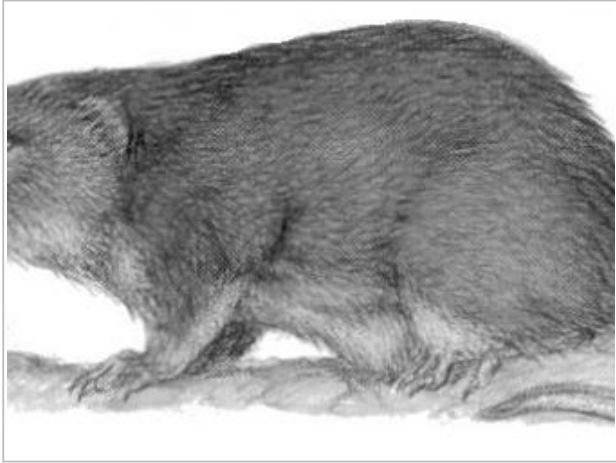


# Campagnol amphibie, *Arvicola sapidus*



## **Description:**

---

Longueur : 17-22 cm. Longueur de la queue : 11-13,5 cm. Poids : 150-280 g.  
Ressemble beaucoup au campagnol terrestre mais coloration moins variable. Taille légèrement supérieure, queue relativement plus courte et pelage plus foncé ainsi que le museau légèrement plus pointu.

## **Habitat:**

---

Vit généralement au bord des rivières et ruisseaux lents aux berges couvertes d'une épaisse végétation mais aussi près des lacs, dans les marécages et les marais salés.

## **Mœurs:**

---

Surtout diurne mais aussi nocturne ; nage et plonge très bien. Creuse des galeries avec chambre et grenier dans les berges élevées. Fait des coulées dans la végétation riveraine. Mange des phragmites, des plantes aquatiques et dans une faible mesure des insectes.

## **Reproduction:**

---

Se reproduit de mars à septembre, plusieurs portées de 6 jeunes en moyenne.

### **Répartition:**

---

Il ne rencontre que dans la péninsule ibérique et en France. Il atteint sa limite orientale en Champagne-Ardenne et semble absent dans le nord, en Alsace-Lorraine. Dans la région, on le trouve surtout dans les Ardennes et en Champagne humide.

### **Menaces et mesures de conservation:**

---

Il est difficile de connaître son statut mais il est en régression nette. Les menaces qui pèsent sur lui sont la disparition des milieux humides et la fragmentation des habitats. Il faut également rester vigilant à ce que les anticoagulants destinés à lutter contre les ragondins et les rats musqués ne soient pas utilisés en bordure de nos cours d'eau.