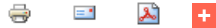


# Espace Faune de la Forêt d'Orient et ses observatoires



## Pensez à prendre vos jumelles!!!

L'Espace faune est adapté aux malvoyants et aux personnes handicapées moteur.

C'est donc dans de nouveaux enclos réaménagés, que trois nouvelles espèces sont venues côtoyer cerfs, chevreuils et sangliers... comme autrefois...

- L'Auroch, aujourd'hui reconstitué par croisements successifs d'espèces bovines ayant conservé ses caractéristiques morphologiques,

- Le Tarpan, cheval frère du Konik Polski, autre herbivore ayant peuplé les steppes européennes,

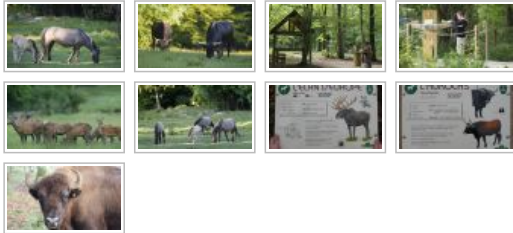
- L'Elan d'Europe encore présent dans le Nord de l'Europe et de l'Amérique

- Le Bison d'Europe

L'Espace Faune de la Forêt d'Orient présentera donc au public des « brouteurs » en semi-liberté, d'hier et d'aujourd'hui, sans oublier la faune et la flore sauvages locales, tels le petit peuple des mares, la multitude ailée de la réserve naturelle, les arbres de nos forêts...

Bref, une véritable arche de Noé au cœur du Parc...

**Visitez l'espace Faune en image.**



## Réservations groupes

Pour les scolaires et centres de loisirs souhaitant une prestation de découverte de la nature avec hébergement, appelez le Centre d'étude et de pédagogie à l'environnement, Ligue de l'Enseignement au 03 25 41 28 63 [cym@aligue10.org](mailto:cym@aligue10.org)

Pour les autres groupes, ou pour tout renseignement sur les horaires d'ouverture, contactez l'Office de tourisme intercommunal au 03 25 43 38 88 ou [info@pnrfo.org](mailto:info@pnrfo.org)

## En savoir plus

Période et horaires d'ouverture, tarifs, visites guidées : [cliquez ici](#)