

Atestowane złącza jednostronne do konstrukcji stalowych - Kotwy BOXBOLT

Kotwy jednostronne BoxBolt do konstrukcji stalowych

Kotwy rozporowe BoxBolt® to atestowane złącza jednostronne do połączeń konstrukcji stalowych.

Kotwy BoxBolt stosowane wszędzie tam gdzie dostęp do łączonych elementów jest ograniczony. Złącza świetnie sprawdzają się przy łączeniu wszelkiego rodzaju stalowych profili zamkniętych. Bardzo łatwy montaż przy użyciu klucza sześciokątnego lub narzędzia Boxesok® dostępnego w naszym sklepie.

Przykładowe rozwiązania:

Śruby BoxBolt® sa dostępne w trzech rodzajach wykonczenia:

- cynkowane,
- cynkowane ogniowo
- ze stali nierdzewnej,

oraz w trzech różnych długościach, dzięki czemu mogą być zastosowane w wielu realizacjach.

Z przyjemnością pomożemy Państwu w doborze najlepszego produktu do Państwa zadania. Prosimy o kontakt w tej sprawie.

Couldn't load plugin.

Zalety złączy Box Bolt®:

- Szeroki zakres zastosowań w połączeniach nakładających się elementów.
- Cynkowane, cynkowane ogniowo lub stal nierdzewna.
- Atest Lloyds Register i certyfikat DIBt.
- Śruby z łbem sześciokątnym lub na specjalne zamówienie z łbem soczewkowym i imbusowym.

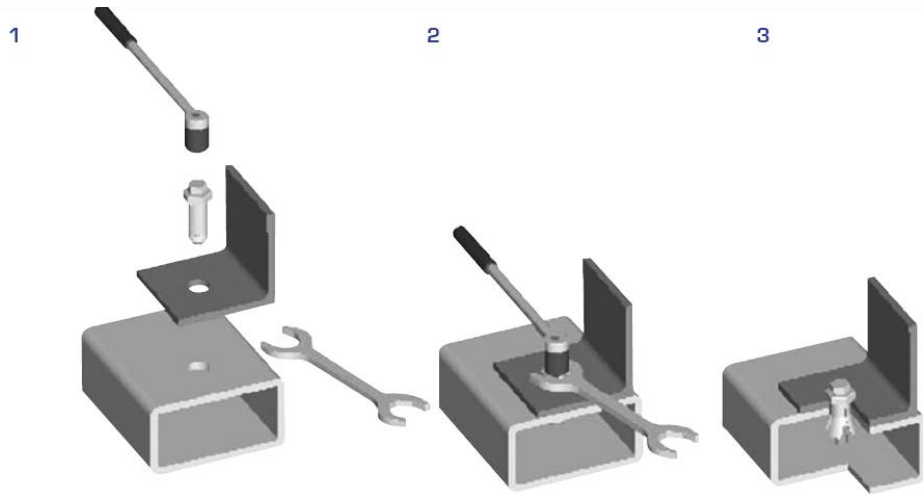
Zastosowanie złączy BoxBolt:

- montaż balustrad do konstrukcji stalowych,
- montaż dowolnych elementów stalowych do profili zamkniętych lub konstrukcji o ograniczonym dostępie,
- montaż przeszklonych elewacji do konstrukcji stalowej budynku,
- tysiące innych pomysłów, których jedynym ograniczeniem jest nasza wyobraźnia.

Montaż kotew BoxBolt ogranicza się do użycia podstawowych narzędzi:

Strona wykorzystuje pliki cookies, jeśli wyrażasz zgodę na używanie cookies, zostaną one zapisane w pamięci twojej przeglądarki. W przypadku nie wyrażenia zgody nie jesteśmy w stanie zagwarantować pełnej funkcjonalności strony!

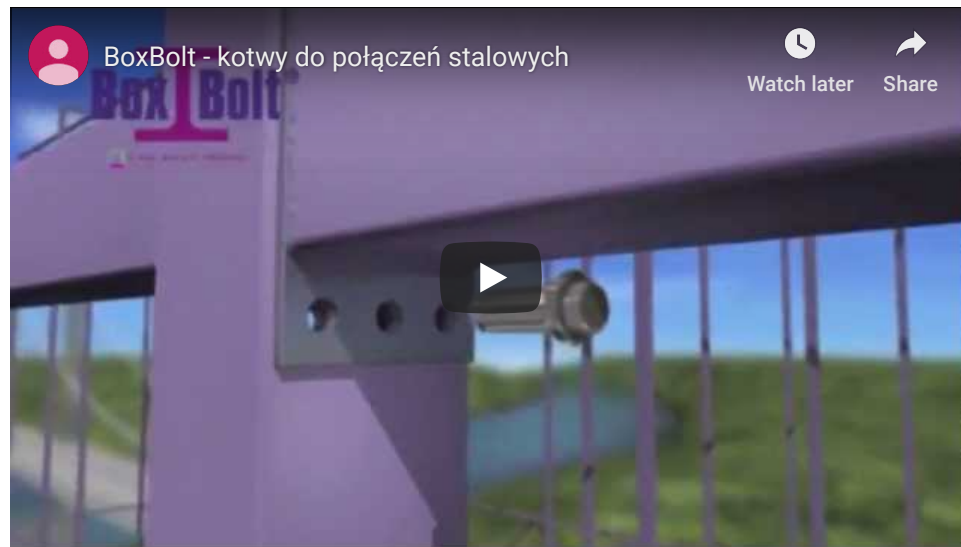
Zgadzam się



Wiecej informacji na ten temat znajdziesz tutaj:
[***BOXBOLT - złącza jednostronne do konstrukcji stalowych***](#)

Video:

Zapraszamy też do zapoznania się z filmem ukazującym niektóre możliwości zastosowań kotw BoxBolt:



Katalogi:

Couldn't load plugin.

[Zobacz publikacje](#)

[Pobierz PDF](#)