



Dú ert hér: [Forsíða](#) / [Annað](#) / [Erfðaframtíða](#)

**Annað nýtt**

**Annað**

Afdrif nauta sem keypt voru á Nautastöð BÍ árið 2015

Stærð og hæð dætra reyndra nauta í nautaskrá vetur 2018

Stærð og hæð dætra reyndra nauta í nautaskrá vetur 2017

Hvað er SpermVital?

Hvernig á að nota SpermVital-sæði?

Ávinningur af notkun SpermVital

Nánari upplýsingar um SpermVital

Nautgripasæðingar 2016

Afdrif nauta sem keypt voru á Nautastöð BÍ árið 2014

Nautgripasæðingar 2015

Afdrif nauta sem keypt voru á Nautastöð BÍ árið 2013

Stærð og hæð dætra reyndra nauta í nautaskrá sumar 2015

Hæð dætra reyndra nauta í nautaskrá vetur 2014

Afdrif nauta sem keypt voru á Nautastöð BÍ 2012

Nautgripasæðingar 2013

Nautgripasæðingar 2012-4

Nautgripasæðingar 2012-3

Nautgripasæðingar 2012-2

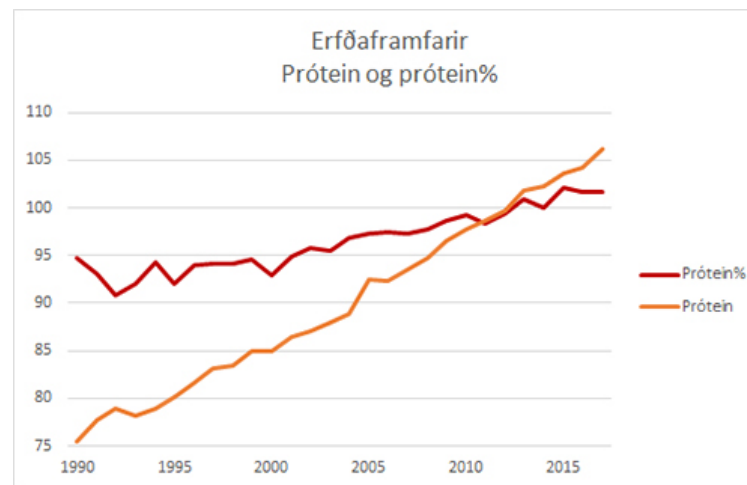
Nautgripasæðingar 2012-1

**Erfðaframtíða**

**Erfðaframtíða afurða**

Á myndinni hér fyrir neðan má sjá að verulegar erfðaframtíðar hafa orðið í íslenska kúastofninum hvað afurðir í kg próteins varðar s.l. ár. Á x-ásnum er fæðingarár kúnna en kynbótamatið á y-ásnum. Á því rúmlega 25 ára tímabili sem myndin sýnir hafa orðið verulegar framtíðar, þ.e. kynbótamatið hefur til jafnaðar hækkað um tæplega 32 stig. Á árabiliinu 2000-2009 jukust t.d. afurðir í kg próteins aukist um 1,1 kg á ári til jafnaðar.

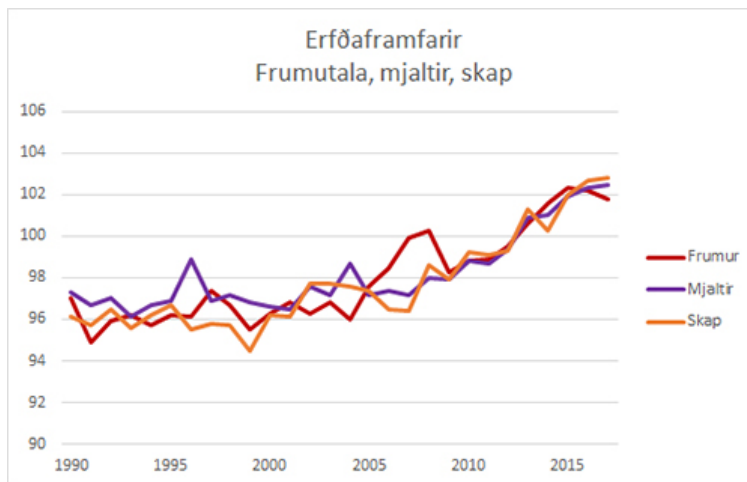
Á sama tíma og afurðir hafa farið stöðugt vaxandi í kg próteins fór próteinhlutfall í mjólk lækkandi á árunum 1970-1990. Frá 1990 hefur próteinhlutfall í mjólk hins vegar farið hækandi enda var farið að velja nautin m.t.t. til þessa eiginleika 1983-84. Frá því að synir þeirra nauta komu inn í ræktunarstarfið hefur próteinhlutfallið farið hækandi.



**Erfðaframtíða frumutölu (júgurhreysti), mjalta og skaps**

Á allra síðustu árum má greina verulegar framtíðar hvað varðar júgurhreysti, mjaltir og skap. Júgurhreysti er mæld út frá frumutölu úr niðurstöðum kýrsýna sem undirstrikar mikilvægi þess að taka þeirra og skil séu með reglubundnum hætti. Framfarir í mjóltun hafa aukist hin síðari ár enda byggir matið í auknum mæli á beinum mælingum, þ.e. mjólkurfæði.

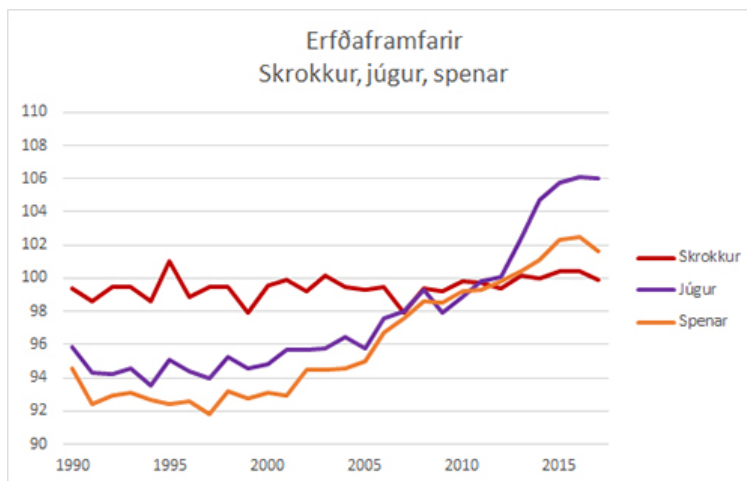




#### Erfðaframvinda – skrokkur, júgur og spenar

Ekki er hægt að greina neina breytingu hvað varðar skrokk eða byggingu kúnna enda kemur skrokkeinkunn ekki inn í heildareinkunn nautanna.

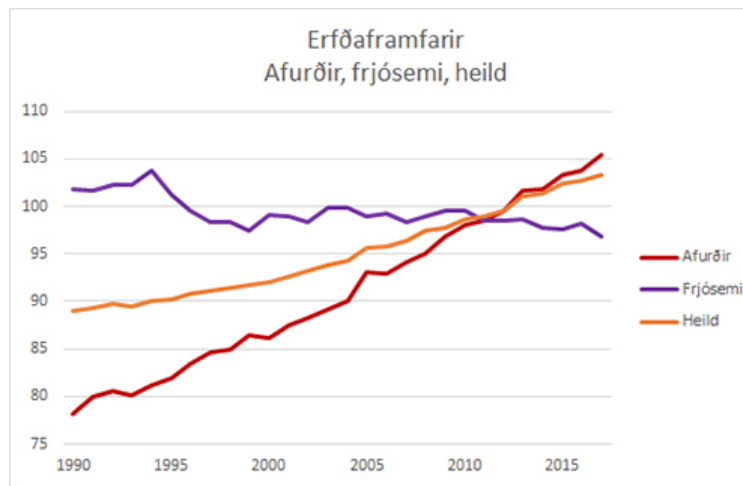
Hins vegar eru verulegar framfarir hvað snertir júgur- og spenagerð, einkum hin síðari ár.



#### Erfðaframvinda – afurðir, frjósemi, heildareinkunn

Einkunn fyrir afurðir og þar með afkastageta kúastofnsins hefur vaxið verulega á umræddu árabili.

Á árabilinu 2000-2009 hafa afurðir í kg mjólkur aukist um liðlega 32 kg á ári að jafnaði. Frá árinu 1970 dalaði frjósemin enda þekkt að með auknum afurðum minnkar frjósemin. Það er í takt við það sem gerist annars staðar. Ánægjulegt er hins vegar að sjá að tekist hefur að halda frjóseminni stöðugri undanfarið ár. Heildareinkunn nautanna hefur hækkað allverulega enda vega afurðir, júgurhreysti, júgur, spenar, mjaltir og skap þar verulega inn í, þ.e. þeir þættir þar sem erfðaframarir hafa verið verulegar. Eins og sjá má á myndinni hafa framfarir aukist verulega frá því að tekið var upp nýtt kynbótamat 1992-93.



Heimild: Bændasamtök Íslands / Elsa Albertsdóttir

/gj

[PDF af þessari síðu](#)

[Líkar þetta](#) Nýskráðu þig til að sjá hvað vinir þínir kunna að meta.

Búsnúmer Nautastöðvarinnar á Hesti er **2118411**



Nautastöðin, Huppa.is



Nautaskráin



Fréttir



Fyrir síma og spjaldtölvur

© Gögnin á nautaskra.net eru frá Ráðgjafarmiðstöð landbúnaðarins, [www.rml.is](http://www.rml.is), og Bændasamtökum Íslands, [www.bondi.is](http://www.bondi.is)  
Persónuvernd