



Þú ert hér: [Forsíða](#) / [Annað](#) / [Nautgripasæðingar 2012-3](#)

[Annað nýtt](#)

[Annað](#)

Afdrif nauta sem keypt voru á Nautastöð BÍ árið 2015

Stærð og hæð dætra reyndra nauta í nautaskrá vetur 2018

Stærð og hæð dætra reyndra nauta í nautaskrá vetur 2017

Hvað er SpermVital?

Hvernig á að nota SpermVital-sæði?

Ávinningur af notkun SpermVital

Nánari upplýsingar um SpermVital

[Nautgripasæðingar 2016](#)

Afdrif nauta sem keypt voru á Nautastöð BÍ árið 2014

[Nautgripasæðingar 2015](#)

Afdrif nauta sem keypt voru á Nautastöð BÍ árið 2013

Stærð og hæð dætra reyndra nauta í nautaskrá sumar 2015

Hæð dætra reyndra nauta í nautaskrá vetur 2014

Afdrif nauta sem keypt voru á Nautastöð BÍ 2012

[Nautgripasæðingar 2013](#)

[Nautgripasæðingar 2012-4](#)

[Nautgripasæðingar 2012-3](#)

[Nautgripasæðingar 2012-2](#)

[Nautgripasæðingar 2012-1](#)

Nautgripasæðingar 2012-3

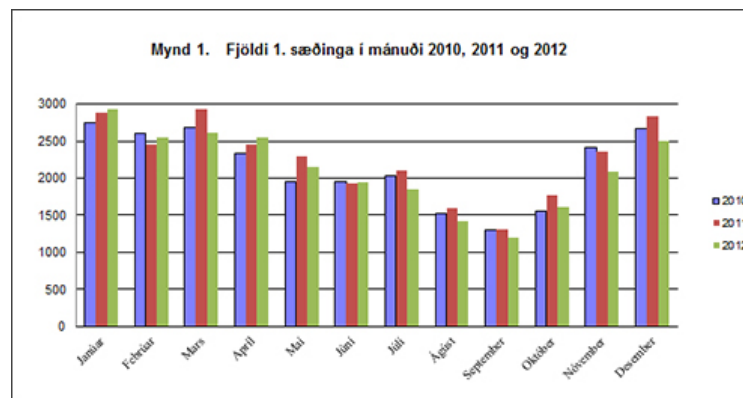
Sveinbjörn Eyjólfsson

Nautgripasæðingar 2012

Grein 3.

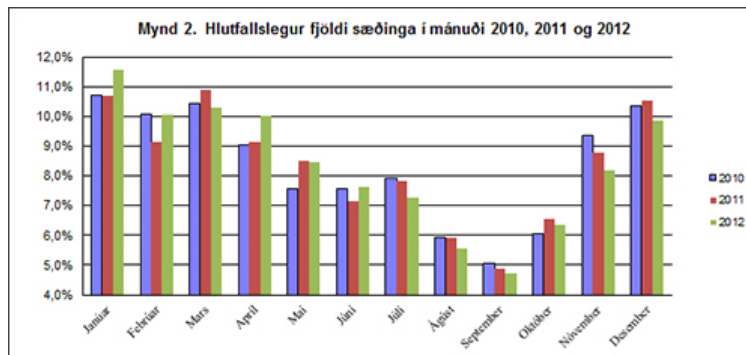
Enn höldum við áfram að rýna í sæðingarstarfsemina undanfarin ár. Gaman er að sjá hvernig sæðingar skiptast niður á milli mánaða. Verulegur munur er á fjölda sæðinga milli mánaða en línan er svipuð flest árin. Þó virðist eins og heldur dragi úr fjölda sæðinga seinni hluta ársins á þessum þremur árum. Þá hefur sumarsæðingum heldur fækkað og kannski verulega ef lítið væri lengra aftur í tímann. Janúar er sterkur árið 2012 eins og flest undanfarin ár en september er ávallt sá mánuður þar sem færast sæðingar eru framkvæmdar.

Á mynd 1 má sjá fjölda sæðinga eftir mánuðum síðastliðin þrjú ár.

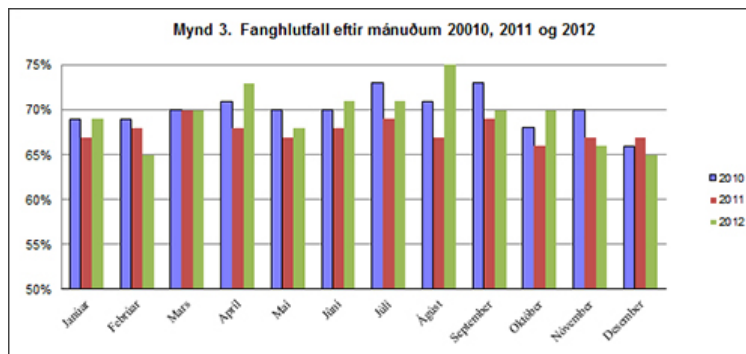


Mynd 2 sýnir hlutfallslegan fjölda sæðinga eftir mánuðum. Þar sést betur sú breyting hversu dregið hefur úr sæðingum seinni hluta ársins.





Samhliða fjölda sæðinga í hverjum mánuði er gaman að skoða fanghlutfall í þeim sömu mánuðum. Það má sjá á mynd 3. Þar sést líka að árangurinn er oft bestur þegar sæðingar eru fæstar og spurning hvort flutningur sæðinga frá þeim mánuðum er ekki að hluta skýring á lækkandi fanghlutfalli síðustu ár. Til skemmi tíma veldur mestum áhyggjum fallandi fanghlutfall í lok ársins 2012.



[PDF af þessari síðu](#)

Líkar þetta Nýskráðu þig til að sjá hvað vinir þínir kunna að meta.