



Þú ert hér: Forsíða / Reynd naut úr notkun / Faldur 01017

Reynd naut í notkun

Reynt naut

- Stólpi 11011
- Skalli 11023
- Bakkus 12001 ★
- Pipar 12007
- Loki 12071
- Sjarmi 12090 ★
- Dúett 12097
- Kakali 13009
- Jörfi 13011 ★
- Víkingur 13017
- Hálfmáni 13022 ★
- Bárður 13027 ★
- Ýmir 13051
- Steri 13057
- Lurkur 13084
- Brjánn 14002
- Hæll 14008

Faldur - 01017 (IS1664941-0017)



Faldur 01017

Staða: Úr notkun

Fæddur: 04/05/2001

Ræktandi: Jón og Helga

Fæðingarbú : [Skeiðhólt, Skeiðum](#)



[kort](#)

Föðurætt :

F. Smellur 92028
Fm. Smella 0169
Ff. Belgur 84036

Móðurætt :

M. Blanda 0229
Mm. Mjöll 0195
Mf. Þistill 84013

Lýsing :

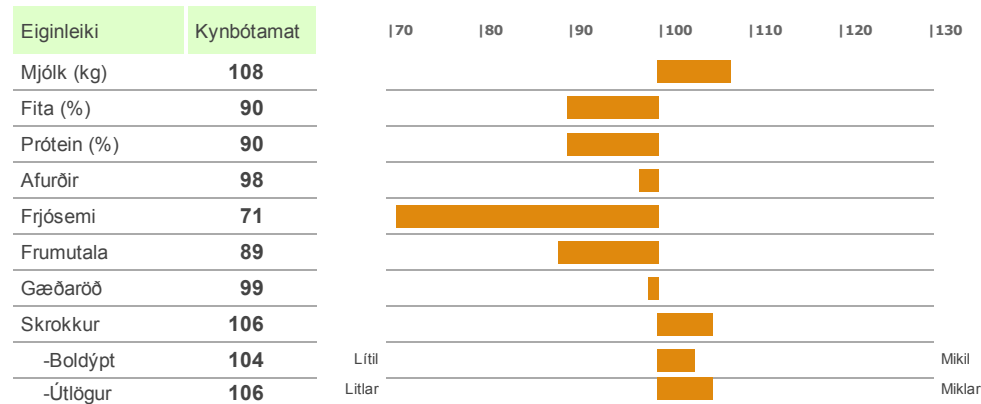
Bröndóttur, kollóttur.

Mjög mikil afurðageta-lágt fituhlutfall

Júgurgerð og mjaltir í slöku meðallagi

Skapgóðar kýr

Kynbótamat : Feb 2019 / Línulegt mat



Júgur	73		
-Festa	74	Laust	Fast
-Band	89	Ógreinl.	Greinil.
-Dýpt	67	Mikil	Lítil
Spenar	100		
-Lengd	105	Langir	Stuttir
-Þykkt	99	Grannir	Þykkir
-Staða	77	Gleiðir	Þéttir
Ending	80		
Mjaltir	89		
Skap	90		
Einkunn	91		

Dætur :

Bröndóttar kýr eru langflestar í þessum systrahópi, allmargar einnig rauðar og kolóttar en svartan og gráan lit var einnig að sjá. Skjöldóttar kýr eru frekar sjaldséðar í hópnum. Þetta eru meðalkýr að stærð með gallalítla bolbyggingu. Júgurgerðin er yfirleitt góð en samt allmargar kýr með full afturþungt júgur, spenar fremur stuttir og vel lagaðir. Mjaltir fá umsögn í slöku meðallagi og ber smávegis á mismjöltum hjá þessum kúm. Skap fær sömuleiðis nokkuð mismunandi umsögn hjá eigendunum. Kýrnar flokkuðust 49% í hópa kostakúa en gallagripir voru hins vegar 31%. Nokkuð var um verulega glæsilegar kýr í hópnum. Ekki þekkt að Faldur gefi hyrnd afkvæmi.

Niðurstöður mjaltaathugunar :

Fjöldi	Lekar	Mjólkast seint	Selja illa	Mis mjólkast	Skap gallar
75	1%	16%	3%	23%	12%



Móðir : Blanda 0229

Lýsing :

Kynbótamat :

Kynbóta-einkunn	Afurðir
118	

Útlitsdómur :


Júgur og lögun	Júgursk. og festa	Staðsetning spena og lengd	Lögun og gerð spena	Mjaltir	Skap
				18	4

Skýringar:

Kynbótaeinkunn = Afurðamat*0,44 + (Mjaltir + Frumutala + Júgur + Spenar + Ending + Frjósemi + Skap)*0,08

Afurðamat = Magn mjólkurpróteins*0,85 + Próteinhlutfall*0,15.

[PDF af þessari síðu](#)

 [Líkar þetta](#) [Nýskráðu þig](#) til að sjá hvað vinir þínir kunna að meta.

Búsnúmer Nautastöðvarinnar á Hesti er **2118411**



Nautastöðin, Huppa.is



Nautaskráin



Fréttir



Fyrir síma og spjaldtölvur

© Gögnin á nautaskra.net eru frá Ráðgjafarmiðstöð landbúnaðarins, www.rml.is, og Bændasamtökum Íslands, www.bondi.is
Persónuvernd