



Þú ert hér: Forsíða / Reynd naut úr notkun / Giljagaur 01032

Reynd naut í notkun

Reynt naut

- Stólpi 11011
- Skalli 11023
- Bakkus 12001 ★
- Pipar 12007
- Loki 12071
- Sjarmi 12090 ★
- Dúett 12097
- Kakali 13009
- Jörfi 13011 ★
- Víkingur 13017
- Hálfmáni 13022 ★
- Bárður 13027
- Ýmir 13051
- Steri 13057
- Lurkur 13084
- Brjánn 14002
- Hæll 14008
- Kláus 14031
- Svanur 14068
- Stáli 14050

Giljagaur - 01032 (IS1667281-0032)



Giljagaur 01032

Staða: Úr notkun

Fæddur: 13/12/2001

Ræktandi: Sigurður og Fjóla

Fæðingarbú : [Birtingaholt IV](#),
[Hrunamannahreppi](#)



[ja](#) [kort](#)

Föðurætt :

F. Völsungur 94006
Fm. Branda 0029
Ff. Þráður 86013

Móðurætt :

M. Grýla 0015
Mm. GilitruTT 0235
Mf. Búi 89017

Lýsing :

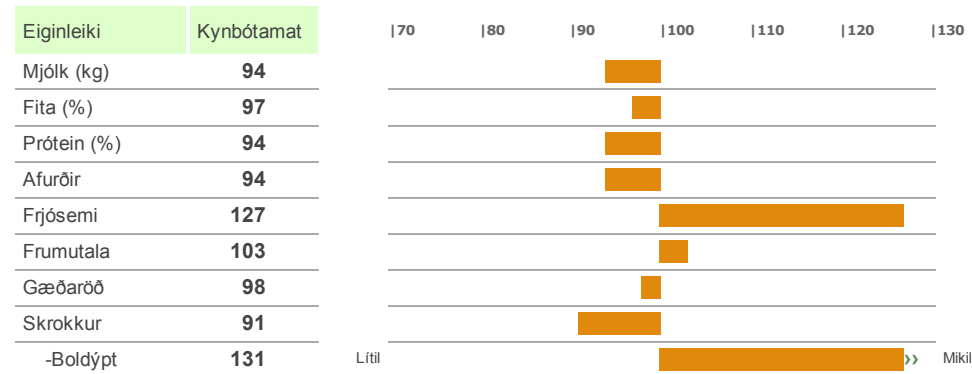
Sótrauður, kollóttur.

Afurðageta í meðallagi, próteinhlutf. mjög hátt

Góð og vel borin júgur

Góðar mjaltir og skap

Kynbótamat : Feb 2019 / Línulegt mat



-Útlögur	104	Litlar		Miklar
Júgur	97			
-Festa	92	Laust		Fast
-Band	100	Ógreinl.		Greinil.
-Dýpt	102	Mikil		Lítil
Spenar	97			
-Lengd	98	Langir		Stuttir
-Þykkt	100	Grannir		Þykkir
-Staða	88	Gleiðir		Þéttir
Ending	99			
Mjaltir	105			
Skap	104			
Einkunn	100			

Dætur :

Rauður litur er mjög áberandi hjá þessum kúm en þar má hins vegar sjá örfáar kýr af öllum öðrum grunnlitum. Skjöldóttar kýr eru mjög fáséðar en allmargar huppóttar eða leistöttar. Margar kúnna eru nokkuð stórar, en útlögur hjá þeim eru samt ekki miklar en skrokkurinn yfirleitt sterklegur. Júgur er yfirleitt mjög vel borið, hjá nokkrum kúm aðeins afturþungt. Spenar eru stuttir og vel lagaðir. Umsögn um mjaltir og skap kúnna er í góðu meðallagi. Þarna eru margar fallegar kýr enda flokkast 54% þeirra í flokk kostagripa meðan 18% þeirra töldust gallagripir. Undan Giljagaur geta komið hyrndir gripir.

Niðurstöður mjaltaathugunar :

Fjöldi	Lekar	Mjólkast seint	Selja illa	Mis mjólkast	Skap gallar
92	3%	3%	5%	13%	8%



Móðir : Grýla 0015

Lýsing :

Kynbótamat :

Kynbóta-einkunn	Afurðir
126	

Útlitsdómur :


Júgur og lögun	Júgursk. og festa	Staðsetning spena og lengd	Lögun og gerð spena	Mjaltir	Skap
				18	4

Skýringar:

Kynbótaeinkunn = Afurðamat*0,44 + (Mjaltir + Frumutala + Júgur + Spenar + Ending + Frjósemi + Skap)*0,08

Afurðamat = Magn mjólkurpróteins*0,85 + Próteinhlutfall*0,15.

[PDF af þessari síðu](#)

 [Líkar þetta](#) [Nýskráðu þig](#) til að sjá hvað vinir þínir kunna að meta.

Búsnúmer Nautastöðvarinnar á Hesti er **2118411**



Nautastöðin, Huppa.is



Nautaskráin



Fréttir



Fyrir síma og spjaldtölvur

© Gögnin á nautaskra.net eru frá Ráðgjafarmiðstöð landbúnaðarins, www.rml.is, og Bændasamtökum Íslands, www.bondi.is
Persónuvernd