



Þú ert hér: Forsíða / Reynd naut úr notkun / Villingur 01036

**Reynd naut í notkun**

**Reynt naut**

- Stólpi 11011
- Skalli 11023
- Bakkus 12001 ★
- Pipar 12007
- Loki 12071
- Sjarmi 12090 ★
- Dúett 12097
- Kakali 13009
- Jörfi 13011 ★
- Víkingur 13017
- Hálfmáni 13022 ★
- Bárður 13027
- Ýmir 13051
- Steri 13057
- Lurkur 13084
- Brjánn 14002
- Hæll 14008
- Kláus 14031
- Svanur 14068
- Stáli 14050

## Villingur - 01036 (IS1528421-0036)



Villingur 01036

**Staða:** Úr notkun

**Fæddur:** 14/12/2001

**Ræktandi:** Árni og Guðrún

**Fæðingarbú:** [Villingadalur, Eyjafirði](#)



[kort](#)

**Föðurætt :**

F. Frískur 94026  
Fm. Tuska 0139  
Ff. Bassi 86021

**Móðurætt :**

M. Blika 0171  
Mm. Kolbrún 0141  
Mf. Holti 88017

**Lýsing :**

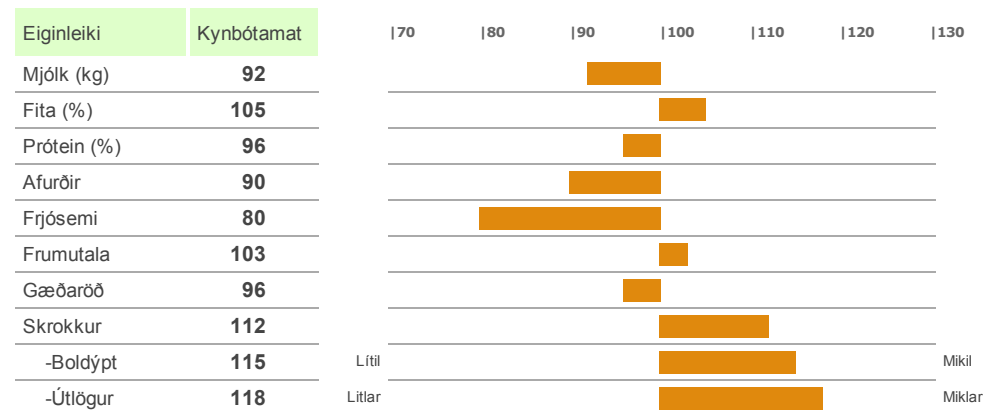
Rauðhuppóttur, kollóttur

**Góð efnahlutföll og júgurhreysti**

**Góð og vel borin júgur**

**Góðar mjaltir og mjög gott skap**

**Kynbótamat :** Feb 2019 / Línulegt mat



Júgur	93		
-Festa	91	Laust	Fast
-Band	83	Ógreinl.	Greinil.
-Dýpt	99	Mikil	Lítil
Spenar	83		
-Lengd	90	Langir	Stuttir
-Þykkt	102	Grannir	Þykkir
-Staða	71	Gleiðir	Þéttir
Ending	101		
Mjaltir	98		
Skap	107		
<b>Einkunn</b>	<b>93</b>		

#### Dætur :

Rauði liturinn er hér mjög áberandi þó að alla grunnlitina nema sægátt mætti sjá í hópnum. Aðeins er af skjöldóttum kúm þar. Þetta eru flestar vel í meðallagi stórar kýr. Gallar í bolbyggingu engir áberandi, en hjá nokkrum hluta kúnna áberandi þaklaga malir. Júgur er vel lagað og yfirleitt vel borið. Spenagerð er talsvert breytileg hjá þessum kúm og nokkuð um keilulaga spena. Dómur bæði um mjaltir og skap er í góðu meðallagi fyrir þessar kýr. Flokkunin skipaði 52% kúnna í hóp kostakúa en 20% þeirra töldust gallagripir. Ekki þekkt að Villingur gefi hyrnd afkvæmi

#### Niðurstöður mjaltaathugunar :

Fjöldi	Lekar	Mjólkast seint	Selja illa	Mis mjólkast	Skap gallar
160	3%	6%	2%	11%	11%



Móðir : Blika 0171

#### Lýsing :

#### Kynbótamat :

Kynbóta-einkunn	Afurðir
112	

#### Útlitsdómur :


Júgur og lögun	Júgursk. og festa	Staðsetning spena og lengd	Lögun og gerð spena	Mjaltir	Skap
				18	5

#### Skýringar:

Kynbótaeinkunn = Afurðamat\*0,44 + (Mjaltir + Frumutala + Júgur + Spenar + Ending + Frjósemi + Skap)\*0,08  
 Afurðamat = Magn mjólkurpróteins\*0,85 + Próteinhlutfall\*0,15.

---

[PDF af þessari síðu](#)

 [Líkar þetta](#) [Nýskráðu þig](#) til að sjá hvað vinir þínir kunna að meta.

---

Búsnúmer Nautastöðvarinnar á Hesti er **2118411**



Nautastöðin, Huppa.is



Nautaskráin



Fréttir



Fyrir síma og spjaldtölvur

---

© Gögnin á nautaskra.net eru frá Ráðgjafarmiðstöð landbúnaðarins, [www.rml.is](http://www.rml.is), og Bændasamtökum Íslands, [www.bondi.is](http://www.bondi.is)  
Persónuvernd