



Þú ert hér: Forsíða / Reynd naut úr notkun / Skurður 02012

Reynd naut í notkun

Reynt naut

- Stólpi 11011
- Skalli 11023
- Bakkus 12001 ★
- Pipar 12007
- Loki 12071
- Sjarmi 12090 ★
- Dúett 12097
- Kakali 13009
- Jörfi 13011 ★
- Víkingur 13017
- Hálfmáni 13022 ★
- Bárður 13027
- Ýmir 13051
- Steri 13057
- Lurkur 13084
- Brjánn 14002
- Hæll 14008
- Kláus 14031
- Svanur 14068
- Stáli 14050

Skurður - 02012 (IS1638101-0012) ★



Skurður 02012

Staða: Úr notkun

Fæddur: 30/03/2002

Ræktandi: Merkurbúið sf.

Fæðingarbú : [Stóra-Mörk, Eyjafjöllum](#)



[kort](#)

Föðurætt :

F. Kaðall 94017
Fm. Ljósa 0100
Ff. Þráður 86013

Móðurætt :

M. Lífgjöf 0140
Mm. Flekka 0040
Mf. Búi 89017

Lýsing :

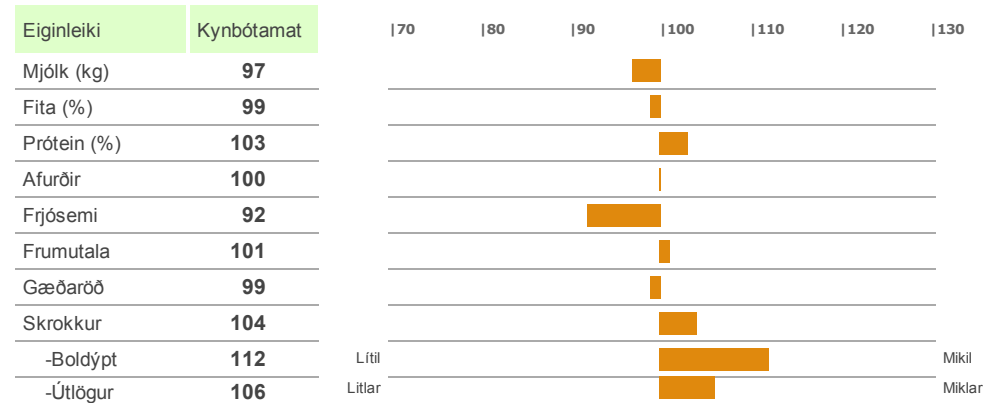
Rauðbrandskjöldóttur, síðóttur, kollóttur.

Mjög miklar afurðir og há efnahlutföll

Júgurhraustar kýr með góða spenagerð

Gott skap

Kynbótamat : Feb 2019 / Línulegt mat



Júgur	94			
-Festa	98	Laust		Fast
-Band	99	Ógreinl.		Greinil.
-Dýpt	88	Mikil		Lítil
Spenar	106			
-Lengd	99	Langir		Stuttir
-Þykkt	112	Grannir		Þykkir
-Staða	91	Gleiðir		Þéttir
Ending	97			
Mjaltir	88			
Skap	92			
Einkunn	98			

Dætur :

Rauðar og bröndóttar kýr eru algengastar í þessum hópi en alla grunnlíti er þar að sjá. Meirihluti dætrahópsins er tvílítur og er skjöldótt og huppótt algengast. Afurðasemi dætra Skurðs er afbragðsgóð bæði hvað varðar afurðamagn svo og prótein og fitu. Þessi dætrahópur er með allgóða boldýpt en fremur litlar útlögur. Malir fremur grannar lítið eitt hallandi. Júgurgerð er yfirleitt fremur góð, þó er nokkuð um afturþungt júgur, spenar heldur langir og fremur þykkir en vel staðsettir. Mjaltir eru í slöku meðallagi og skap breytilegt. Ekki er þekkt að Skurður gefi hyrnd afkvæmi.

Niðurstöður mjaltaathugunar :

Fjöldi	Lekar	Mjólkast seint	Selja illa	Mis mjólkast	Skap gallar
684	1%	14%	5%	17%	10%



Móðir : Lifgjöf 0140

Lýsing :

Kynbótamat :

Kynbóta-einkunn	Afurðir
114	

Útlitsdómur :


Júgur og lögun	Júgursk. og festa	Staðsetning spena og lengd	Lögun og gerð spena	Mjaltir	Skap
				18	5

Skýringar:

Kynbótaeinkunn = Afurðamat*0,44 + (Mjaltir + Frumutala + Júgur + Spenar + Ending + Frjósemi + Skap)*0,08

Afurðamat = Magn mjólkurpróteins*0,85 + Próteinhlutfall*0,15.

[PDF af þessari síðu](#)

 Líkar þetta [Nýskráðu þig](#) til að sjá hvað vinir þínir kunna að meta.

Búsnúmer Nautastöðvarinnar á Hesti er **2118411**



Nautastöðin, Huppa.is



Nautaskráin



Fréttir



Fyrir síma og spjaldtölvur

© Gögnin á nautaskra.net eru frá Ráðgjafarmiðstöð landbúnaðarins, www.rml.is, og Bændasamtökum Íslands, www.bondi.is
Persónuvernd