



Þú ert hér: Forsíða / Reynd naut úr notkun / Gyllir 03007

Reynd naut í notkun

Reynt naut

- Stólpi 11011
- Skalli 11023
- Bakkus 12001 ★
- Pipar 12007
- Loki 12071
- Sjarmi 12090 ★
- Dúett 12097
- Kakali 13009
- Jörfi 13011 ★
- Víkingur 13017
- Hálfmáni 13022 ★
- Bárður 13027
- Ýmir 13051
- Steri 13057
- Lurkur 13084
- Brjánn 14002
- Hæll 14008
- Kláus 14031
- Svanur 14068
- Stáli 14050

Gyllir - 03007 (IS1667351-0007) ★



Gyllir 03007

Staða: Úr notkun

Fæddur: 07/02/2003

Ræktandi: Arnfríður og Jón Viðar

Fæðingarbú: [Dalbær, Hrunamannahreppi](#)



[ja](#) [kort](#)

Föðurætt:

F. Seifur 95001
Fm. Búbót 0078
Hundastapa
Ff. Andvari 87014

Móðurætt:

M. Fluga 0254
Mm. Stoð 0218
Mf. Soldán 95010

Lýsing:

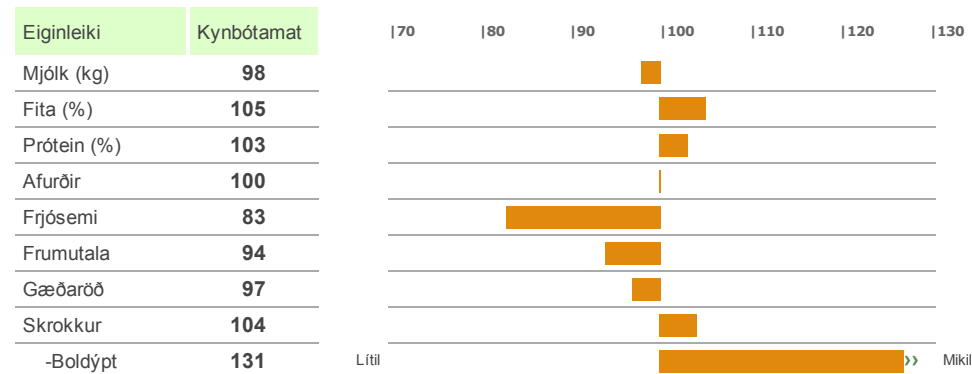
Dumbrauður, kollóttur

Mikil afurðageta og góð efnahlutföll

Góð og vel borin júgur

Frábærar mjlatir og gott skap

Kynbótamat: Feb 2019 / Línulegt mat



-Útlögur	121	Litlar		Miklar
Júgur	99			
-Festa	106	Laust		Fast
-Band	89	Ógreinl.		Greinil.
-Dýpt	94	Mikil		Lítill
Spenar	99			
-Lengd	91	Langir		Stuttir
-Þykkt	101	Grannir		Þykkir
-Staða	109	Gleiðir		Þéttir
Ending	91			
Mjaltir	123			
Skap	91			
Einkunn	98			

Dætur :

Alla grunnliti nema gráu litina er að finna í þessum dætrahópi. Meirihluti dætrahópsins er einlitur og eru rauðar og kollóttar kýr algengastar. Afurðasemi dætra Gyllis er góð bæði hvað varðar mjólkurmagn svo og prótein og fitu. Þessi dætrahópur er með mikla boldýpt og góðar útlögur. Malir eru fremur breiðar og jafnar en fótstaða fremur slök. Júgurgerð er mjög góð og júgur vel borin, spenar góðir og vel staðsettir. Mjaltir eru afbragðsgóðar og kýrnar mjög skapgóðar. Undan Gylli geta komið hyrndir gripir.

Niðurstöður mjaltaathugunar :

Fjöldi	Lekar	Mjólkast seint	Selja illa	Mis mjólkast	Skap gallar
581	7%	4%	1%	7%	13%



Móðir : Fluga 0254

Lýsing :

Fluga 254, fædd í september 1997 í Dalbæ 1, Hrunamannahreppi. Rauð, kollótt. Fargað í janúar 2005. Fluga bar fyrst í október 1999, hélt nokkuð jöfnum burðartíma og átti alls 5 kálfa. Skráðar æviafurðir hennar eru 42.672 kg. Mestu afurðir á einu ári voru 9.512 kg (2003), með fituhlutfall 3,02% og próteinhlutfall 3,68%.

Kynbótamat :

Kynbóta-einkunn	Afurðir
114	125

Útlitsdómur :


Júgur og lögun	Júgursk. og festa	Staðsetning spena og lengd	Lögun og gerð spena	Mjaltir	Skap
8	8	8	7	18	5

Skýringar:

Kynbótaeinkunn = Afurðamat*0,44 + (Mjaltir + Frumutala + Júgur + Spenar + Ending + Frjósemi + Skap)*0,08

Afurðamat = Magn mjólkurpróteins*0,85 + Próteinhlutfall*0,15.

[PDF af þessari síðu](#)

 Líkar þetta [Nýskráðu þig](#) til að sjá hvað vinir þínir kunna að meta.

Búsnúmer Nautastöðvarinnar á Hesti er **2118411**



Nautastöðin, Huppa.is



Nautaskráin



Fréttir



Fyrir síma og spjaldtölvur

© Gögnin á nautaskra.net eru frá Ráðgjafarmiðstöð landbúnaðarins, www.rml.is, og Bændasamtökum Íslands, www.bondi.is
Persónuvernd