



Þú ert hér: Forsíða / Reynd naut úr notkun / Hlaupari 04010

Reynd naut í notkun

Reynt naut

- Stólpi 11011
- Skalli 11023
- Bakkus 12001 ★
- Pipar 12007
- Loki 12071
- Sjarmi 12090 ★
- Dúett 12097
- Kakali 13009
- Jörfi 13011 ★
- Víkingur 13017
- Hálfmáni 13022 ★
- Bárður 13027
- Ýmir 13051
- Steri 13057
- Lurkur 13084
- Brjánn 14002
- Hæll 14008
- Kláus 14031
- Svanur 14068
- Stáli 14050

Hlaupari - 04010 (IS1526561-0496)



Hlaupari 04010

Staða: Úr notkun

Fæddur: 29/02/2004

Ræktandi: Sigurgeir og Bylgja

Fæðingarbú: [Hríshóll](#), [Eyjafirði](#)



[ja](#) [kort](#)

Föðurætt :

F. Hófur 96027
 Fm. Skeifa 0209
 Lambhaga
 Ff. Þráður 86013

Móðurætt :

M. Rós 0404
 Mm. Rósa 0375
 Mf. Óli Óla 96911

Lýsing :

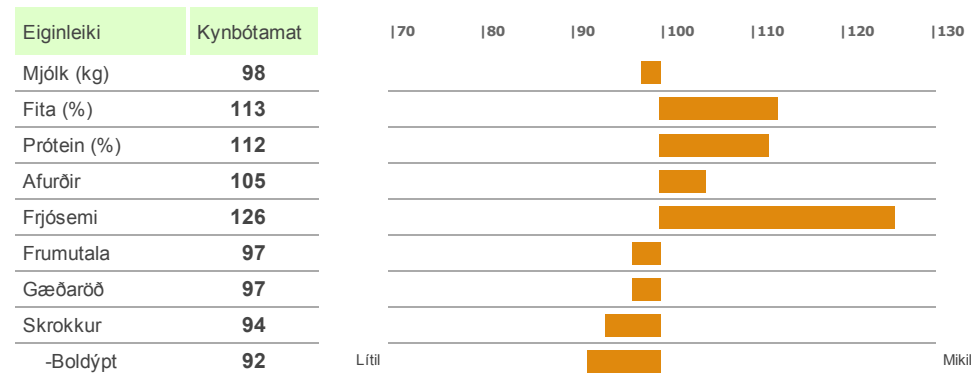
Kolhuppóttur, kollóttur.

Afurðageta í meðallagi en sérlega há efnahlutföll

Júgur í meðallagi en mjög góðir spenar

Góðar mjaltir en skap undir meðallagi

Kynbótamat : Feb 2019 / Línulegt mat



-Útlögur	88	Litlar		Miklar
Júgur	91			
-Festa	85	Laust		Fast
-Band	106	Ógreinl.		Greinil.
-Dýpt	92	Mikil		Lítill
Spenar	117			
-Lengd	112	Langir		Stuttir
-Þykkt	100	Grannir		Þykkir
-Staða	111	Gleiðir		Þéttir
Ending	111			
Mjaltir	94			
Skap	83			
Einkunn	104			

Dætur :

Afurðasemi dætra Hlaupara er í meðallagi hvað varðar afurðamagn en efnahlutföll eru einstaklega góð. Þessar kýr eru fremur bolgrannar með fremur grannar og þaklaga malir. Spenar eru mjög vel gerðir. Júgurgerð er í meðallagi en júgurband mjög sterkt, mjaltir í meðallagi og skap breytilegt. Ekki er þekkt að Hlaupari gefi hyrnd afkvæmi.

Niðurstöður mjaltaathugunar :

Fjöldi	Lekar	Mjólkast seint	Selja illa	Mis mjólkast	Skap gallar
179	5%	12%	1%	13%	8%



Móðir : Rós 0404

Lýsing :

Rós 404, fædd í nóvember 1997 á Hríshóli, Eyjafjarðarsveit. Rauðskjöldótt, kollótt. Fargað í nóvember 2007. Rós bar fyrst í febrúar 2000. Hún átti alls 8 kálfa og hélt jöfnum burðartíma fram að síðasta burði þegar hún færði sig aftur um 3 mánuði. Skráðar æviafurðir eru 50.624 kg. Mestu afurðir á einu ári voru 8.524 kg (2004) með fituhlutfall 4,75% og próteinhlutfall 3,59%.

Kynbótamat :

Kynbóta-einkunn	Afurðir
101	100


Útlitsdómur :

Júgur og lögun	Júgursk. og festa	Staðsetning spena og lengd	Lögun og gerð spena	Mjaltir	Skap
8	9	8	9	18	5

Skýringar:

Kynbótaeinkunn = Afurðamat*0,44 + (Mjaltir + Frumutala + Júgur + Spenar + Ending + Frjósemi + Skap)*0,08

Afurðamat = Magn mjólkurpróteins*0,85 + Próteinhlutfall*0,15.

 Líkar þetta Nýskráðu þig til að sjá hvað vinir þínir kunna að meta.

Búsnúmer Nautastöðvarinnar á Hesti er **2118411**



Nautastöðin, Huppa.is



Nautaskráin



Fréttir



Fyrir síma og spjaldtölvur

© Gögnin á nautaskra.net eru frá Ráðgjafarmiðstöð landbúnaðarins, www.rml.is, og Bændasamtökum Íslands, www.bondi.is
Persónuvernd