



Þú ert hér: Forsíða / Reynd naut úr notkun / Renningur 05014

Reynd naut í notkun

Reynt naut

- Stólpi 11011
- Skalli 11023
- Bakkus 12001 ★
- Pipar 12007
- Loki 12071
- Sjarmi 12090 ★
- Dúett 12097
- Kakali 13009
- Jörfi 13011 ★
- Víkingur 13017
- Hálfmáni 13022 ★
- Bárður 13027
- Ýmir 13051
- Steri 13057
- Lurkur 13084
- Brjánn 14002
- Hæll 14008
- Kláus 14031
- Svanur 14068
- Stáli 14050

Renningur - 05014 (IS1645281-1129)



Renningur 05014

Staða: Úr notkun

Fæddur: 02/04/2005

Ræktandi: Lambhagabúið ehf.

Fæðingarbú : [Lambhagi, Rangárvöllum](#)



[ja](#) [kort](#)

Föðurætt :

F. Stigur 97010
 Fm. Skessa 0368
 Ff. Óli 88002

Móðurætt :

M. Ára 0325
 Mm. Áma 0282
 Mf. Hjálmar 97188

Lýsing :

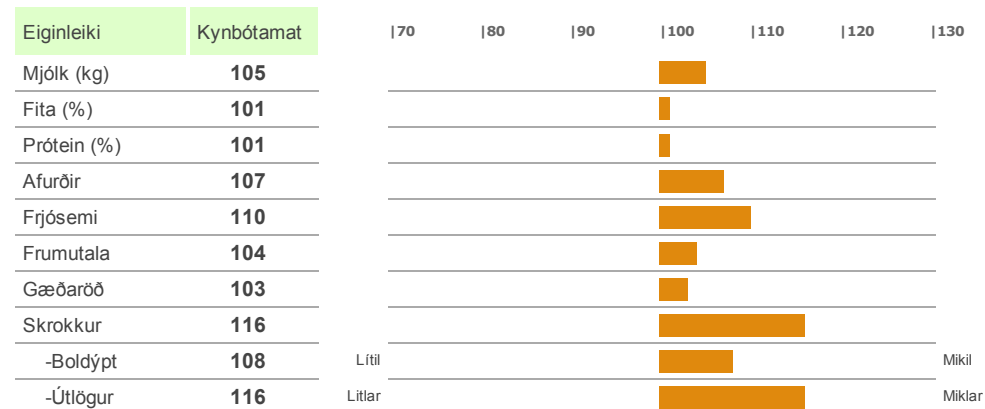
Rauður, smáhuppottur m/ stjörnu, kollóttur.

Góð afurðageta

Góð júgurgerð

Vel settir spenar

Kynbótamat : Feb 2019 / Línulegt mat



Júgur	91		
-Festa	95	Laust	Fast
-Band	87	Ógreinl.	Greinil.
-Dýpt	88	Mikil	Lítil
Spennar	113		
-Lengd	99	Langir	Stuttir
-Þykkt	107	Grannir	Þykkir
-Staða	118	Gleiðir	Þéttir
Ending	100		
Mjaltir	95		
Skap	95		
Einkunn	104		

Dætur :

Afurðasemi dætra Rennings er góð, þó eru efnahlutföll aðeins í meðallagi. Þessar kýr eru rýmismiklar, fremur stórar og sterkbyggðar. Malir þeirra eru breiðar, lítið eitt hallandi og fremur flatar og fótstaða sterk. Júgur eru vel gerð með góðri festu, nokkuð vel borin og júgurband í meðallagi sterkt. Spennar eru hæfilega langir, fremur þykkir og vel settir. Mjaltir eru í meðallagi en skap í tæpu meðallagi. Ekki er þekkt að Renningur gefi hyrnd afkvæmi.

Niðurstöður mjaltaathugunar :

Fjöldi	Lekar	Mjólkast seint	Selja illa	Mis mjólkast	Skap gallar
148	3%	10%	1%	7%	10%



Móðir : Ára 0325

Lýsing :

Ára 325, fædd í nóvember 2000 í Lambhaga, Rangárþingi ytra. Fargað í nóvember 2005. Bar fyrst í febrúar 2003 og síðan tvisvar eftir það. Hélt nokkuð jöfnum burðartíma. Skráðar æviafurðir eru 14.671 kg. Mestu afurðir á einu ári voru 6.122 kg (2004) með fituhlutfall 5,49% og próteinhlutfall 3,56%.

Kynbótamat :

Kynbóta-einkunn	Afurðir
103	103


Útlitsdómur :

Júgur og lögun	Júgursk. og festa	Staðsetning spenna og lengd	Lögun og gerð spenna	Mjaltir	Skap
10	9	9	9	19	5

Skýringar:

Kynbótaeinkunn = Afurðamat*0,44 + (Mjaltir + Frumutala + Júgur + Spennar + Ending + Frjósemi + Skap)*0,08

Afurðamat = Magn mjólkurpróteins*0,85 + Próteinhlutfall*0,15.

 Líkar þetta Nýskráðu þig til að sjá hvað vinir þínir kunna að meta.

Búsnúmer Nautastöðvarinnar á Hesti er **2118411**



Nautastöðin, Huppa.is



Nautaskráin



Fréttir



Fyrir síma og spjaldtölvur

© Gögnin á nautaskra.net eru frá Ráðgjafarmiðstöð landbúnaðarins, www.rml.is, og Bændasamtökum Íslands, www.bondi.is
Persónuvernd