



Þú ert hér: Forsíða / Reynd naut úr notkun / Baugur 05026

Reynd naut í notkun

Reynt naut

- Stólpi 11011
- Skalli 11023
- Bakkus 12001 ★
- Pipar 12007
- Loki 12071
- Sjarmi 12090 ★
- Dúett 12097
- Kakali 13009
- Jörfi 13011 ★
- Víkingur 13017
- Hálfmáni 13022 ★
- Bárður 13027 ★
- Ýmir 13051
- Steri 13057
- Lurkur 13084
- Brjánn 14002
- Hæll 14008

Baugur - 05026 (IS1667941-0339) ★



Baugur 05026

Staða: Úr notkun

Fæddur: 02/09/2005

Ræktandi: Sigurjón og Sigrún

Fæðingarbú: [Kotlaugar, Hrunamannahreppi](#)



[kort](#)

Föðurætt :

F. Stigur 97010
 Fm. Skessa 0368
 Ff. Óli 88002

Móðurætt :

M. Toppa 0276
 Mm. Tugga 0160
 Mf. Punktur 94032

Lýsing :

Rauðhjálmtuttur með bauga, leistóttur, kollóttur.

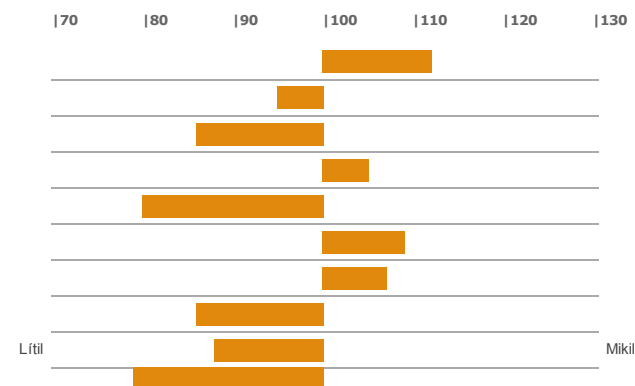
Mikil mjólkurlagni en lág efnahlutföll

Júgurgerð í tæpu meðallagi og þykkir spenar

Mjaltir og skap í tæpu meðallagi

Kynbótamat : Feb 2019 / Línulegt mat

| Eiginleiki | Kynbótamat |
|-------------|------------|
| Mjólkg (kg) | 112 |
| Fita (%) | 95 |
| Prótein (%) | 86 |
| Afurðir | 105 |
| Frjósemi | 80 |
| Frumutala | 109 |
| Gæðaröð | 107 |
| Skrokkur | 86 |
| -Boldýpt | 88 |



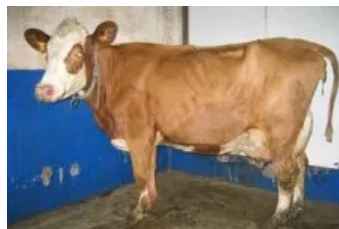
| | | | | |
|----------------|-----------|----------|--|----------|
| -Útlögur | 79 | Litlar | | Miklar |
| Júgur | 86 | | | |
| -Festa | 90 | Laust | | Fast |
| -Band | 82 | Ógreinl. | | Greinil. |
| -Dýpt | 82 | Mikil | | Lítill |
| Spenar | 96 | | | |
| -Lengd | 94 | Langir | | Stuttir |
| -Þykkt | 121 | Grannir | | Þykkir |
| -Staða | 93 | Gleiðir | | Þéttir |
| Ending | 107 | | | |
| Mjaltir | 91 | | | |
| Skap | 95 | | | |
| Einkunn | 99 | | | |

Dætur :

Afurðasemi dætra Baugs er mjög mikil hvað varðar mjólkurmagn en efnahlutföll eru afar lág. Þessar kýr eru yfirleitt meðalstórar en fremur fínbyggðar. Malir eru fremur grannar og vel lagaðar en fótstaða fremur þröng. Júgur eru allvel gerð, júgurband gott og júgurfasta í meðallagi. Spenar eru í meðallagi en ögn þykkir. Mjaltir eru slakar og nokkuð um mismjaltir. Skap er gott og kýrnar þægilegar. Undan Baugi geta komið hyrmdir gripir.

Niðurstöður mjaltaathugunar :

| Fjöldi | Lekar | Mjólkast seint | Selja illa | Mis mjólkast | Skap gallar |
|--------|-------|----------------|------------|--------------|-------------|
| 247 | 2% | 18% | 2% | 17% | 11% |



Móðir : Toppa 0276

Lýsing :

Toppa 276, fædd í mars 2003 á Kotlaugum, Hrunamannahreppi. Rauðkrossótt, kollótt. Fargað í mars 2010. Bar fyrst í september 2005 og síðan fjórum sinnum eftir það. Hélt nokkuð reglulegum burðartíma þar til við síðasta burð. Skráðar æviafurðir eru 45.200 kg. Mestu afurðir á einu ári voru 11.748 kg (2008) með fituhlutfall 3,88% og próteinhlutfall 3,19% (10 sýni).

Kynbótamat :

| Kynbóta-einkunn | Afurðir |
|-----------------|---------|
| 112 | 121 |


Útlitsdómur :

| Júgur og lögun | Júgursk. og festa | Staðsetning spena og lengd | Lögun og gerð spena | Mjaltir | Skap |
|----------------|-------------------|----------------------------|---------------------|---------|------|
| 9 | 9 | 9 | 9 | 19 | 5 |

Skýringar:

Kynbótaeinkunn = Afurðamat*0,44 + (Mjaltir + Frumutala + Júgur + Spenar + Ending + Frjósemi + Skap)*0,08

Afurðamat = Magn mjólkurpróteins*0,85 + Próteinhlutfall*0,15.

 Líkar þetta Nýskráðu þig til að sjá hvað vinir þínir kunna að meta.

Búsnúmer Nautastöðvarinnar á Hesti er **2118411**



Nautastöðin, Huppa.is



Nautaskráin



Fréttir



Fyrir síma og spjaldtölvur

© Gögnin á nautaskra.net eru frá Ráðgjafarmiðstöð landbúnaðarins, www.rml.is, og Bændasamtökum Íslands, www.bondi.is
Persónuvernd