



Þú ert hér: Forsíða / Reynd naut úr notkun / Koli 06003

Reynd naut í notkun

Reynt naut

- Stólpi 11011
- Skalli 11023
- Bakkus 12001 ★
- Pipar 12007
- Loki 12071
- Sjarmi 12090 ★
- Dúett 12097
- Kakali 13009
- Jörfi 13011 ★
- Víkingur 13017
- Hálfmáni 13022 ★
- Bárður 13027
- Ýmir 13051
- Steri 13057
- Lurkur 13084
- Brjánn 14002
- Hæll 14008
- Kláus 14031
- Svanur 14068
- Stáli 14050

Koli - 06003 (IS) ★



Koli 06003

Staða: Úr notkun

Fæddur: 23/01/2016

Ræktandi: Jóhann og Esther

Fæðingarbú: [Sólheimar, Hrunamannahreppi](#)



[kort](#)

Föðurætt:

F. Fontur 98027
Fm. Skoruvík 0241
Böðmódsstöðum
Ff. Almar 90019

Móðurætt:

M. Elsa 0226
Mm. Auðvita 0211
Mf. Kaðall 94017

Lýsing:

Svartur, hnyflóttur.

Há efnahlutföll

Úrvalsgóð júgurgerð

Stuttir, grannir og vel settir spenar

Kynbótamat: Feb 2019 / Linulegt mat

Eiginleiki	Kynbótamat	170	180	190	100	110	120	130
Mjólk (kg)	100							
Fita (%)	109							
Prótein (%)	116							
Afurðir	111							
Frjósemi	91							
Frumutala	113							
Gæðaröð	105							
Skrokkur	106							
-Boldýpt	104	Lítill						Mikil
-Útlögur	106	Líttar						Miklar



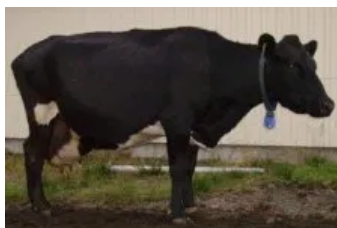
Júgur	104		
-Festa	102	Laust	Fast
-Band	117	Ógreinl.	Greinil.
-Dýpt	103	Mikil	Lítill
Spenar	128		
-Lengd	124	Langir	Stuttir
-Þykkt	83	Grannir	Þykkir
-Staða	117	Gleiðir	Þéttir
Ending	118		
Mjaltir	99		
Skap	111		
Einkunn	110		

Dætur :

Dætur Kola eru langflestar einlitar og ber mest á svörtum lit. Af tvílutum er huppóttur litur mest áberandi. Afurðasemi dætra Kola er góð, einkum hvað varðar efnahlutföll. Kýrnar eru stórar og sterkbyggðar. Malir eru vel lagaðar, fremur flatar og fótstaða góð. Fremur háfættir gripir. Þetta eru júgurhraustar kýr með mjög vel borin júgur, afar sterkt júgurband og mjög góða júgurfestu. Spenar eru vel lagaðir og vel staðsettir en fremur stuttir og grannir. Mjaltir eru í meðallagi og kýrnar skapgóðar. Dætur Kola eru endingargóðar kýr. Undan Kola geta komið hyrndir gripir.

Niðurstöður mjaltaathugunar :

Fjöldi	Lekar	Mjólkast seint	Selja illa	Mis mjólkast	Skap gallar
668	2%	9%	2%	9%	8%



Móðir : Elsa 0226

Lýsing :

Elsa 226, fædd í desember 2001 í Sólheimum, Hrunamannahreppi. Svarthuppótt, kollótt. Fargað í september 2009. Bar fyrst í febrúar 2004 og fimm sinnum eftir það. Hélt nokkuð jöfnum burðartíma. Skráðar æviafurðir eru 34.117 kg. mestu afurðir á einu ári voru 6.730 kg (2004) með fituhlutfall 4,57% og próteinhlutfall 3,34%.

Kynbótamat :

Kynbóta-einkunn	Afurðir
110	107


Útlitsdómur :

Júgur og lögun	Júgursk. og festa	Staðsetning spena og lengd	Lögun og gerð spena	Mjaltir	Skap
8	8	9	9	19	5

Skýringar:

Kynbótaeinkunn = Afurðamat*0,44 + (Mjaltir + Frumutala + Júgur + Spenar + Ending + Frjósemi + Skap)*0,08
 Afurðamat = Magn mjólkurpróteins*0,85 + Próteinhlutfall*0,15.

[PDF af þessari síðu](#)

 [Líkar þetta](#) [Nýskráðu þig](#) til að sjá hvað vinir þínir kunna að meta.

Búsnúmer Nautastöðvarinnar á Hesti er **2118411**



Nautastöðin, Huppa.is



Nautaskráin



Fréttir



Fyrir síma og spjaldtölvur

© Gögnin á nautaskra.net eru frá Ráðgjafarmiðstöð landbúnaðarins, www.rml.is, og Bændasamtökum Íslands, www.bondi.is
Persónuvernd