



Þú ert hér: Forsíða / Reynd naut úr notkun / Baldi 06010

Reynd naut í notkun

Reynt naut

- Stólpi 11011
- Skalli 11023
- Bakkus 12001 ★
- Pipar 12007
- Loki 12071
- Sjarmi 12090 ★
- Dúett 12097
- Kakali 13009
- Jörfi 13011 ★
- Víkingur 13017
- Hálfmáni 13022 ★
- Bárður 13027
- Ýmir 13051
- Steri 13057
- Lurkur 13084
- Brjánn 14002
- Hæll 14008
- Kláus 14031
- Svanur 14068
- Stáli 14050

Baldi - 06010 (IS1522981-0327) ★



Baldi 06010

Staða: Úr notkun

Fæddur: 25/04/2006

Ræktandi: Þorlákur Aðalsteinsson

Fæðingarbú : [Baldursheimur, Hörgársveit](#)



[ja](#) [kort](#)

Föðurætt :

F. Stigur 97010
Fm. Skessa 0368
Ff. Óli 88002

Móðurætt :

M. Doppulína 0221
Mm. Sjúarna 0187
Mf. Daði 87003

Lýsing :

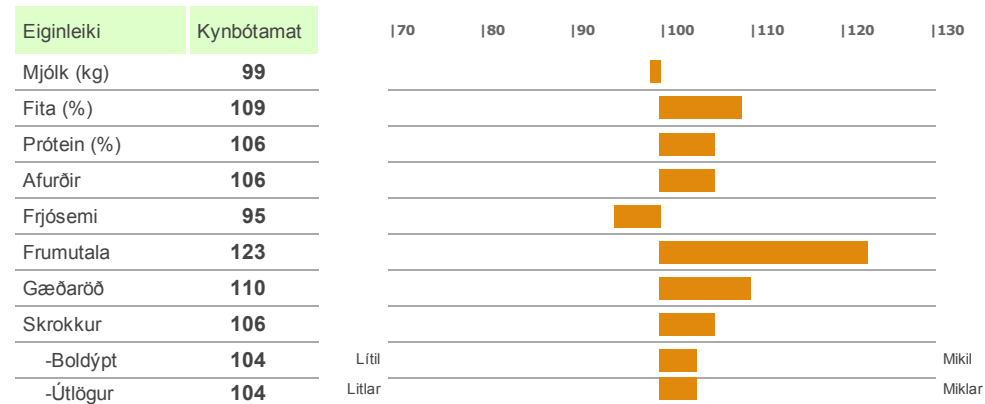
Kolhuppóttur með stjörnu í enni. Kollóttur

Góð afurðageta og há efnahlutföll

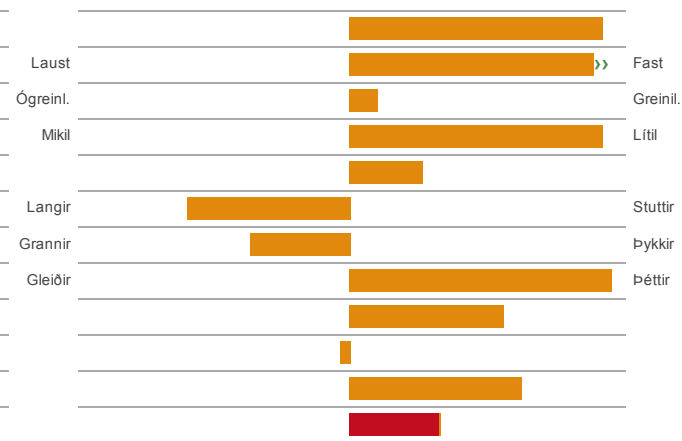
Úrvalsgóð júgurgerð, vel borin og mikil júgurfesta

Góðar mjaltir og gott skap

Kynbótamat : Feb 2019 / Línulegt mat



Júgur	128
-Festa	134
-Band	103
-Dýpt	128
Spenar	108
-Lengd	82
-Þykkt	89
-Staða	129
Ending	117
Mjaltir	99
Skap	119
Einkunn	110



Dætur :

Rúmlega þriðjungur afkvæma Balda er einlitur og algengasti litur er kolóttur. Af tvílitum eru huppóttur og skjöldóttur algengastir. Dætur Balda eru ágætlega afurðasamar kýr og þá sérstaklega hvað varðar verðefni. Þetta eru bolmiklar kýr með góðar útlögur og beina yfirlínu. Malir þeirra eru breiðar og sterklegar en nokkuð hallandi. Fótstaða er allgóð og kýrnar háfættar. Júgur eru vel löguð, mjög vel borin og með afbragðsgóða festu. Spenar eru fremur langir og grannir en mjög vel settir. Mjaltir eru úrvalsgóðar og kýrnar mjög skapgóðar. Undan Balda geta komið hyrndir gripir.

Niðurstöður mjaltaathugunar :

Fjöldi	Lekar	Mjólkast seint	Selja illa	Mis mjólkast	Skap gallar
530	3%	8%	2%	7%	6%



Móðir : Doppulína 0221

Lýsing :

Doppulína 221, fædd í júní 1995 í Baldursheimi, Arnarneshreppi. Brandhuppótt, kollótt. Fargað í júní 2011. Doppulína bar fyrst í nóvember 1997 og eignaðist alls 14 kálfa. Burðartími Doppulínu hélst nokkuð reglulegur á þessum tíma. Aðeins eru skráðar afurðir á Doppulínu til ársins 2006. Þá var framleiðsla mjólkur til sölu hætt í Baldursheimi en Doppulína mjólkaði í 5 ár til viðbótar sem heimiliskýr. Skráðar æviafurðir eru 57.572 kg. Mestu afurðir á einu ári voru 6.568 kg (2000) með fituhlutfall 4,02% og próteinhlutfall 3,50%.

Kynbótamat :

Kynbóta-einkunn	Afurðir
105	102

Útlitsdómur :

Júgur og lögun	Júgursk. og festa	Staðsetning spena og lengd	Lögun og gerð spena	Mjaltir	Skap
9	9	9	9	18	5

Skýringar:

Kynbótaeinkunn = Afurðamat*0,44 + (Mjaltir + Frumutala + Júgur + Spenar + Ending + Frjósemi + Skap)*0,08

Afurðamat = Magn mjólkurpróteins*0,85 + Próteinhlutfall*0,15.

[PDF af þessari síðu](#)



Líkar þetta

4 kunna að meta þetta. Nýskráðu þig til að sjá hvað vinir þínir kunna að meta.

Búsnúmer Nautastöðvarinnar á Hesti er **2118411**



Nautastöðin, Huppa.is



Nautaskráin



Fréttir



Fyrir síma og spjaldtölvur

© Gögnin á nautaskra.net eru frá Ráðgjafarmiðstöð landbúnaðarins, www.rml.is, og Bændasamtökum Íslands, www.bondi.is
Persónuvernd