



Þú ert hér: Forsíða / Reynd naut úr notkun / Hjarði 06029

Reynd naut í notkun

Reynt naut

- Stólpi 11011
- Skalli 11023
- Bakkus 12001 ★
- Pipar 12007
- Loki 12071
- Sjarmi 12090 ★
- Dúett 12097
- Kakali 13009
- Jörfi 13011 ★
- Víkingur 13017
- Hálfmáni 13022 ★
- Bárður 13027
- Ýmir 13051
- Steri 13057
- Lurkur 13084
- Brjánn 14002
- Hæll 14008
- Kláus 14031
- Svanur 14068
- Stáli 14050

Hjarði - 06029 (IS1361391-0244) ★



Hjarði 06029

Staða: Úr notkun

Fæddur: 09/08/2006

Ræktandi: Félagsbúið

Fæðingarbú: [Hjarðarfell, Snæfellsnesi](#)



[kort](#)

Föðurætt :

F. Fontur 98027
 Fm. Skoruvík 0241
 Ff. Almar 90019

Móðurætt :

M. Skrauta 0192
 Mm. Skjalda 0167
 Mf. Punktur 94032

Lýsing :

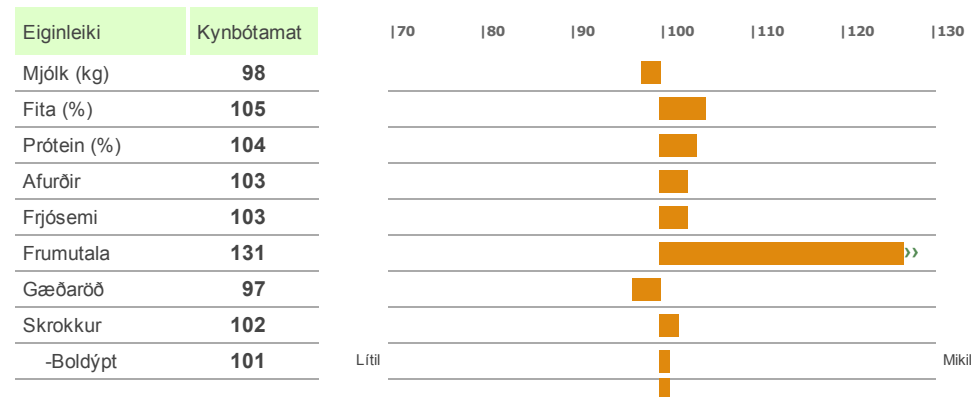
Brandhuppóttur, smáhnýflóttur.

Júgurhraustar kыр með mikla afurðagetu

Mjög góð júgur- og spenagerð

Mjaltir í slöku meðallagi

Kynbótamat : Feb 2019 / Línulegt mat



-Útlögur	101	Litlar		Miklar
Júgur	98			
-Festa	92	Laust		Fast
-Band	114	Ógreinl.		Greinil.
-Dýpt	100	Mikil		Lítill
Spenar	121			
-Lengd	128	Langir		Stuttir
-Þykkt	85	Grannir		Þykkir
-Staða	102	Gleiðir		Þéttir
Ending	113			
Mjaltir	80			
Skap	100			
Einkunn	105			

Dætur :

Rúmlega þriðjungur afkvæma Hjarða er einlitur þar sem rauðbrúndóttur og brúndóttur eru algengustu litir. Af tvílitum ber mest á huppóttum og skjöldóttum. Dætur Hjarða eru afurðasamar hvað varðar mjólkurmagn en verðefni eru um meðallag. Kýrnar eru í meðallagi bolmiklar og með fremur veika yfirlínu. Malir eru í meðallagi breiðar, fremur flatar og nokkuð þaklaga. Fótstaða er góð og kýrnar í meðallagi háfættar. Júgurgerð er góð, júgrin vel borin og júgurband sterkt. Spenar eru vel gerðir og mjög vel lagaðir. Mjaltir eru í slöku meðallagi og kýrnar í meðallagi skapgóðar. Ekki er þekkt að Hjarði gefi hyrnd afkvæmi.

Niðurstöður mjáltaathugunar :

Fjöldi	Lekar	Mjólkast seint	Selja illa	Mis mjólkast	Skap gallar
337	1%	15%	3%	9%	6%



Móðir : Skrauta 0192

Lýsing :

Skrauta 192, fædd í apríl 2003 á Hjarðarfelli, Snæfellsnesi. Kolótt, síðótt, kollótt. Fargað í október 2011. Bar sex sinnum, fyrst í ágúst 2005, átti alls 7 kálfa og hélt reglulegum burðartíma. Skráðar æviafurðir eru 45.565 kg. Mestu afurðir á einu ári voru 8.735 kg (2007) með fituhlutfall 4,07% og próteinhlutfall 3,42%.

Kynbótamat :

Kynbóta-einkunn	Afurðir
111	117

Útlitsdómur :

Júgur og lögun	Júgursk. og festa	Staðsetning spena og lengd	Lögun og gerð spena	Mjaltir	Skap
9	8	8	9	17	5

Skýringar:

Kynbótaeinkunn = Afurðamat*0,44 + (Mjaltir + Frumutala + Júgur + Spenar + Ending + Frjósemi + Skap)*0,08
 Afurðamat = Magn mjólkurpróteins*0,85 + Próteinhlutfall*0,15.

[PDF af þessari síðu](#)



Líkar þetta

21 kunna að meta þetta. Nýskráðu þig til að sjá hvað vinir þínir kunna að meta.

Búsnúmer Nautastöðvarinnar á Hesti er **2118411**



Nautastöðin, Huppa.is



Nautaskráin



Fréttir



Fyrir síma og spjaldtölvur

© Gögnin á nautaskra.net eru frá Ráðgjafarmiðstöð landbúnaðarins, www.rml.is, og Bændasamtökum Íslands, www.bondi.is
Persónuvernd