



Þú ert hér: Forsíða / Reynd naut úr notkun / Lögur 07047

**Reynd naut í notkun**

**Reynt naut**

- Stólpi 11011
- Skalli 11023
- Bakkus 12001 ★
- Pipar 12007
- Loki 12071
- Sjarmi 12090 ★
- Dúett 12097
- Kakali 13009
- Jörfi 13011 ★
- Víkingur 13017
- Hálfmáni 13022 ★
- Bárður 13027
- Ýmir 13051
- Steri 13057
- Lurkur 13084
- Brjánn 14002
- Hæll 14008
- Kláus 14031
- Svanur 14068
- Stáli 14050

## Lögur - 07047 (IS1575801-0778) ★



Lögur 07047

**Staða:** Úr notkun

**Fæddur:** 06/11/2007

**Ræktandi:** Egilsstaðabúið ehf.

**Fæðingarbú :** [Egilsstaðir, Völlum](#)



[kort](#)

**Föðurætt :**

F. Laski 00010

Fm. Lubba 0177 Dalbæ

Ff. Smellur 92028

**Móðurætt :**

M. Huppa 0042

Mm. 0146

Mf. Völsungur 94006

**Lýsing :**

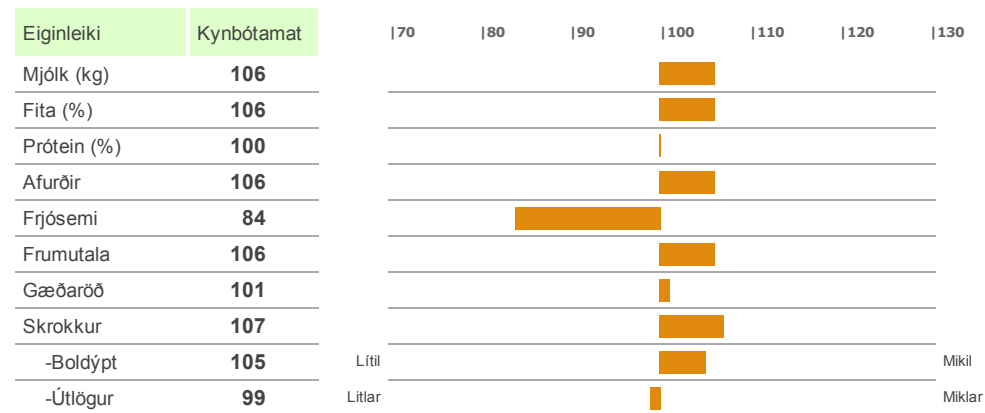
Bröndóttur, kollóttur.

**Afurðageta í góðu meðallagi**

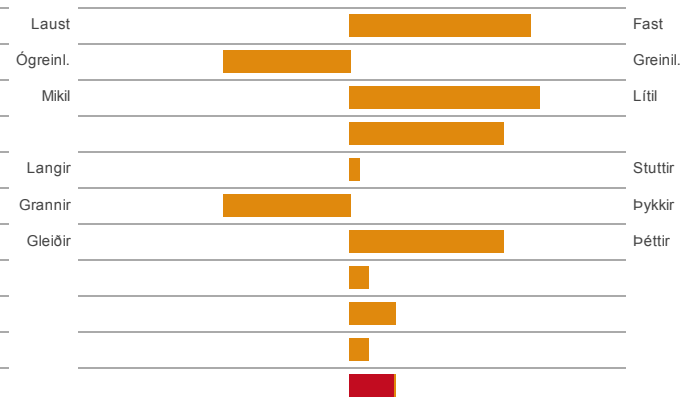
**Frábær júgur- og spenagerð**

**Úrvalsgóðar mjaltir og skap**

**Kynbótamat :** Feb 2019 / Línulegt mat



Júgur	116
-Festa	120
-Band	86
-Dýpt	121
Spenar	117
-Lengd	101
-Þykkt	86
-Staða	117
Ending	102
Mjaltir	105
Skap	102
<b>Einkunn</b>	<b>105</b>



#### Dætur :

Rúmlega helmingur afkvæma Lagar er einlitur og eru rauður og bröndóttir litir algengastir, þó einnig sé nokkuð um kolóttu. Huppóttur er algengastur tvílitu. Afurðasemi dætra Lagar er í góðu meðallagi, hvað varðar magn og prótein en fituhlutfall er hátt. Þetta eru fremur stórar kýr með aðeins veika yfirlínu. Malir eru meðalbreiðar, ágætlega gerðar og aðeins þaklaga. Fótstaða er sterkleg. Þessar kýr eru með frábæra júgurgerð, þau eru vel löguð, mjög vel borin með mikla festu og sterkt júgurband. Spenagerð er úrvalsgóð, fremur stuttir og grannir spenar og mjög vel settir. Dætur Lagar eru mjög góðar í mjöltum og skapið er sérlega gott. Undan Legi geta komið hyrndir gripir.

#### Niðurstöður mjaltaathugunar :

Fjöldi	Lekar	Mjólkast seint	Selja illa	Mis mjólkast	Skap gallar
673	3%	9%	2%	8%	9%



Móðir : Huppa 0042

#### Lýsing :

Huppa 042, fædd í mars 2002 á Egilsstöðum á Völlum. Dökkkolótt, huppótt, kollótt. Fargað í apríl 2012. Bar fyrst í febrúar 2004 og síðan sex sinnum eftir það. Færði burð á öðrum kálfi en hélt nokkuð reglulegum burðartíma eftir það. Skráðar æviafurðir eru 52.028 kg. Mestu afurðir á einu ári voru 7.900 kg (2008) með fituhlutfall 4,01% og próteinhlutfall 3,46%.

#### Kynbótamat :

Kynbóta-einkunn	Afurðir
103	97

#### Útlitsdómur :

Júgur og lögun	Júgursk. og festa	Staðsetning spena og lengd	Lögun og gerð spena	Mjaltir	Skap
8	9	9	9	18	5

#### Skýringar:

Kynbótaeinkunn = Afurðamat\*0,44 + (Mjaltir + Frumutala + Júgur + Spenar + Ending + Frjósemi + Skap)\*0,08

Afurðamat = Magn mjólkurpróteins\*0,85 + Próteinhlutfall\*0,15.

---

[PDF af þessari síðu](#)



Líkar þetta

5 kunna að meta þetta. Nýskráðu þig til að sjá hvað vinir þínir kunna að meta.

---

Búsnúmer Nautastöðvarinnar á Hesti er **2118411**



Nautastöðin, Huppa.is



Nautaskráin



Fréttir



Fyrir síma og spjaldtölvur

---

© Gögnin á nautaskra.net eru frá Ráðgjafarmiðstöð landbúnaðarins, [www.rml.is](http://www.rml.is), og Bændasamtökum Íslands, [www.bondi.is](http://www.bondi.is)  
Persónuvernd