



Þú ert hér: Forsíða / Reynd naut úr notkun / Þáttur 08021

[Reynd naut í notkun](#)

[Reynt naut](#)

- Stólpi 11011
- Skalli 11023
- Bakkus 12001 ★
- Pipar 12007
- Loki 12071
- Sjarmi 12090 ★
- Dúett 12097
- Kakali 13009
- Jörfi 13011 ★
- Víkingur 13017
- Hálfmáni 13022 ★
- Bárður 13027
- Ýmir 13051
- Steri 13057
- Lurkur 13084
- Brjánn 14002
- Hæll 14008
- Kláus 14031
- Svanur 14068
- Stáli 14050

Þáttur - 08021 (IS1639321-0400) ★



Þáttur 08021

Staða: Úr notkun

Fæddur: 01/04/2008

Ræktandi: Erna Árfells

Fæðingarbú: [Berjanes, V-Landeyjum](#)



[ja](#) [kort](#)

Föðurætt :

F. Laski 00010
Fm. Lubba 0177
Ff. Smellur 92028

Móðurætt :

M. Snúra 0254
Mm. Mjóna 0211
Mf. Roði 96978

Lýsing :

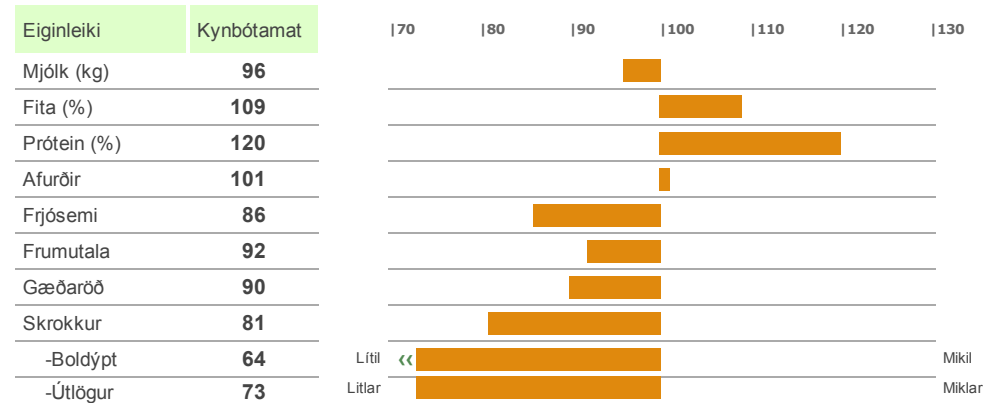
Dökkbröndóttur, kollóttur.

Afurðageta í meðallagi en gríðarhá efnahlutföll

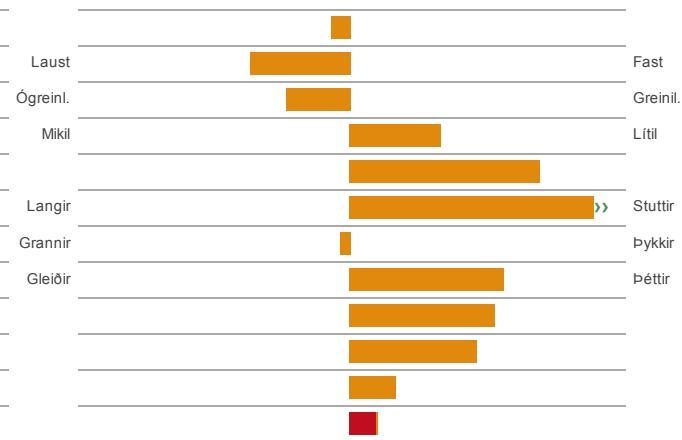
Úrvalsgóð júgur- og spenagerð

Mjög góðar mjaltir og skap

Kynbótamat : Feb 2019 / Línulegt mat



Júgur	98
-Festa	89
-Band	93
-Dýpt	110
Spenar	121
-Lengd	133
-Þykkt	99
-Staða	117
Ending	116
Mjaltir	114
Skap	105
Einkunn	103



Dætur :

Rúmlega helmingur dætra þáttar eru einlitar og eru rauðir og bröndóttir litir mest áberandi meðal þeirra þó alla grunnliti nema gráa megi finna. Af tvílítum ber mest á huppóttum og skjöldóttum. Dætur þáttar eru meðalkýr hvað mjólkurlagni varðar en hlutföll verðefna í mjólk eru gríðarhá. Þetta eru í góðu meðallagi stórar og háfættar kýr með aðeins veika yfirlínu. Þær eru bolgrunnar og útlögulitlar. Malir eru grannar, beinar og þaklaga. Fótstaða er sterkleg en eilítið nán. Júgurgerð þessara kúa er góð, þau eru vel löguð, gríðarvel borin með þrýðilega festu og sterkt júgurband. Spenagerð er góð, þeir eru stuttir og grannir og ákaflega vel settir. Dætur þáttar eru mjög góðar í mjóltum og skapið er mjög gott. Undan þætti geta komið hyrndir gripir.

Niðurstöður mjáltaathugunar :

Fjöldi	Lekar	Mjólkast seint	Selja illa	Mis mjólkast	Skap gallar
278	3%	5%	1%	4%	9%



Móðir : Snúra 0254

Lýsing :

Snúra 254, fædd í apríl 2009 í Berjanesi í V-Landeyjum. Dökkkolótt, kollótt. Fargað í nóvember 2015 vegna elli. Snúra entist með fádæmum vel og bar 14. sinni í febrúar 2015 en fyrsta kálf átti hún í október 2001. Færði aðeins burð á þriðja kálfi en hélt reglulegum burðartíma eftir það. Skráðar æviafurðir eru 98.758 kg. Mestu afurðir á einu ári voru 8.694 kg (2008) með fituhlutfall 3,57% og próteinhlutfall 3,67%.

Kynbótamat :

Kynbóta-einkunn	Afurðir
98	97


Útlitsdómur :

Júgur og lögun	Júgursk. og festa	Staðsetning spena og lengd	Lögun og gerð spena	Mjaltir	Skap
9	8	8	8	18	5

Skýringar:

Kynbótaeinkunn = Afurðamat*0,44 + (Mjaltir + Frumutala + Júgur + Spenar + Ending + Frjósemi + Skap)*0,08
Afurðamat = Magn mjólkurpróteins*0,85 + Próteinhlutfall*0,15.

[PDF af þessari síðu](#)

 Líkar þetta [Nýskráðu þig](#) til að sjá hvað vinir þínir kunna að meta.

Búsnúmer Nautastöðvarinnar á Hesti er **2118411**



Nautastöðin, Huppa.is



Nautaskráin



Fréttir



Fyrir síma og spjaldtölvur

© Gögnin á nautaskra.net eru frá Ráðgjafarmiðstöð landbúnaðarins, www.rml.is, og Bændasamtökum Íslands, www.bondi.is
Persónuvernd