



Þú ert hér: Forsíða / Reynd naut úr notkun / Bambi 08049

Reynd naut í notkun

Reynt naut

- Stólpi 11011
- Skalli 11023
- Bakkus 12001 ★
- Pipar 12007
- Loki 12071
- Sjarmi 12090 ★
- Dúett 12097
- Kakali 13009
- Jörfi 13011 ★
- Víkingur 13017
- Hálfmáni 13022 ★
- Bárður 13027
- Ýmir 13051
- Steri 13057
- Lurkur 13084
- Brjänn 14002
- Hæll 14008
- Kláus 14031
- Svanur 14068
- Stáli 14050

Bambi - 08049 (IS1532251-0508) ★



Bambi 08049

Staða: Úr notkun

Fæddur: 04/11/2008

Ræktandi: Geir og Margrét

Fæðingarbú: [Dæli](#), [Fnjóskadal](#)



[ja](#) [kort](#)

Föðurætt :

F. Laski 00010
Fm. Lubba 0177
Ff. Smellur 92028

Móðurætt :

M. Stáss 0319
Mm. Svínka 0178
Mf. Kaðall 94017

Lýsing :

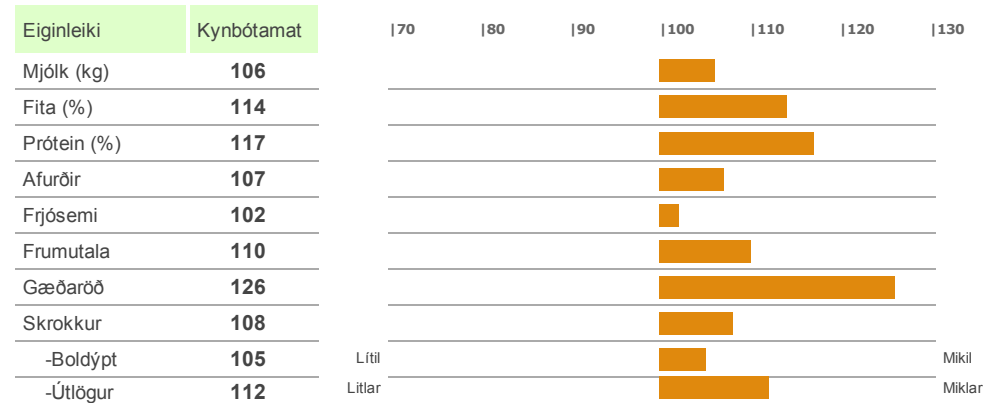
Dökkolskjöldóttur, kollóttur.

Góð afurðageta og há efnahlutföll

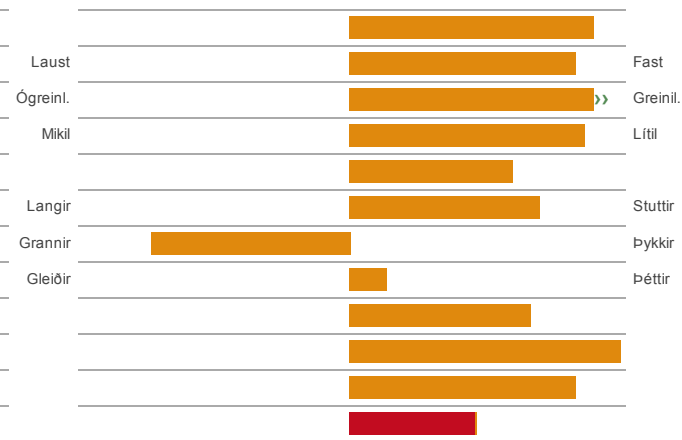
Mjög vinsælar kýr með úrvalsgóða júgur- og spenagerð

Frábærar mjaltir og skap

Kynbótamat : Feb 2019 / Línulegt mat



Júgur	127
-Festa	125
-Band	140
-Dýpt	126
Spennar	118
-Lengd	121
-Þykkt	78
-Staða	104
Ending	120
Mjaltir	130
Skap	125
Einkunn	114



Dætur :

Um fjórir fimmtu hlutar dætra Bamba eru tvílitir þar sem skjöldóttur er lagengasti litur. Af grunnlitum eru kolóttir litir mest áberandi þó allir grunnlitir nema gráir komi fyrir. Dætur Bamba eru þrýðilegar mjólkurkúr og hlutfall verðefna í mjólk er hátt. Þetta eru fremur smáar en í góðu meðallagi háfættar kúr. Þær eru meðalkúr hvað snertir boldýpt en útlögur eru miklar og yfirlínan er eilítið veik. Malir eru í meðallagi breiðar, hallandi en fremur flatar. Fótstaða er mjög sterkleg og góð. Júgurgerð dætra Bamba er úrvalsgóð, þau eru vel löguð, gríðarvel borin með geysimikla festu og sérlega sterkt júgurband. Spennagerð er góð, þeir eru stuttir, grannir og mjög vel settir. Dætur Bamba eru frábærar í mjóltum og skapi. Undan Bamba geta komið hyrndir gripir.

Niðurstöður mjaltaathugunar :

Fjöldi	Lekar	Mjólkast seint	Selja illa	Mis mjólkast	Skap gallar
615	3%	4%	1%	4%	6%



Móðir : Stáss 0319

Lýsing :

Stáss 319, fædd í janúar 2002 á Dæli í Fnjóskadal. Kolskjöldótt, kollótt. Fargað í janúar 2013. Bar fyrst í september 2004 og átta sinnum eftir það, síðast í desember 2012. Hélt nokkuð reglulegum burðartíma. Skráðar æviafurðir eru 51.202 kg. Mestu afurðir á einu ári voru 7.258 kg (2010) með fituhlutfall 3,97% og próteinhlutfall 3,48%.

Kynbótamat :

Kynbóta-einkunn	Afurðir
108	105

Útlitsdómur :

Júgur og lögun	Júgursk. og festa	Staðsetning spena og lengd	Lögun og gerð spena	Mjaltir	Skap
8	9	9	9	18	5

Skýringar:

Kynbótaeinkunn = Afurðamat*0,44 + (Mjaltir + Frumutala + Júgur + Spenar + Ending + Frjósemi + Skap)*0,08
Afurðamat = Magn mjólkurpróteins*0,85 + Próteinhlutfall*0,15.

[PDF af þessari síðu](#)



Líkar þetta

Einni manneskju líkar þetta. Nýskráðu þig til að sjá hvað vinir þínir kunna að meta.

Búsnúmer Nautastöðvarinnar á Hesti er **2118411**



Nautastöðin, Huppa.is



Nautaskráin



Fréttir



Fyrir síma og spjaldtölvur

© Gögnin á nautaskra.net eru frá Ráðgjafarmiðstöð landbúnaðarins, www.rml.is, og Bændasamtökum Íslands, www.bondi.is
Persónuvernd