



Þú ert hér: Forsíða / Reynd naut úr notkun / Gustur 09003

**Reynd naut í notkun**

**Reynt naut**

- Stólpi 11011
- Skalli 11023
- Bakkus 12001 ★
- Pipar 12007
- Loki 12071
- Sjarmi 12090 ★
- Dúett 12097
- Kakali 13009
- Jörfi 13011 ★
- Víkingur 13017
- Hálfmáni 13022 ★
- Bárður 13027
- Ýmir 13051
- Steri 13057
- Lurkur 13084
- Brjánn 14002
- Hæll 14008
- Kláus 14031
- Svanur 14068
- Stáli 14050

## Gustur - 09003 (IS1459791-0139) ★



Gustur 09003

**Staða:** Úr notkun

**Fæddur:** 06/01/2009

**Ræktandi:** Jón og Hrefna

**Fæðingarbú:** [Hóll](#), [Sæmundarhlíð](#)



[kort](#)

**Föðurætt:**

F. Laski 00010  
Fm. Lubba 0177  
Ff. Smellur 92028

**Móðurætt:**

M. Rák 0384  
Mm. Rák 0223  
Mf. Hersir 97033

**Lýsing:**

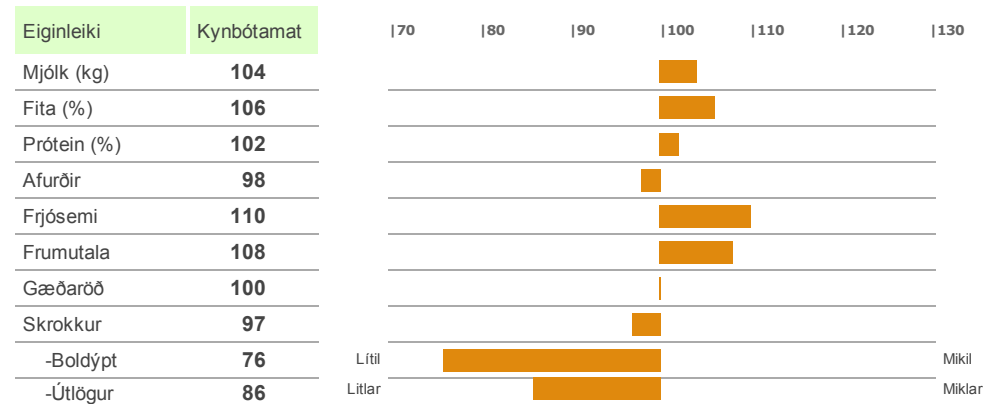
Dökkrauður, kollóttur.

**Afurðageta í meðallagi en próteinhlutfall hátt**

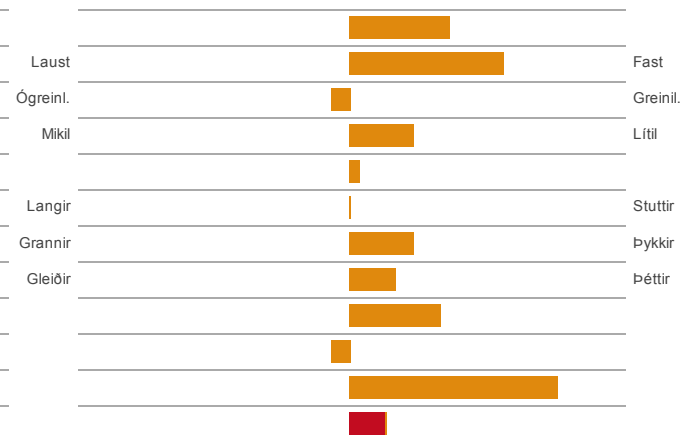
**Góð júgur- og spenagerð**

**Góðar mjaltir og úrvalsgott skap**

**Kynbótamat:** Feb 2019 / Línulegt mat



Júgur	111
-Festa	117
-Band	98
-Dýpt	107
Spenar	101
-Lengd	100
-Þykkt	107
-Staða	105
Ending	110
Mjaltir	98
Skap	123
<b>Einkunn</b>	<b>104</b>



#### Dætur :

Um 60% afkvæma Gusts eru tvílit þar sem mest ber á huppóttum og skjöldóttum. Af grunnlitum eru rauðir litir langmest áberandi. Dætur Gusts eru meðalkýr hvað afurðamagn snertir, fituhlutfall er nærri meðallagi en próteinhlutfall hátt. Þetta eru meðalstórar kýr og fremur háfættar. Þær eru fremur bolgrunnar en útlögur allgóðar. Yfirlína er bein. Malir eru í meðallagi breiðar, aðeins hallandi en fremur flatar. Fótstaða er bein og sterkleg. Júgurgerðin er góð, mikil júgurfasta, prýðilegt júgurband og þau ágætlega borin. Spenar eru vel gerðir, hæfilega langir og þykkir og vel settir. Dætur Gusts eru góðar í mjóltum og skapið er úrvalsgott. Ekki er þekkt að Gustur gefi hyrnd afkvæmi.

#### Niðurstöður mjaltaathugunar :

Fjöldi	Lekar	Mjólkast seint	Selja illa	Mis mjólkast	Skap gallar
192	3%	13%	1%	5%	2%



Móðir : Rák 0384

#### Lýsing :

Rák 384, fædd í janúar 2005 í Vöglum í Skagafirði. Rauðbrandsokkótt, kollótt. Fargað í mars 2011. Bar fyrst í janúar 2007 og fjórum sinnum eftir það, síðast í nóvember 2010. Færði burð fram um þrjá mánuði á æviskeiðinu. Skráðar æviafurðir eru 31.822 kg. Mestu afurðir á einu ári voru 8.867 kg (2009) með fituhlutfall 3,64% og próteinhlutfall 3,43%.

#### Kynbótamat :

Kynbóta-einkunn	Afurðir
105	108

#### Útlitsdómur :

Júgur og lögun	Júgursk. og festa	Staðsetning spena og lengd	Lögun og gerð spena	Mjaltir	Skap
9	8	9	9	19	5


#### Skýringar:

Kynbótaeinkunn = Afurðamat\*0,44 + (Mjaltir + Frumutala + Júgur + Spenar + Ending + Frjósemi + Skap)\*0,08

Afurðamat = Magn mjólkurpróteins\*0,85 + Próteinhlutfall\*0,15.

---

[PDF af þessari síðu](#)

 [Líkar þetta](#) [Nýskráðu þig](#) til að sjá hvað vinir þínir kunna að meta.

---

Búsnúmer Nautastöðvarinnar á Hesti er **2118411**



Nautastöðin, Huppa.is



Nautaskráin



Fréttir



Fyrir síma og spjaldtölvur

---

© Gögnin á nautaskra.net eru frá Ráðgjafarmiðstöð landbúnaðarins, [www.rml.is](http://www.rml.is), og Bændasamtökum Íslands, [www.bondi.is](http://www.bondi.is)  
Persónuvernd