



Þú ert hér: Forsíða / Reynd naut úr notkun / Bolti 09021

Reynd naut í notkun

Reynt naut

- Stólpi 11011
- Skalli 11023
- Bakkus 12001 ★
- Pipar 12007
- Loki 12071
- Sjarmi 12090 ★
- Dúett 12097
- Kakali 13009
- Jörfi 13011 ★
- Víkingur 13017
- Hálfmáni 13022 ★
- Bárður 13027
- Ýmir 13051
- Steri 13057
- Lurkur 13084
- Brjánn 14002
- Hæll 14008
- Kláus 14031
- Svanur 14068
- Stáli 14050

Bolti - 09021 (IS1667281-0690) ★



Bolti 09021

Staða: Úr notkun

Fæddur: 21/02/2009

Ræktandi: Sigurður og Fjóla

Fæðingarbú : [Birtingaholt IV,](#)
[Hrunamannahreppi](#)



[kort](#)

Föðurætt :

F. Spotti 01028
Fm. Rönd 0194
Ff. Kaðall 94017

Móðurætt :

M. Skinna 0192
Mm. Ró 0097
Mf. Snotri 01027

Lýsing :

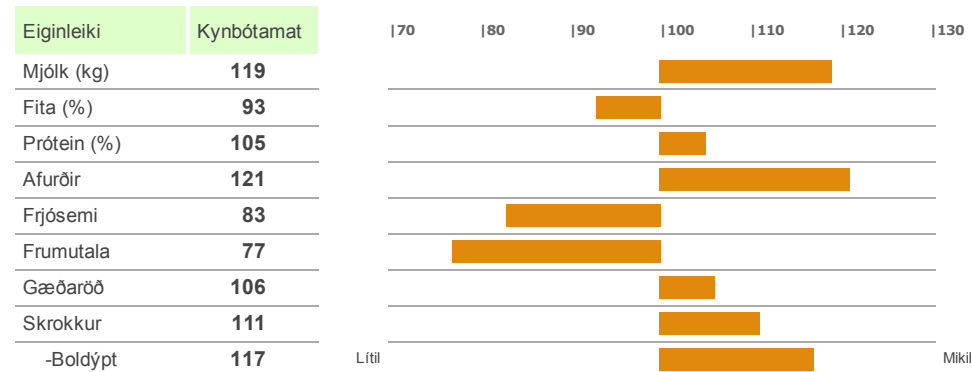
Dökkkolóttur, kollóttur.

Stórar og háfættar kýr með góða afurðagetu

Úrvalsgóð júgurgerð

Góðar mjaltir og skap um meðallag

Kynbótamat : Feb 2019 / Línulegt mat



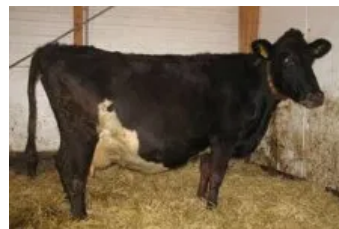
-Útlögur	114	Litlar		Miklar
Júgur	114			
-Festa	109	Laust		Fast
-Band	119	Ógreinl.		Greinil.
-Dýpt	119	Mikil		Lítil
Spenar	101			
-Lengd	102	Langir		Stuttir
-Þykkt	107	Grannir		Þykkir
-Staða	97	Gleiðir		Þéttir
Ending	89			
Mjaltir	106			
Skap	104			
Einkunn	107			

Dætur :

Tæplega tveir þriðju hlutar afkvæma Bolta eru einlitir og af grunnlitum eru kolóttir litir algengastir. Af tvílitum kemur skjöldóttur oftast fyrir. Dætur Bolta eru afurðakýr og hlutföll verðefna í mjólk eru um meðallag. Þetta eru sérlega stórar og háfættar kýr með mikla bolbýpt og útlögur en yfirlínan er fremur veik. Malir eru sérlega breiðar, hallandi og flatar. Fótstaða er ákaflega sterkleg og góð. Júgurgerð þessara kúa er úrvalsgóð, þau eru vel löguð, ákaflega vel borin með mikla festu og sterkt júgurband. Spenagerð er góð, þeir eru hæfilega stuttir og grannir og vel settir. Dætur Bolta eru góðar í mjóltum og skapið er um meðallag. Undan Bolta geta komið hyrndir gripir.

Niðurstöður mjaltaathugunar :

Fjöldi	Lekar	Mjólkast seint	Selja illa	Mis mjólkast	Skap gallar
278	3%	6%	1%	7%	11%



Móðir : Skinna 0192

Lýsing :

Skinna 192, fædd í janúar 2004 í Birtingaholti 4 í Hrunamannahreppi. Dökkkolhuppótt, kollótt. Fargað í ágúst 2011. Bar fyrst í janúar 2006 og fimm sinnum eftir það, síðast í mars 2011. Hélt nokkuð reglulegum burðartíma. Skráðar æviafurðir eru 39.699 kg. Mestu afurðir á einu ári voru 9.460 kg (2008) með fituhlutfall 3,95% og próteinhlutfall 3,31%.

Kynbótamat :

Kynbóta-einkunn	Afurðir
103	110


Útlitsdómur :

Júgur og lögun	Júgursk. og festa	Staðsetning spena og lengd	Lögun og gerð spena	Mjaltir	Skap
8	8	8	8	18	5

Skýringar:

Kynbótaeinkunn = Afurðamat*0,44 + (Mjaltir + Frumutala + Júgur + Spenar + Ending + Frjósemi + Skap)*0,08
Afurðamat = Magn mjólkurpróteins*0,85 + Próteinhlutfall*0,15.

[PDF af þessari síðu](#)

 Líkar þetta [Nýskráðu þig](#) til að sjá hvað vinir þínir kunna að meta.

Búsnúmer Nautastöðvarinnar á Hesti er **2118411**



Nautastöðin, Huppa.is



Nautaskráin



Fréttir



Fyrir síma og spjaldtölvur

© Gögnin á nautaskra.net eru frá Ráðgjafarmiðstöð landbúnaðarins, www.rml.is, og Bændasamtökum Íslands, www.bondi.is
Persónuvernd