



Þú ert hér: Forsíða / Reynd naut úr notkun / Strákur 10011

Reynd naut í notkun

Reynt naut

- Stólpi 11011
- Skalli 11023
- Bakkus 12001 ★
- Pipar 12007
- Loki 12071
- Sjarmi 12090 ★
- Dúett 12097
- Kakali 13009
- Jörfi 13011 ★
- Víkingur 13017
- Hálfmáni 13022 ★
- Bárður 13027
- Ýmir 13051
- Steri 13057
- Lurkur 13084
- Brjánn 14002
- Hæll 14008
- Kláus 14031
- Svanur 14068
- Stáli 14050

Strákur - 10011 (IS1366501-0264) ★



Strákur 10011

Staða: Úr notkun

Fæddur: 20/01/2010

Ræktandi: Hallur Pálsson

Fæðingarbú: [Naustir, Eyrarsveit](#)



[kort](#)

Föðurætt :

F. Pontíus 02028
Fm. Ólína 0202 Tröð
Ff. Punktur 94032

Móðurætt :

M. Hvönn 0161
Mm. Mána 0127
Mf. Kaðall 94017

Lýsing :

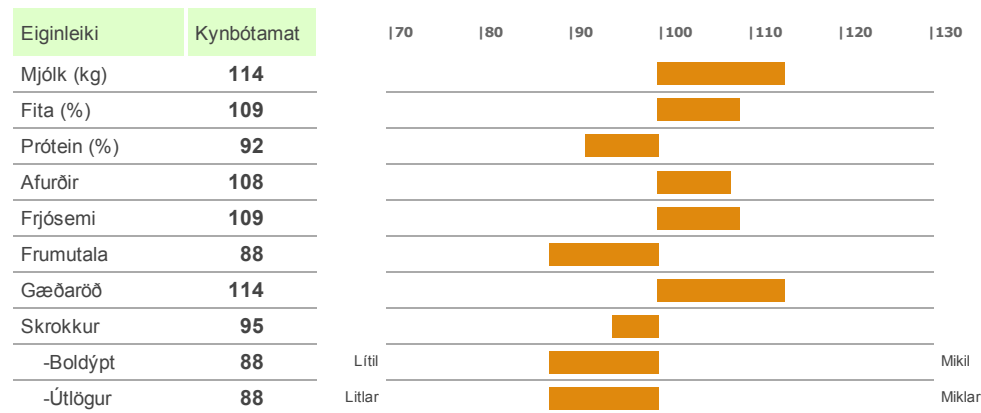
Dökkbröndóttur, kollóttur.

Mikil afurðageta

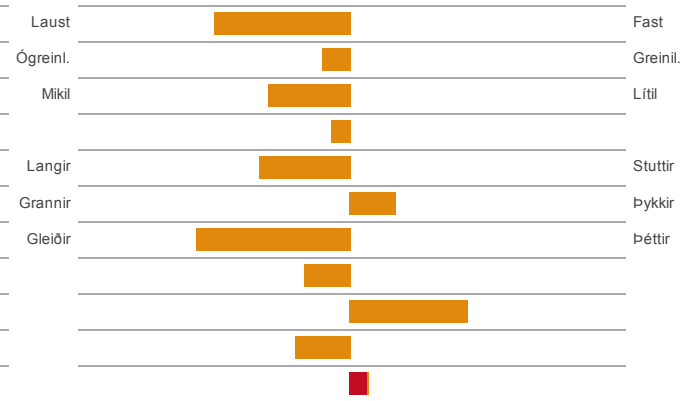
Vinsælar kýr

Góðar mjaltir

Kynbótamat : Mar 2019 / Línulegt mat



Júgur	89
-Festa	85
-Band	97
-Dýpt	91
Spenar	98
-Lengd	90
-Þykkt	105
-Staða	83
Ending	95
Mjaltir	113
Skap	94
Einkunn	102



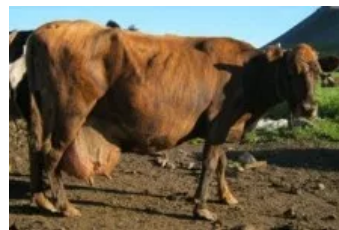
Dætur :

Dætur Stráks eru miklar mjólkurkýr með efnahlutföll í mjólk um meðallag. Þetta er fremur stórar og háfættar kýr, boldýpt og útlögur eru í minna lagi en yfirlína mjög sterk. Malrinar eru grannar, nokkuð beinar og flatar. Fótstaða er bein og sterk.

Júgurgerðin er góð, festa um meðallag en júgurband nokkuð áberandi og júgrin vel borin. Spenar eru vel gerðir, hæfilega stuttir og grannir en eilítið gleitt settir. Mjaltir eru úrvalsgóðar, lítið um galla í mjöltum og skapið er í meðallagi. Mikill meirihluti afkvæma Stráks er einlitur og af grunnlitum eru bröndóttir litir mest áberandi en allir grunnlitir nema gráir koma fyrir. Af tvílitum kemur huppóttur oftast fyrir. Undan Strák geta komið hyrndir gripir.

Niðurstöður mjaltaathugunar :

Fjöldi	Lekar	Mjólkast seint	Selja illa	Mis mjólkast	Skap gallar
88	6%	8%	2%	8%	13%



Móðir : Hvönn 0161

Lýsing :

Hvönn 161, fædd í mars 2002 á Naustum í Eyrarsveit. Bröndótt, kollótt. Fargað í ágúst 2012. Bar fyrst í september 2004 og sex sinnum eftir það, síðast í apríl 2011. Færði burð aðeins fimmta kálf en hélt annars nokkuð nokkuð reglulegum burðartíma. Skráðar æviafurðir eru 58.857 kg. Mestar afurðir á einu ári voru 9.366 kg (2007) með fituhlutfall 4,17% og próteinhlutfall 3,50%.

Kynbótamat :

Kynbóta-einkunn	Afurðir
105	106

Útlitsdómur :

Júgur og lögun	Júgursk. og festa	Staðsetning spena og lengd	Lögun og gerð spena	Mjaltir	Skap
8	9	8	9	18	5

Skýringar:

Kynbótaeinkunn = Afurðamat*0,44 + (Mjaltir + Frumutala + Júgur + Spenar + Ending + Frjósemi + Skap)*0,08

Afurðamat = Magn mjólkurpróteins*0,85 + Próteinhlutfall*0,15.

[PDF af þessari síðu](#)



Líkar þetta

3 kunna að meta þetta. Nýskráðu þig til að sjá hvað vinir þínir kunna að meta.

Búsnúmer Nautastöðvarinnar á Hesti er **2118411**



Nautastöðin, Huppa.is



Nautaskráin



Fréttir



Fyrir síma og spjaldtölvur

© Gögnin á nautaskra.net eru frá Ráðgjafarmiðstöð landbúnaðarins, www.rml.is, og Bændasamtökum Íslands, www.bondi.is
Persónuvernd