



Þú ert hér: Forsíða / Reynd naut úr notkun / Dropi 10077

[Reynd naut í notkun](#)

[Reynt naut](#)

- Stólpi 11011
- Skalli 11023
- Bakkus 12001 ★
- Pipar 12007
- Loki 12071
- Sjarmi 12090 ★
- Dúett 12097
- Kakali 13009
- Jörfi 13011 ★
- Víkingur 13017
- Hálfmáni 13022 ★
- Bárður 13027
- Ýmir 13051
- Steri 13057
- Lurkur 13084
- Brjánn 14002
- Hæll 14008
- Kláus 14031
- Svanur 14068
- Stáli 14050

Dropi - 10077 (IS1667461-0503) ★



Dropi 10077

Staða: Úr notkun

Fæddur: 31/10/2010

Ræktandi: Fossi ehf.

Fæðingarbú: [Foss, Hrunamannahreppi](#)



[ja](#) [kort](#)

Föðurætt:

F. Glæðir 02001
Fm. Fluga 0254
Ff. Völsungur 94006

Móðurætt:

M. Sletta 0349
Mm. Skella 0300
Mf. Stígur 97010

Lýsing:

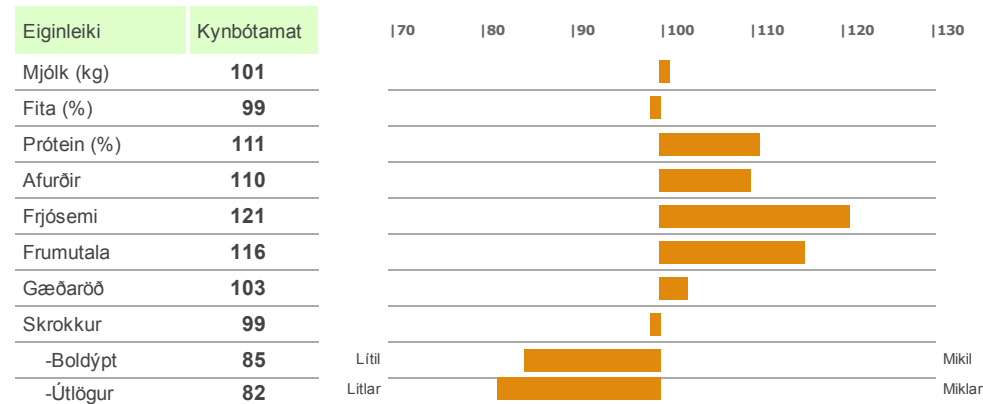
Rauðskjöldóttur, kollóttur.

Mikil mjólkurlagni, há prótein% en fremur lág fitu%

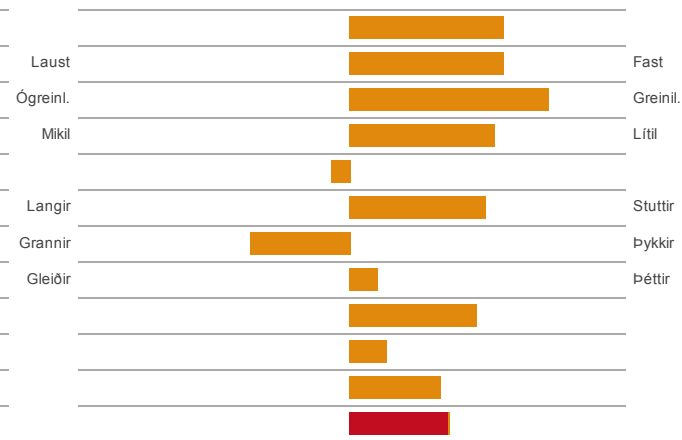
Júgurhraustar kýr með frábæra júgurgerð

Góðar mjaltir og gott skap

Kynbótamat: Mar 2019 / Línulegt mat



Júgur	117
-Festa	117
-Band	122
-Dýpt	116
Spenar	98
-Lengd	115
-Þykkt	89
-Staða	103
Ending	114
Mjaltir	104
Skap	110
Einkunn	111



Dætur :

Dætur Dropa eru mjólkurlagnar, fituhlutfall í mjólk er nokkuð undir meðallagi en próteinhlutfall er hátt. Þetta eru meðalstórar kýr, háfættar, fremur bolgrunnar með litlar útlögur og aðeins veika yfirlínu. Malirnar eru tæplega meðalbreiðar, nokkuð beinar en þaklaga. Fótstaða er mjög góð, bein, rétt og sterkleg. Júgurgerðin er frábær, mikil júgurfasta, mjög áberandi júgurband og júgrin sérstaklega vel borin. Spenar eru vel gerðir, hæfilega grannir og stuttir og vel settir. Mjaltir eru góðar og mjög lítið er um galla í mjöltum. Skap þessara kúa er gott. Rúmlega tveir þriðju hlutar afkvæma Dropa er tvílitur og ber mest á huppóttum og skjöldóttum. Af grunnlitum eru rauðir litir langmest áberandi en allir grunnlitir nema gráir koma fyrir. Undan Dropa geta komið hyrndir gripir.

Niðurstöður mjaltaathugunar :

Fjöldi	Lekar	Mjólkast seint	Selja illa	Mis mjólkast	Skap gallar
84	5%	4%	1%	10%	5%



Móðir : Sletta 0349

Lýsing :

Sletta 349, fædd í nóvember 2004 á Fossi í Hrunmannahreppi. Brandskjöldótt, kollótt. Fargað í ágúst 2012. Bar fyrst í nóvember 2006 og fimm sinnum eftir það, síðast í október 2011. Hélt mjög reglulegum burðartíma. Skráðar æviafurðir eru 50.897 kg. Mestar afurðir á einu ári voru 10.182 kg (2010) með fituhlutfall 4,75% og próteinhlutfall 3,29%.

Kynbótamat :

Kynbóta-einkunn	Afurðir
103	106


Útlitsdómur :

Júgur og lögun	Júgursk. og festa	Staðsetning spena og lengd	Lögun og gerð spena	Mjaltir	Skap
8	8	8	9	17	4

Skýringar:

Kynbótaeinkunn = Afurðamat*0,44 + (Mjaltir + Frumutala + Júgur + Spenar + Ending + Frjósemi + Skap)*0,08
Afurðamat = Magn mjólkurpróteins*0,85 + Próteinhlutfall*0,15.

[PDF af þessari síðu](#)

 Líkar þetta [Nýskráðu þig](#) til að sjá hvað vinir þínir kunna að meta.

Búsnúmer Nautastöðvarinnar á Hesti er **2118411**



Nautastöðin, Huppa.is



Nautaskráin



Fréttir



Fyrir síma og spjaldtölvur

© Gögnin á nautaskra.net eru frá Ráðgjafarmiðstöð landbúnaðarins, www.rml.is, og Bændasamtökum Íslands, www.bondi.is
Persónuvernd