



Þú ert hér: Forsíða / Reynd naut úr notkun / Mörsugur 10097

Reynd naut í notkun

Reynt naut

- Stólpi 11011
- Skalli 11023
- Bakkus 12001 ★
- Pipar 12007
- Loki 12071
- Sjarmi 12090 ★
- Dúett 12097
- Kakali 13009
- Jörfi 13011 ★
- Víkingur 13017
- Hálfmáni 13022 ★
- Bárður 13027
- Ýmir 13051
- Steri 13057
- Lurkur 13084
- Brjánn 14002
- Hæll 14008
- Kláus 14031
- Svanur 14068
- Stáli 14050

Mörsugur - 10097 (IS1661861-0523)



Mörsugur 10097

Staða: Úr notkun

Fæddur: 21/12/2010

Ræktandi: Ólafur Kristjánsson

Fæðingarbú: [Geirakoti, Flóa](#)



[kort](#)

Föðurætt :

F. Skurður 02012
Fm. Lífjölf 0140
Ff. Kaðall 94017

Móðurætt :

M. Carmen 0449
Mm. Tallin 0421
Mf. Ári 04043

Lýsing :

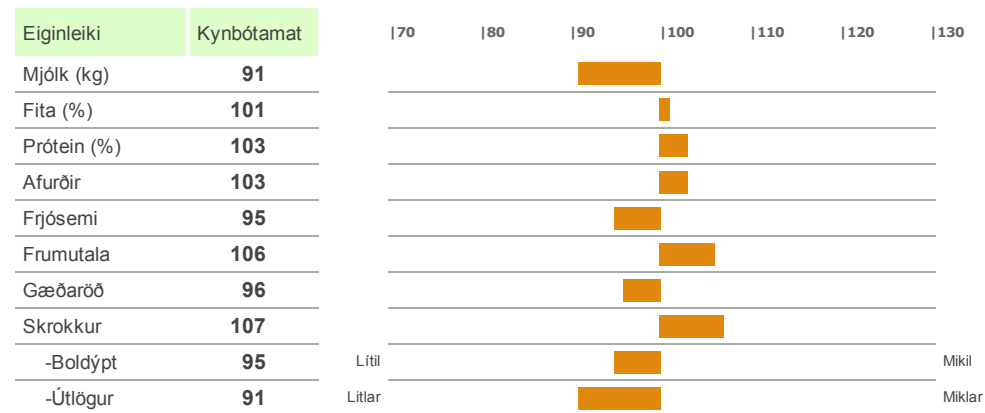
Bröndóttur m. blett á síðu, kollóttur.

Góð efnahlutföll

Mjög góð júgurgerð

Mjaltir í tæpu meðallagi

Kynbótamat : Mar 2019 / Línulegt mat



Júgur	111		
-Festa	111	Laust	Fast
-Band	113	Ógreinl.	Greinil.
-Dýpt	111	Mikil	Lítill
Spenar	103		
-Lengd	102	Langir	Stuttir
-Þykkt	96	Grannir	Þykkir
-Staða	100	Gleiðir	Þéttir
Ending	107		
Mjaltir	92		
Skap	108		
Einkunn	103		

Dætur :

Dætur Mörsugs eru góðar afurðakýr með há efnahlutföll í mjólk. Þetta eru meðalstórar og nokkuð háfættar kýr, boldýpt og útlögur eru um meðallag en yfirlína er sterk. Malirnar eru fremur grannar en vel gerðar. Fótstaða er bein og sterk. Júgurgerðin er mjög góð, júgurfasta mikil, júgurband áberandi og júgrin vel borin. Spenar eru vel gerðir, hæfilega stuttir og grannir og vel settir. Mjaltir eru í tæpu meðallagi, lítið um galla í mjóltum og skapið er gott. Um fjórir fimmtu hlutar afkvæma Mörsugs eru einlit og ber langmest á rauðum og bröndóttum litum þó allir grunnlitir komi fyrir. Af tvílitum er mest um huppóttan lit. Undan Mörsugi geta komið hyrndir gripir.

Niðurstöður mjaltaathugunar :

Fjöldi	Lekar	Mjólkast seint	Selja illa	Mis mjólkast	Skap gallar
65	0%	14%	2%	11%	5%



Móðir : Carmen 0449

Lýsing :

Carmen 449, fædd í janúar 2007 í Geirakoti í Flóa. Dökkkolótt, kollótt. Fargað í febrúar 2014. Bar fyrst í september 2009 og tvisbar sinnum eftir það, síðast í janúar 2012. Færði burð aðeins á öðrum kálfi. Skráðar æviafurðir eru 31.442 kg. Mestar afurðir á einu ári voru 8.930 kg (2011) með fituhlutfall 4,41% og próteinhlutfall 3,61%.

Kynbótamat :

Kynbóta-einkunn	Afurðir
109	114

Útlitsdómur :


Júgur og lögun	Júgursk. og festa	Staðsetning spena og lengd	Lögun og gerð spena	Mjaltir	Skap
9	9	9	8	18	5

Skýringar:

Kynbótaeinkunn = Afurðamat*0,44 + (Mjaltir + Frumutala + Júgur + Spenar + Ending + Frjósemi + Skap)*0,08

Afurðamat = Magn mjólkurpróteins*0,85 + Próteinhlutfall*0,15.

[PDF af þessari síðu](#)

 [Líkar þetta](#) [Nýskráðu þig](#) til að sjá hvað vinir þínir kunna að meta.

Búsnúmer Nautastöðvarinnar á Hesti er **2118411**



Nautastöðin, Huppa.is



Nautaskráin



Fréttir



Fyrir síma og spjaldtölvur

© Gögnin á nautaskra.net eru frá Ráðgjafarmiðstöð landbúnaðarins, www.rml.is, og Bændasamtökum Íslands, www.bondi.is
Persónuvernd