



Þú ert hér: Forsíða / Reynd naut í notkun / Pipar 12007

Reynd naut í notkun

Reynt naut

Stólpi 11011

Skalli 11023

Bakkus 12001 ★

Pipar 12007

Loki 12071

Sjarmi 12090 ★

Dúett 12097

Kakali 13009

Jörfi 13011 ★

Víkingur 13017

Hálfmáni 13022 ★

Bárður 13027

Ýmir 13051

Steri 13057

Lurkur 13084

Brjánn 14002

Hæll 14008

Kláus 14031

Svanur 14068

Stáli 14050

Pipar - 12007 (IS1525871-0852)



Pipar 12007

Staða: Í notkun

Fæddur: 21/01/2012

Ræktandi: Félagsbúið Espihóli

Fæðingarbú: [Espihóll](#), [Eyjafirði](#)



[Kort](#)

Föðurætt:

F. Gyllir 03007

Fm. Flugla 0254 Dalbæ

Ff. Seifur 95001

Móðurætt:

M. 0759

Mm. 0671

Mf. Flói 02029

Lýsing:

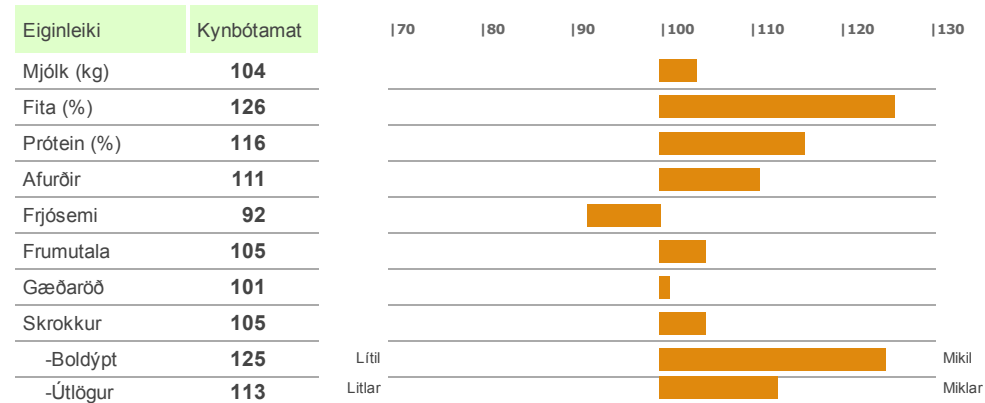
Rauðbröndóttur, kollóttur.

Mjög há efnahlutföll

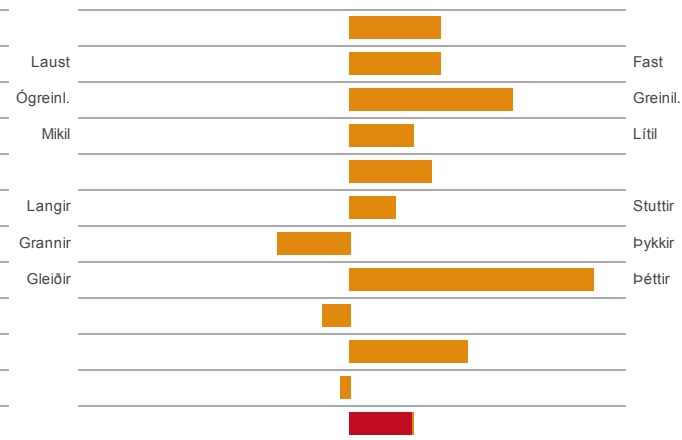
Úrvalsgóð júgurgerð og vel settir spenar

Mjaltir góðar og skap í meðallagi

Kynbótamat: Jul 2019 / Línulegt mat



Júgur	110
-Festa	110
-Band	118
-Dýpt	107
Spenar	109
-Lengd	105
-Þykkt	92
-Staða	127
Ending	97
Mjaltir	113
Skap	99
Einkunn	107



Dætur :

Dætur Pipars eru í meðallagi mjólkurlagnar kýr en efnahlutföll í mjólk eru mjög há. Þetta eru stórar og nokkuð háfættar kýr, boldjúpar með miklar útlögur og sterka yfirlínu. Malirnar eru meðalbreiðar, beinar og þaklaga. Fótstaða er góð, bein, sterkleg og gleið. Júgurgerðin er úrvalsgóð, mikil festa, sterkt júgurband og þau vel borin. Spenar eru vel gerðir, hæfilegir að lengd og þykkt og sérlega vel settir. Mjaltir eru góðar og lítið er um galla í mjöltum. Skapið er í meðallagi hjá þessum kúm. Rúmlega helmingur afkvæma Pipars er einlitur og af grunnlitum ber mest á rauðum og bröndóttum litum þó allir grunnlitir nema gráir komi fyrir. Huppóttur er algengastur tvílita. Undan Pipar geta komið hyrndir gripir.

Niðurstöður mjaltaathugunar :

Fjöldi	Lekar	Mjólkast seint	Selja illa	Mis mjólkast	Skap gallar
68	0%	4%	2%	7%	12%



Móðir : 0759

Lýsing :

Kýr nr. 759, fædd í desember 2009 á Espihóli. Rauðbrandskjöldótt, kollótt. Fargað í desember 2013. Bar fyrst í janúar 2012 og einu sinni eftir það, í janúar 2013. Skráðar æviafurðir eru 11.217 kg. Mestar afurðir á einu ári voru 6.479 kg (2013) með fituhlutfall 6,59% og próteinhlutfall 3,97%.

Kynbótamat :

Kynbóta-einkunn	Afurðir
107	116

Útlitsdómur :


Júgur og lögur	Júgursk. og festa	Staðsetning spena og lengd	Lögur og gerð spena	Mjaltir	Skap
8	9	9	9	17	4

Skýringar:

Kynbótaeinkunn = Afurðamat*0,44 + (Mjaltir + Frumutala + Júgur + Spenar + Ending + Frjósemi + Skap)*0,08

Afurðamat = Magn mjólkurpróteins*0,85 + Próteinhlutfall*0,15.

[PDF af þessari síðu](#)

 [Líkar þetta](#) [Nýskráðu þig](#) til að sjá hvað vinir þínir kunna að meta.

Búsnúmer Nautastöðvarinnar á Hesti er **2118411**



Nautastöðin, Huppa.is



Nautaskráin



Fréttir



Fyrir síma og spjaldtölvur

© Gögnin á nautaskra.net eru frá Ráðgjafarmiðstöð landbúnaðarins, www.rml.is, og Bændasamtökum Íslands, www.bondi.is
Persónuvernd