



Þú ert hér: Forsíða / Reynd naut í notkun / Jörfi 13011

Reynd naut í notkun

Reynt naut

Stólpi 11011

Skalli 11023

Bakkus 12001 ★

Pipar 12007

Loki 12071

Sjarmi 12090 ★

Dúett 12097

Kakali 13009

Jörfi 13011 ★

Víkingur 13017

Hálfmáni 13022 ★

Bárður 13027

Ýmir 13051

Steri 13057

Lurkur 13084

Brjánn 14002

Hæll 14008

Kláus 14031

Svanur 14068

Stáli 14050

Jörfi - 13011 (IS1360661-0364) ★



Jörfi 13011

Staða: Í notkun

Fæddur: 05/02/2013

Ræktandi: Jörfabúið sf.

Fæðingarbú : [Jörfi](#), [Borgarbyggð](#)



[Kort](#)

Föðurætt :

F. Birtingur 05043

Fm. Skjalda 0428

Ff. Stigur 97010

Móðurætt :

M. Gústa 0643

Mm. Þvara 0500

Mf. Skurður 02012

Lýsing :

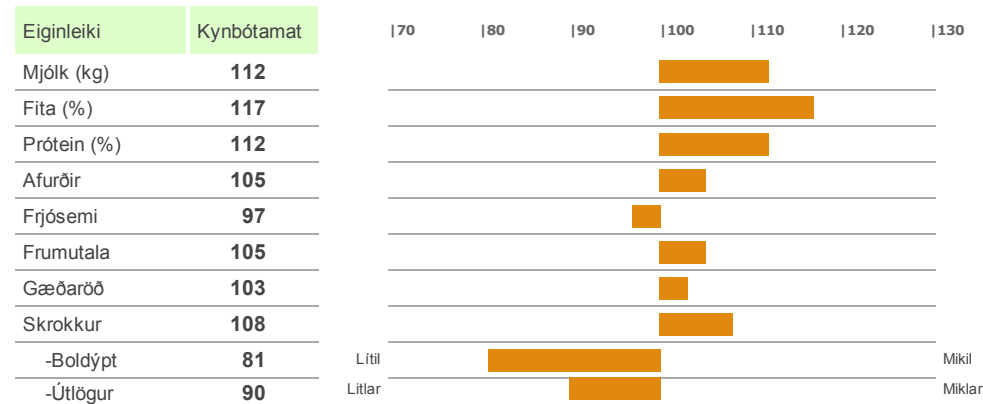
Brandskjöldóttur, kollóttur.

Há efnahlutföll

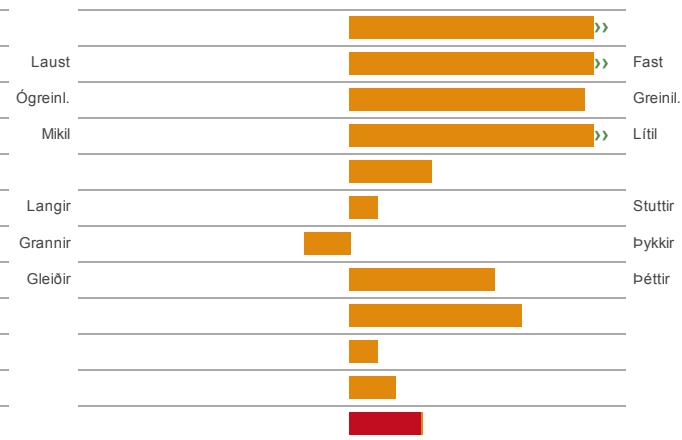
Frábær júgurgerð og vel settir spenar

Mjaltir og skap í góðu meðallagi

Kynbótamat : Jul 2019 / Línulegt mat



Júgur	132
-Festa	132
-Band	126
-Dýpt	135
Spenar	109
-Lengd	103
-Þykkt	95
-Staða	116
Ending	119
Mjaltir	103
Skap	105
Einkunn	108



Dætur :

Dætur Jörfa eru fremur mjólkurlagnar með há efnahlutföll í mjólk. Þetta eru meðalstórar og háfættar kýr, bolgrunnar, ekki útlögumiklar en yfirlína er bein. Malirnar eru fremur grannar, beinar og nokkuð flatar. Fótstaða er nokkuð bein og gleið. Júgurgerðin er frábær, geysimikil festa, áberandi júgurband og júgrin einstaklega vel borin. Spenar eru vel gerðir, hæfilegir að lengd og þykkt og mjög vel settir. Mjaltir þessara kúa eru í góðu meðallagi og gallar í mjöltum fátíðir. Skapið er um meðallag. Mikill meirihluti afkvæma Jörfa er tvílitur og er skjöldóttur algengastur. Af grunnlitum eru rauðir og brúndóttir litir mest áberandi en allir grunnlitir nema gráir koma fyrir. Ekki er þekkt að Jörfi gefi hyrnd afkvæmi.

Niðurstöður mjáltaathugunar :

Fjöldi	Lekar	Mjólkast seint	Selja illa	Mis mjólkast	Skap gallar
86	1%	6%	1%	8%	9%



Móðir : Gústa 0643

Lýsing :

Gústa 643, fædd í nóvember 2009 á Brúnastöðum. Brandskjöldótt, kollótt. Bar fyrst í desember 2011 og fimm sinnum eftir það, síðast í október 2017. Seinkaði aðeins burði á þriðja kálfi. Skráðar æviafurðir eru 49.124 kg. Mestar afurðir á einu ári hingað til voru 8.320 kg (2017) með fituhlutfall 4,68% og próteinhlutfall 3,60%.

Kynbótamat :

Kynbóta-einkunn	Afurðir
106	111

Útlitsdómur :

Júgur og lögun	Júgursk. og festa	Staðsetning spena og lengd	Lögun og gerð spena	Mjaltir	Skap
9	9	9	9	16	5

Skýringar:

Kynbótaeinkunn = Afurðamat*0,44 + (Mjaltir + Frumutala + Júgur + Spenar + Ending + Frjósemi + Skap)*0,08

Afurðamat = Magn mjólkurpróteins*0,85 + Próteinhlutfall*0,15.

[PDF af þessari síðu](#)



Líkar þetta

Einni manneskju líkar þetta. Nýskráðu þig til að sjá hvað vinir þínir kunna að meta.

Búsnúmer Nautastöðvarinnar á Hesti er **2118411**



Nautastöðin, Huppa.is



Nautaskráin



Fréttir



Fyrir síma og spjaldtölvur

© Gögnin á nautaskra.net eru frá Ráðgjafarmiðstöð landbúnaðarins, www.rml.is, og Bændasamtökum Íslands, www.bondi.is
Persónuvernd