



Þú ert hér: Forsíða / Reynd naut í notkun / Bárður 13027

**Reynd naut í notkun**

Reynt naut

- Stólpi 11011
- Skalli 11023
- Bakkus 12001 ★
- Pipar 12007
- Loki 12071
- Sjarmi 12090 ★
- Dúett 12097
- Kakali 13009
- Jörfi 13011 ★
- Víkingur 13017
- Hálfmáni 13022 ★
- Bárður 13027**
- Ýmir 13051
- Steri 13057
- Lurkur 13084
- Brjánn 14002
- Hæll 14008
- Kláus 14031
- Svanur 14068
- Stáli 14050

## Bárður - 13027 (IS1528421-0294)



Bárður 13027

**Staða:** Í notkun

**Fæddur:** 21/03/2013

**Ræktandi:** Árni og Guðrún

**Fæðingarbú:** [Villingadalur, Eyjafirði](#)



[kort](#)

**Föðurætt:**

F. Baldi 06010  
Fm. Doppulína 0221  
Ff. Stigur 97010

**Móðurætt:**

M. Klaufa 0248  
Mm. Huppa 0208  
Mf. Laski 00010

**Lýsing:**

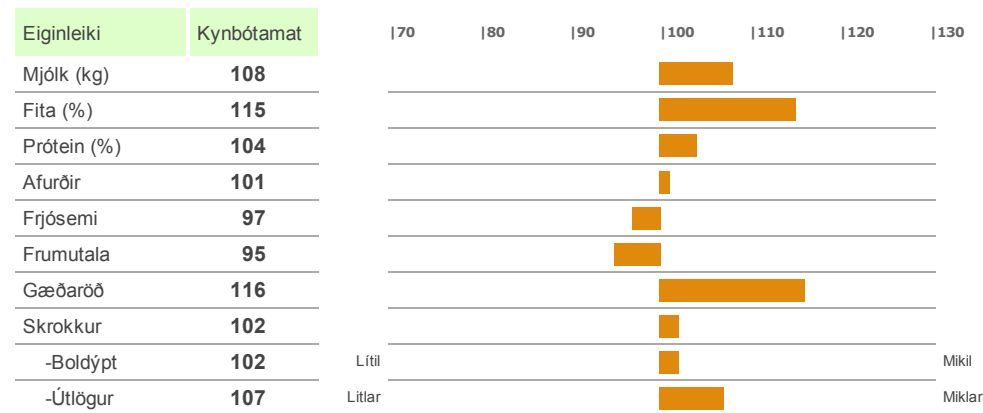
Rauðhuppottur, sokkóttur með stórt lauf í enni, kollóttur.

**Mjólklagni og háefnahlutföll**

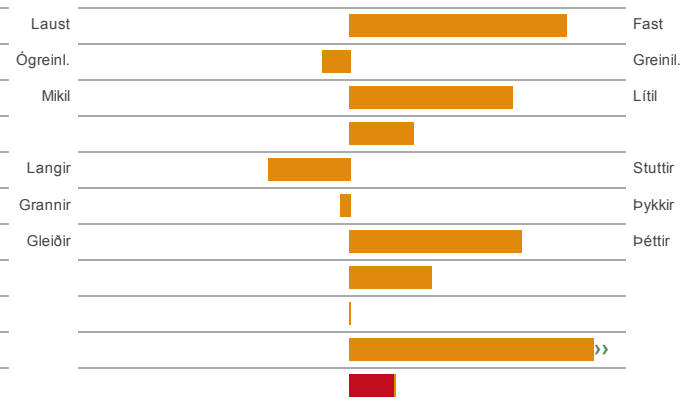
**Úrvalsgóð júgurgerð**

**Úrvalgott skap**

**Kynbótamat:** Jul 2019 / Línulegt mat



Júgur	118
-Festa	124
-Band	97
-Dýpt	118
Spenar	107
-Lengd	91
-Þykkt	99
-Staða	119
Ending	109
Mjaltir	100
Skap	131
<b>Einkunn</b>	<b>105</b>



#### Dætur :

Dætur Bárðar eru mjólkurlagnar og efnahlutföll í mjólk eru há. Þetta eru stórar og mjög háfættar kýr með mikla boldýpt og útlögur en eilítið veika yfirlínu. Malirnar eru breiðar, beinar og flatar. Fótstaða er bein og sterkleg. Júgurgerð er úrvalsgóð, júgurfesta og júgrin vel borin þó júgurband sé ekki mjög áberandi. Spenar eru vel gerðir, hæfilegir að lengd og þykkt og mjög vel settir. Mjaltir eru í góðu meðallagi og lítið um galla í mjóltum. Skap þessara kúa er úrvalsgott og skapgallar óþekktir enda koma þær vel út í gæðaröðun. Meirihluti afkvæma Bárðar eru tvílit og koma huppóttur og skjöldóttur oftast fyrir. Af grunnlitum bregður rauðum litum oftast fyrir fyrir þó alla liti nema gráa megi sjá. Ekki er þekkt að Bárður gefi hyrnd afkvæmi.

#### Niðurstöður mjaltaathugunar :

Fjöldi	Lekar	Mjólkast seint	Selja illa	Mis mjólkast	Skap gallar
85	1%	7%	5%	7%	1%



Móðir : Klaufa 0248

#### Lýsing :

Klaufa 248, fædd í apríl 2008 í Villingadal í Eyjafirði. Ljósrauðskjöldótt, kollótt. Fargað í ágúst 2017. Bar fyrst í október 2010 og fimm sinnum eftir það, síðast í apríl 2016. Seinkaði aðeins öðrum og þriðja burði en í bæði skiptin átti hún tvíkelvinga. Skráðar æviafurðir eru 48.682 kg. Mestar afurðir á einu ári voru 9.863 kg (2012) með fituhlutfall 5,02% og próteinhlutfall 3,52%.

#### Kynbótamat :

Kynbóta-einkunn	Afurðir
107	112

#### Útlitsdómur :


Júgur og lögun	Júgursk. og festa	Staðsetning spena og lengd	Lögun og gerð spena	Mjaltir	Skap
8	8	8	8	17	5

Skýringar:

Kynbótaeinkunn = Afurðamat\*0,44 + (Mjaltir + Frumutala + Júgur + Spenar + Ending + Frjósemi + Skap)\*0,08  
Afurðamat = Magn mjólkurpróteins\*0,85 + Próteinhlutfall\*0,15.

---

[PDF af þessari síðu](#)

 Líkar þetta [Nýskráðu þig](#) til að sjá hvað vinir þínir kunna að meta.

---

Búsnúmer Nautastöðvarinnar á Hesti er **2118411**



Nautastöðin, Huppa.is



Nautaskráin



Fréttir



Fyrir síma og spjaldtölvur

---

© Gögnin á nautaskra.net eru frá Ráðgjafarmiðstöð landbúnaðarins, [www.rml.is](http://www.rml.is), og Bændasamtökum Íslands, [www.bondi.is](http://www.bondi.is)  
Persónuvernd