



Þú ert hér: Forsíða / Reynd naut í notkun / Ýmir 13051

**Reynd naut í notkun**

**Reynt naut**

- Stólpi 11011
- Skalli 11023
- Bakkus 12001 ★
- Pipar 12007
- Loki 12071
- Sjarmi 12090 ★
- Dúett 12097
- Kakali 13009
- Jörfi 13011 ★
- Víkingur 13017
- Hálfmáni 13022 ★
- Bárður 13027
- Ýmir 13051**
- Steri 13057
- Lurkur 13084
- Brjánn 14002
- Hæll 14008
- Kláus 14031
- Svanur 14068
- Stáli 14050

## Ýmir - 13051 (IS1526781-0910)



Ýmir 13051

**Staða:** Í notkun

**Fæddur:** 11/07/2013

**Ræktandi:** Ingibjörg og Hermann

**Fæðingarbú :** [Klauf, Eyjafirði](#)



[kort](#)

**Föðurætt :**

F. Baldi 06010  
Fm. Doppulína 0221  
Ff. Stigur 97010

**Móðurætt :**

M. Slóð 0692  
Mm. Rás 0562  
Mf. Laski 00010

**Lýsing :**

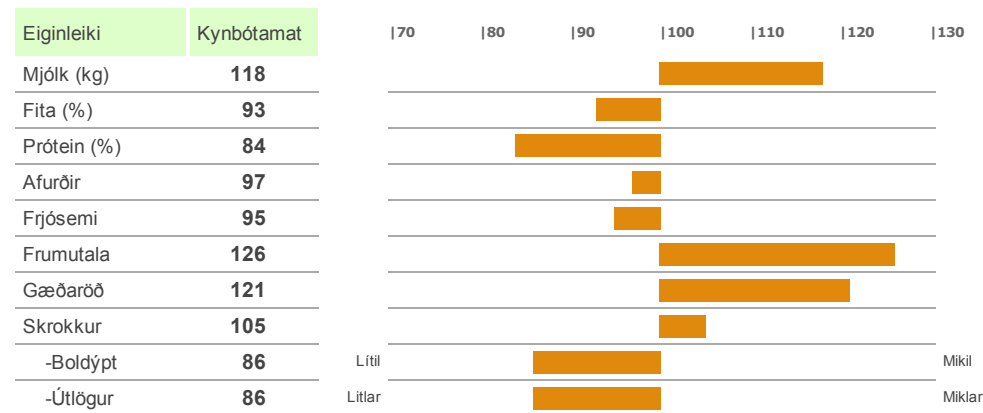
Brandhuppóttur, smáhvítt í enni og hala, kollóttur.

**Mikil mjólkurlagni en lág prótein%**

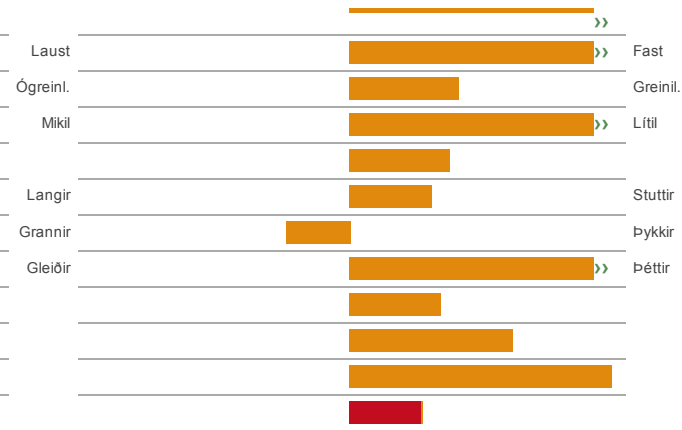
**Frábær júgurgerð**

**Mjög góðar mjaltir og skap**

**Kynbótamat :** Jul 2019 / Línulegt mat



Júgur	131
-Festa	134
-Band	112
-Dýpt	134
Spenar	111
-Lengd	109
-Þykkt	93
-Staða	131
Ending	110
Mjaltir	118
Skap	129
<b>Einkunn</b>	<b>108</b>



#### Dætur :

Dætur Ýmis eru mjög mjólkurlagnar, hlutfall fitu í mjólk er í meðallagi en próteinhlutfall lágt. Þetta eru meðalstórar og í meðallagi háfættar kýr, bolgrunnar og útlögulitlar með örflíð veika yfirlínu. Malirnar eru fremur grannar, aðeins hallandi og nokkuð flatar. Fótstaða er bein og sterkleg en aðeins þröng. Júgurgerðin er frábær þar sem júgurfasta er gríðarmikil og júgrin sérlega vel borin en júgurband er ekki mjög áberandi. Spenar eru vel gerðir, fremur grannir og stuttir en ákaflega vel settir. Mjaltir eru mjög góðar. Skapið er úrvalsgott og kýrnar koma mjög vel út í gæðaröðun. Um helmingur afkvæma Ýmis er einlitur og ber mesta á rauðum og bröndóttum litum þó öllum litum bregði fyrir. Af tvílitum eru huppóttur og skjöldóttur algengastir. Undan Ými geta komið hyrndir gripir.

#### Niðurstöður mjaltaathugunar :

Fjöldi	Lekar	Mjólkast seint	Selja illa	Mis mjólkast	Skap gallar
92	3%	8%	0%	3%	7%



Móðir : Slóð 0692

#### Lýsing :

Slóð 692, fædd í nóvember 2007 á Klauf í Eyjafirði. Bröndótt, kollótt. Fargað í mars 2014. Bar fyrst í ágúst 2010 og þrisvar sinnum eftir það, síðast í júlí 2013 og þá tvíkelfingum. Hélt mjög reglulegum burðartíma. Skráðar æviafurðir eru 23.443 kg. Mestar afurðir á einu ári voru 7.141 kg (2012) með fituhlutfall 4,81% og próteinhlutfall 3,48%.

#### Kynbótamat :

Kynbóta-einkunn	Afurðir
104	99

#### Útlitsdómur :

Júgur og lögur	Júgursk. og festa	Staðsetning spena og lengd	Lögur og gerð spena	Mjaltir	Skap
10	8	9	8	19	5

Skýringar:

Kynbótaeinkunn = Afurðamat\*0,44 + (Mjaltir + Frumutala + Júgur + Spenar + Ending + Frjósemi + Skap)\*0,08  
Afurðamat = Magn mjólkurpróteins\*0,85 + Próteinhlutfall\*0,15.

---

[PDF af þessari síðu](#)

 **Líkar þetta** Einni manneskju líkar þetta. [Nýskráðu þig](#) til að sjá hvað vinir þínir kunna að meta.

---

Búsnúmer Nautastöðvarinnar á Hesti er **2118411**



Nautastöðin, Huppa.is



Nautaskráin



Fréttir



Fyrir síma og spjaldtölvur

---

© Gögnin á nautaskra.net eru frá Ráðgjafarmiðstöð landbúnaðarins, [www.rml.is](http://www.rml.is), og Bændasamtökum Íslands, [www.bondi.is](http://www.bondi.is)  
Persónuvernd