

VETRI NICHAYAM

Guidance for competitive exams

HOME TNPSC ▾ G.K ▾ G.T ▾ HISTORY ▾ SCIENCE ▾ ECONOMICS ▾ QANSWERS ▾ CONSTITUTION ▾ CALL FOR

Home > dinamalar question answer > gk q.a > tnpSC model question answers > டி.என்.பி.எஸ்.சி

TNPSC - Model Question Answers-111

Thursday, 21 February 2013 0 comments

[Like](#) [Share](#) Sign Up to see what your friends like.

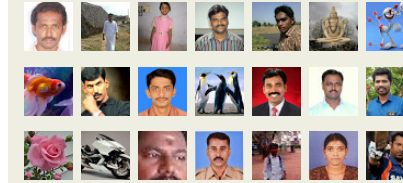
தேர்வுக்கு தயாராகி வரும் தோழர்களுக்கு வணக்கம்.. பல தினசரி செய்தித்தாள்களில் வந்த டி.என்.பி.எஸ்.சி மாதிரி வினாக்கள் இங்கே கொடுக்கப்படுகின்றன. அந்த வகையில் தினமலர் இதழில் வெளியான டி.என்.பி.எஸ்.சி மாதிரி வினா விடைகள் இப்போது பிரசுரிக்கப்படுகிறது. பதிவுகளை தவறவிடாமல் தொடர்ந்து புதிய பதிவுகளை வாசிக்க விரும்புவோர் மின்னஞ்சலை பதிவு செய்து தங்களை தளத்தோடு இணைந்துகொள்ளுங்கள்.

தினமலர்

தலைப்பு: டி.வி. என்.பி.எஸ்.சி

FOLLOWERS

Followers (92) [Next](#)



[Follow](#)



451 readers
BY FEEDBURNER



Subscribe here to get new updates

Enter your email address

[Sign Up](#)

SEARCH THIS BLOG

 [Search](#)

Topics :

[Choose Categories](#)

POPULAR POSTS

TNPSC - பொருளாதாரம்- முக்கிய வினா விடைகள்-1

1.ஆபரேஷன் பிளட் என்பது எதனை குறிக்கும்?
பால்வள மேம்பாடு

TNPSC - Model Question Answers-244

38. அமெரிக்காவை கண்டுபிடித்தவர்

- அ) வாஸ்கோடகாமா
ஆ) கொலம்பஸ்
இ) மார்க்கோபோலோ
ஈ) ஜேம்ஸ் குக்

39. உலகிலேயே மிகப்பெரிய காப்பியம்

- அ) மகாபாரதம்
ஆ) சிலப்பதிகாரம்
இ) மணிமேகலை
ஈ) சீவக சிந்தாமணி

40. மதரசா என்பது

- அ) கிறிஸ்துவ பள்ளி
ஆ) முஸ்லிம் பள்ளி
இ) வேத பாடசாலை
ஈ) இந்து பள்ளி

41. 15வது சார்ச் மாநாடு திம்புவில் எப்போது நடைபெற்றது.

- அ) ஏப்ரல் 2006 ஆ) ஏப்ரல் 2005
இ) மே 2004 ஈ) ஏப்ரல் 2010

42. எல்நினோ என்பது

- அ) ஆங்கில கவிஞரின் பெயர்
ஆ) பிரான்சில் உள்ள ஒரு நகரத்தின் பெயர்
இ) பெரு கடற்கரைக்கு அப்பால் பசிபிக் கடல் பரப்பின் வெப்பநிலை உயர்வு
ஈ) ஜப்பான் கடற்கரைக்கு அப்பால் பசிபிக் கடல் பரப்பின் வெப்பநிலை உயர்வு

43. விண்வெளிக்கு பயணம் செய்த முதல் இந்தியப் பெண்மணி

- அ) சுனீதா வில்லியம்ஸ்
ஆ) கல்பனா சாப்லா
இ) கல்பனா ராய்
ஈ) கல்பனா தேவி

44. 1996ல் ஒலிம்பிக் பந்தயங்கள் நடைபெற்ற இடம்

- அ) டோக்கியோ ஆ) அட்லாண்டா
இ) மெல்போர்ன் ஈ) பாரிஸ்

45. மரப்பந்து, இரும்புப்பந்து, இறகு போன்றவற்றில் எது வேகமாக வெற்றிடத்தில் வீழும்

- அ) மரப்பந்து ஆ) இறகு
இ) இரும்புப்பந்து
ஈ) இவை எல்லாம் ஒரே வேகத்தில் வீழும்

46. திருக்குறள் எந்த நூல் வகையைச் சார்ந்தது

- அ) எட்டுத்தொகை
ஆ) பத்துப்பாட்டு
இ) பதினென்கீழ்க்கணக்கு
ஈ) திருமறை

47. நேரு ஸ்டேடியம் உள்ள இடம்

- அ) சென்னை ஆ) பெங்களூரு
இ) கோல்கட்டா ஈ) மும்பை

48. இந்தியாவின் ஆனந்த் அமிர்த ராஜ் எந்த விளையாட்டுடன் தொடர்புடையவர்

- அ) டென்னிஸ் ஆ) பில்லியர்ட்ஸ்
ஆ) சதுரங்கம் ஈ) பூப்பந்து

49. நவசக்தி பத்திரிகையின் ஆசிரியராக இருந்தவர்

- அ) பாரதியார் ஆ) பாரதிதாசன்
இ) திரு.வி.க., ஈ) வ. உ.சி.,

50. 8வது ஐந்தாண்டுத் திட்டத்தின் காலம்

- அ) 1966 - 69 ஆ) 1980 - 85
இ) 1985 - 90 ஈ) 1992 - 97

விடைகள்:

- 38) ஆ 39) அ 40) ஆ 41) ஈ
42) இ 43) ஆ 44) ஆ 45) ஈ
46) இ 47) அ 48) அ 49) இ
50) ஈ

தின

தேர்வுக்கு தயாராகி வரும் தேழர்களுக்கு வணக்கம்.. பல தினசரி செய்தித்தாள்களில் வந்த டி.என்.பி.எஸ்.சி மாதிரி வினாக்கள் இங்கே கொடுக்கப்படுகின்ற...

**TNPSC - Model Question Answers-150**

தேர்வுக்கு தயாராகி வரும் தேழர்களுக்கு வணக்கம்.. பல தினசரி செய்தித்தாள்களில் வந்த டி.என்.பி.எஸ்.சி மாதிரி வினாக்கள் இங்கே கொடுக்கப்படுகின்ற...

**TNPSC - Model Question Answers-1**

தேர்வுக்கு தயாராகி வரும் தேழர்களுக்கு வணக்கம்.. பல தினசரி செய்தித்தாள்களில் வந்த டி.என்.பி.எஸ்.சி மாதிரி வினாக்கள் இங்கே கொடுக்கப்படுகின்ற...

**TNPSC - புவியியல் - முக்கிய வினா விடைகள் - 1**

புவியியல் - முக்கிய வினா விடைகள் வணக்கம் தேழர்களே.. இந்தப்பக்கத்தில் புவியியல் பகுதியின் முக்கிய வினாக்கள் இடம்பெறுக...

RECENT POSTS

Powered by Blogger.

இப்பக்கத்தை டவுன்லோடு செய்ய கீழே இருக்கும் இணைப்பில் செல்லவும்.

[« Prev Post](#)[Home](#)[Next Post »](#)[Download As PDF](#)Share this article : [Like 0](#)[Share](#)

[451 readers](#) BY FEEDBURNER



Subscribe here to get new updates

Enter your email address

Sign Up



Be the first of your friends to like this

Posted by admin at 09:06

Labels: [dinamalar question answer](#), [gk q.a](#), [tnpsc model question answers](#), [டி.என்.பி.எஸ்.சி](#), [மாதிரி வினாத்தாள்](#)

Post a Comment

Enter your comment...



Comment as: Google Account ▼

Publish

Preview

Support : [Cara Gampang](#) | [Creating Website](#) | [Johny Template](#) | [Mas Templatea](#) | [Pusat Promosi](#)
Copyright © 2011. TNPSC guidance - All Rights Reserved

Template Created by [Creating Website](#) Modify by [CaraGampang.Com](#)
Proudly powered by [Blogger](#)