

VETRI NICHAYAM

Guidance for competitive exams

HOME TNPSC ▾ G.K ▾ G.T ▾ HISTORY ▾ SCIENCE ▾ ECONOMICS ▾ QANSWERS ▾ CONSTITUTION ▾ CALL FOR

Home > dinamalar question answer > gk q.a > tnpSC model question answers > டி.என்.பி.எஸ்.சி

TNPSC - Model Question Answers-116

Thursday, 21 February 2013 0 comments

[like](#) [Share](#) [Sign Up](#) to see what your friends like.

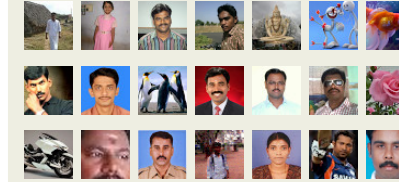
தேர்வுக்கு தயாராகி வரும் தோழர்களுக்கு வணக்கம்.. பல தினசரி செய்தித்தாள்களில் வந்த டி.என்.பி.எஸ்.சி மாதிரி வினாக்கள் இங்கே கொடுக்கப்படுகின்றன. அந்த வகையில் தினமலர் இதழில் வெளியான டி.என்.பி.எஸ்.சி மாதிரி வினா விடைகள் இப்போது பிரசுரிக்கப்படுகிறது. பதிவுகளை தவறவிடாமல் தொடர்ந்து புதிய பதிவுகளை வாசிக்க விரும்புவோர் மின்னஞ்சலை பதிவு செய்து தங்களை தளத்தோடு இணைந்துகொள்ளுங்கள்.

தினமலர்

தலைவர் : டி. வி. ரமணிபாபு

FOLLOWERS

Followers (91) [Next](#)



[Follow](#)



Subscribe here to get new updates

Enter your email address

[Sign Up](#)

SEARCH THIS BLOG

 [Search](#)

Topics :

[Choose Categories](#)

POPULAR POSTS

TNPSC - பொருளாதாரம்- முக்கிய வினா விடைகள்-1

1.ஆபரேஷன் பிளட் என்பது எதனை குறிக்கும்?
பால்வள மேம்பாடு

TNPSC - Model Question Answers-244

13) ஒரு கூட்டுறவுச் சங்கத்தின் பங்குகளை வேறொருவருக்கு
அ) விற்கலாம் ஆ) மாற்றலாம்
இ) மாற்ற முடியாது
ஈ) எதுவுமில்லை

14) நுகர்வோர் பாதுகாப்பு சட்டம் கருக்கமாக ----- என்று அழைக்கப் படுகிறது
அ) தடா ஆ) பெரா
இ) கொப்ரா ஈ) எதுவுமில்லை

15) எத்தனை சதவீத மக்கள் தங்கள் வாழ்வுக்கு விவசாயத்தை சார்ந்துள்ளனர்.
அ) 75 சதவீதம் ஆ) 80 சதவீதம்
இ) 70 சதவீதம் ஈ) 65 சதவீதம்

16) கலால் வரி எதன் மீது விதிக்கப் படுகிறது
அ) ஏற்றுமதிப் பொருட்கள்
ஆ) இறக்குமதிப் பொருட்கள்
இ) பொருள் விற்பனை
ஈ) உற்பத்திப் பொருட்கள்

17) எந்த ஒரு கண்டத்தில் எரிமலைகள் காணப்படுவதில்லை
அ) ஆஸ்திரேலியா ஈ) ஆசியா
இ) ஆப்ரிக்கா
ஈ) தென் அமெரிக்கா

18) எந்த இடங்களின் குழுக்கள் அணுமின் நிலையங்களுடன் தொடர் புடையது
அ) டிராம்பே, கோட்டா, கல்பாக்கம்
ஆ) தாராப்பூர், கோட்டா, கல்பாக்கம்

இ) கல்பாக்கம், தும்பா
ஈ) நரோரா, டிராம்பே, தும்பா

19) தவறான இணையக் கண்டுபிடி நகரம் விமான நிலையம்
அ) மும்பை - சத்ரபதி சிவாஜி
ஆ) டில்லி - இந்திரா காந்தி
இ) சென்னை - நேதாஜி சபாஷ் சந்திரபோஸ்
ஈ) ஐதராபாத் - ராஜிவ் காந்தி

20) முதுமலை சரணாலயம் எத பெயர் பெற்றது
அ) புலிகள் ஆ) யானைகள்
இ) சிங்கங்கள் ஈ) பறவைகள்

21) இந்தியாவின் மிக ஆழம துறைமுகம்
அ) மும்பை ஆ) சென்னை
இ) விசாகப்பட்டினம் ஈ) கோல்கட்

22) மென்மையான மரங்களை தருவ அ) ஊசியிலைக் காடுகள்
ஆ) இலையுதிர் காடுகள்
இ) வெப்ப மண்டலக் காடுகள்
ஈ) சைபீரியன் காடுகள்

23) ஆசியாவின் மிக நீண்ட பாலம் 'மகாத்மா காந்தி சேது பாலம்' எ ஆற்றின் குறுக்கே கட்டப்பட்டுள்ளது
அ) கோசி ஆ) தபதி
இ) யமுனா ஈ) நர்மதா

விடைகள்
13) இ 14) இ 15) ஆ 16) ஈ
17) அ 18) ஆ 19) இ 20) ஈ
21) அ 22) அ 23) அ

தின
தேர்வுக்கு தயாராகி வரும் தேழர்களுக்கு வணக்கம்.. பல தினசரி செய்தித்தாள்களில் வந்த டி.என்.பி.எஸ்.சி மாதிரி வினாக்கள் இங்கே கொடுக்கப்படுகின்ற...

நீ
TNPSC - Model Question Answers-150
தேர்வுக்கு தயாராகி வரும் தேழர்களுக்கு வணக்கம்.. பல தினசரி செய்தித்தாள்களில் வந்த டி.என்.பி.எஸ்.சி மாதிரி வினாக்கள் இங்கே கொடுக்கப்படுகின்ற...

பூ
TNPSC - Model Question Answers-1
தேர்வுக்கு தயாராகி வரும் தேழர்களுக்கு வணக்கம்.. பல தினசரி செய்தித்தாள்களில் வந்த டி.என்.பி.எஸ்.சி மாதிரி வினாக்கள் இங்கே கொடுக்கப்படுகின்ற...

புவி
TNPSC - புவிபியல் - முக்கிய வினா விடைகள் - 1
புவிபியல் - முக்கிய வினா விடைகள் வணக்கம் தேழர்களே.. இந்தப்பக்கத்தில் புவிபியல் பகுதியின் முக்கிய வினாக்கள் இடம்பெறுக...

RECENT POSTS

Powered by Blogger.

இப்பக்கத்தை டவுன்லோடு செய்ய கீழே இருக்கும் இணைப்பில் செல்லவும்.

« Prev Post

Home

Next Post »

Download As PDF

Share this article :  like 0  Tweet  Share

    452 readers
BY FEEDBURNER



Subscribe here to get new updates

Enter your email address

Sign Up


 வெற்றி நிச்சயம்
367 likes
 Like Page  Share
Be the first of your friends to like this

Posted by admin at 09:33   

Labels: [dinamalar question answer](#), [gk q.a](#), [tnpsc model question answers](#), [டி.என்.பி.எஸ்.சி](#), [மாதிரி வினாத்தாள்](#)

Post a Comment

Enter your comment...

 Comment as: Google Account ▾

