

# VETRI NICHAYAM

Guidance for competitive exams

HOME TNPSC ▾ G.K ▾ G.T ▾ HISTORY ▾ SCIENCE ▾ ECONOMICS ▾ QANSWERS ▾ CONSTITUTION ▾ CALL FOR

Home > dinamalar question answer > gk q.a > tnpSC model question answers > டி.என்.பி.எஸ்.சி

## TNPSC - Model Question Answers-122

Thursday, 21 February 2013 0 comments

[Like](#) [Share](#) Sign Up to see what your friends like.

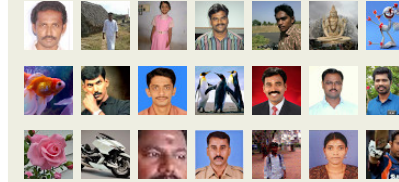
தேர்வுக்கு தயாராகி வரும் தோழர்களுக்கு வணக்கம்.. பல தினசரி செய்தித்தாள்களில் வந்த டி.என்.பி.எஸ்.சி மாதிரி வினாக்கள் இங்கே கொடுக்கப்படுகின்றன. அந்த வகையில் தினமலர் இதழில் வெளியான டி.என்.பி.எஸ்.சி மாதிரி வினா விடைகள் இப்போது பிரசுரிக்கப்படுகிறது. பதிவுகளை தவறவிடாமல் தொடர்ந்து புதிய பதிவுகளை வாசிக்க விரும்புவோர் மின்னஞ்சலை பதிவு செய்து தங்களை தளத்தோடு இணைந்துகொள்ளுங்கள்.

**தினமலர்**

தலைப்பு : டி. வி. என்.பி.எஸ்.சி

### FOLLOWERS

Followers (92) [Next](#)



[Follow](#)



451 readers  
BY FEEDBURNER



Subscribe here to get new updates

Enter your email address

[Sign Up](#)

### SEARCH THIS BLOG

 [Search](#)

Topics :

[Choose Categories](#)

### POPULAR POSTS

TNPSC - பொருளாதாரம்- முக்கிய வினா விடைகள்-1

1.ஆபரேஷன் பிளட் என்பது எதனை குறிக்கும்?  
பால்வள மேம்பாடு

TNPSC - Model Question Answers-244

83) சாமானிய வெப்பநிலையில் நீரில் அதிகளவு கரையும் வாயு  
அ) குளோரின்  
ஆ) கரியமிலவாயு  
இ) அம்மோனியா ஈ) நைட்ரஜன்

84) வேல்ஸ் இளவரசர் சென்னைக்கு எப்போது வந்தார்  
அ) 1923 ஆ) 1927  
இ) 1922 ஈ) 1924

85) பெடாலஜி எனும் பிரிவில் ஆராயப்படுவது  
அ) மாசுறுதல் ஆ) நோய்கள்  
இ) மண்  
ஈ) மகரந்தச்சேர்க்கை

86) எது சாற்றுத்தாவரம்  
அ) அடியாண்டம் ஆ) கேரா  
இ) பெனிசிலியம் ஈ) ஈஸ்ட்

87) சாதாரண மனிதனின் ரத்த அழுத்தம்  
அ) 120/100 ஆ) 100/80  
இ) 150/90 ஈ) 120/80

88) தமிழகத்தின் மிகப் பழமை யானதும், பெரியதுமான சர்க்கரை ஆலை அமைந்துள்ள இடம்  
அ) பெட்டவாய்த்தலை  
ஆ) புகளூர் இ) பெண்ணாட்டம்  
ஈ) நெல்லிக்குப்பம்

89) பூமிக்கும் சூரியனுக்கும் இடையிலான தூரம் பூமி எங்கு இருக்கும் போது அதிகபட்ச அளவாகிறது  
அ) பெரிஹீலியன் ஆ) அப்ஹீலியன்  
இ) பெரிஜீ ஈ) அபோஜீ

90) பி.எஸ்.மினாலின் ஆய்வு எதைப் பற்றியது  
அ) கிராம வளர்ச்சி ஆ) கல்வி  
இ) வேலைவாய்ப்பு  
ஈ) வறுமை

91) ஜவஹர் வேலைவாய்ப்புத் திட்டத்தில் இணைக்கப்பட்டவை  
அ) என்.ஆர்.ஈ.பி  
ஆ) ஆர்.எல்.ஈ.ஜி.பி  
இ) என்.ஆர்.ஈ.பி மற்றும் ஆர்.எல்.ஈ.ஜி.பி  
ஈ) எதுவுமில்லை

92) முஸ்லிம் லீக் கட்சி துவங்கப் பட்ட ஆண்டு  
அ) 1909 ஆ) 1919  
இ) 1906 ஈ) 1911

93) இயான் தோர்ப் என்னும் புகழ்பெற்ற நீச்சல்வீரர் எந்த நாட்டைச் சேர்ந்தவர்  
அ) அமெரிக்கா  
ஆ) ஆஸ்திரேலியா  
இ) ஜெர்மனி ஈ) பிரான்ஸ்

94) 2001ம் ஆண்டு மக்கள் தொகைக் கணக்கெடுப்பின்படி இந்தியாவில் எங்கு பெண் எழுத்தறிவு குறைவாக இருந்தது  
அ) பீகார் ஆ) ஜார்க்கண்ட்  
இ) ம.பி., ஈ) ராஜஸ்தான்

#### விடைகள்

83) இ 84) இ 85) இ 86) அ  
87) ஈ 88) ஆ 89) ஆ 90) அ  
91) இ 92) இ 93) ஆ 94) அ

தின

தேர்வுக்கு தயாராகி வரும் தேழர்களுக்கு வணக்கம்.. பல தினசரி செய்தித்தாள்களில் வந்த டி.என்.பி.எஸ்.சி மாதிரி வினாக்கள் இங்கே கொடுக்கப்படுகின்ற...



#### TNPSC - Model Question Answers-150

தேர்வுக்கு தயாராகி வரும் தேழர்களுக்கு வணக்கம்.. பல தினசரி செய்தித்தாள்களில் வந்த டி.என்.பி.எஸ்.சி மாதிரி வினாக்கள் இங்கே கொடுக்கப்படுகின்ற...



#### TNPSC - Model Question Answers-1

தேர்வுக்கு தயாராகி வரும் தேழர்களுக்கு வணக்கம்.. பல தினசரி செய்தித்தாள்களில் வந்த டி.என்.பி.எஸ்.சி மாதிரி வினாக்கள் இங்கே கொடுக்கப்படுகின்ற...



#### TNPSC - புவியியல் - முக்கிய வினா விடைகள் - 1

புவியியல் - முக்கிய வினா விடைகள் வணக்கம் தேழர்களே.. இந்தப்பக்கத்தில் புவியியல் பகுதியின் முக்கிய வினாக்கள் இடம்பெறுக...

#### RECENT POSTS

Powered by Blogger.

இப்பக்கத்தை டவுன்லோடு செய்ய கீழே இருக்கும் இணைப்பில் செல்லவும்.

« Prev Post

Home

Next Post »

Download As PDF

Share this article : [Like 0](#) [Tweet](#) [Share](#)

[t](#) [RSS](#) [f](#) [+1](#) [451 readers](#)  
BY FEEDBURNER



Subscribe here to get new updates

Enter your email address

Sign Up

வெற்றி நிச்சயம்  
419 likes  
[Like Page](#) [Share](#)  
Be the first of your friends to like this

Posted by admin at 09:49 [M](#) [B](#) [t](#) [f](#)

Labels: [dinamalar question answer](#), [gk q.a](#), [tnpsc model question answers](#), [டி.என்.பி.எஸ்.சி](#), [மாதிரி வினாத்தாள்](#)

Post a Comment

Enter your comment...

Comment as: [Google Account](#) ▼

[Publish](#) [Preview](#)