

# VETRI NICHAYAM

Guidance for competitive exams

HOME TNPSC ▾ G.K ▾ G.T ▾ HISTORY ▾ SCIENCE ▾ ECONOMICS ▾ QANSWERS ▾ CONSTITUTION ▾ CALL FOR

Home > dinamalar question answer > gk q.a > tnpSC model question answers > டி.என்.பி.எஸ்.சி

## TNPSC - Model Question Answers-134

Thursday, 21 February 2013 0 comments

[like](#) [Share](#) [Sign Up](#) to see what your friends like.

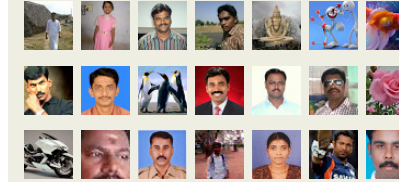
தேர்வுக்கு தயாராகி வரும் தோழர்களுக்கு வணக்கம்.. பல தினசரி செய்தித்தாள்களில் வந்த டி.என்.பி.எஸ்.சி மாதிரி வினாக்கள் இங்கே கொடுக்கப்படுகின்றன. அந்த வகையில் தினமலர் இதழில் வெளியான டி.என்.பி.எஸ்.சி மாதிரி வினா விடைகள் இப்போது பிரசுரிக்கப்படுகிறது. பதிவுகளை தவறவிடாமல் தொடர்ந்து புதிய பதிவுகளை வாசிக்க விரும்புவோர் மின்னஞ்சலை பதிவு செய்து தங்களை தளத்தோடு இணைந்துகொள்ளுங்கள்.

**தினமலர்**

தலைப்பு: டி.வி. என்.பி.எஸ்.சி

### FOLLOWERS

Followers (91) [Next](#)



[Follow](#)



Subscribe here to get new updates

Enter your email address

[Sign Up](#)

### SEARCH THIS BLOG

 [Search](#)

Topics :

[Choose Categories](#)

### POPULAR POSTS

TNPSC - பொருளாதாரம்- முக்கிய வினா விடைகள்-1

1.ஆபரேஷன் பிளட் என்பது எதனை குறிக்கும்? பால்வள மேம்பாடு

TNPSC - Model Question Answers-244

4. தமிழ்நாட்டில் ரயத்வாரி முறையைக் கொண்டு வந்தவர்

- அ) காரன்வாலிஸ் பிரபு  
ஆ) டல்ஹைசி பிரபு  
இ) சர் தாமஸ் மன்றோ  
ஈ) மேயோ பிரபு

5. 'அஷ்டதிக்கஜங்கள்' இருந்த பேரரசரின் அவை

- அ) அச்சுதாரயர்  
ஆ) கிருஷ்ண தேவராயர்  
இ) ராமராயர் ஈ) சதாசிவராயர்

6. வளிமண்டலமில்லையெனில் ஆகாயத்தின் நிறம்

- அ) நீலம் ஆ) வெள்ளை  
இ) சிவப்பு ஈ) கருப்பு

7. வந்தே மாதரம் என்னும் பாடல், முதன் முதலில் எந்த மொழியில் இயற்றப்பட்டது.

- அ) அசாமி  
ஆ) வங்காள மொழி இ) இந்தி  
ஈ) சமஸ்கிருதம்

8. கார்சில் யுத்தம் நடைபெற்ற ஆண்டு

- அ) 2000 ஆ) 1999  
இ) 1998 ஈ) 1997

9. மதராஸ் மாநிலத்தை எப்போது தமிழ்நாடு என பெயர் மாற்றப்பட்டது

- அ) 1969 ஆ) 1970  
இ) 1968 ஈ) 1971

10. அரசியல் அறிவியலின் தந்தை என அழைக்கப்பட்டவர்

- அ) அரிஸ்டாட்டில் ஆ) போடிஸ்  
இ) மான்டெஸ்கியூ  
ஈ) பிளாட்டோ

11. விலங்குகளால் நடைபெறும் மகரந்தச் சேர்க்கை எனப்படுவது

- அ) அனிமோபில்லி  
ஆ) ஆர்னித்தோபில்லி  
இ) என்டமோபில்லி ஈ) குடபில்லி

12. மொகஞ்சதாரோவும், ஹரப்பாவும் உள்ள நாடு

- அ) இந்தியா  
ஆ) ஆப்கானிஸ்தான்  
இ) பாகிஸ்தான் ஈ) வங்கதேசம்

13. காளானின் குடை போன்ற விரிந்த பகுதி

- அ) நுண்தட்டு ஆ) ஆனூலஸ்  
இ) ஸ்டைப் ஈ) பைலியஸ்

14. ஜாவா, கமத்திரா ஆசியவற்றை வெற்றி கொண்ட இந்திய அரசர்

- அ) முதலாம் ராஜேந்திர சோழன்  
ஆ) முதலாம் ராஜராஜ சோழன்  
இ) குலோத்துங்க சோழன்  
ஈ) முதலாம் பராந்தகன்

15. கடற்படையின் தலைமை அலுவலர்

- அ) கமாண்டர் ஆ) மேஜர்  
இ) அட்மிரல் ஈ) ஏர்சீப் மார்ஷல்

விடைகள்

- 4) இ 5) ஆ 6) ஈ 7) ஈ  
8) ஆ 9) அ 10) அ 11) ஈ  
12) இ 13) ஈ 14) அ 15) இ

தின

தேர்வுக்கு தயாராகி வரும் தேழர்களுக்கு வணக்கம்.. பல தினசரி செய்தித்தாள்களில் வந்த டி.என்.பி.எஸ்.சி மாதிரி வினாக்கள் இங்கே கொடுக்கப்படுகின்ற...



TNPSC - Model Question Answers-150

தேர்வுக்கு தயாராகி வரும் தேழர்களுக்கு வணக்கம்.. பல தினசரி செய்தித்தாள்களில் வந்த டி.என்.பி.எஸ்.சி மாதிரி வினாக்கள் இங்கே கொடுக்கப்படுகின்ற...



TNPSC - Model Question Answers-1

தேர்வுக்கு தயாராகி வரும் தேழர்களுக்கு வணக்கம்.. பல தினசரி செய்தித்தாள்களில் வந்த டி.என்.பி.எஸ்.சி மாதிரி வினாக்கள் இங்கே கொடுக்கப்படுகின்ற...



TNPSC - புவியியல் - முக்கிய வினா விடைகள் - 1

புவியியல் - முக்கிய வினா விடைகள் வணக்கம் தேழர்களே.. இந்தப்பக்கத்தில் புவியியல் பகுதியின் முக்கிய வினாக்கள் இடம்பெறுக...

RECENT POSTS

Powered by Blogger.

இப்பக்கத்தை டவுன்லோடு செய்ய கீழே இருக்கும் இணைப்பில் செல்லவும்.

« Prev Post

Home

Next Post »

Download As PDF

Share this article : like 0 Tweet Share





Subscribe here to get new updates

Enter your email address

Sign Up



Be the first of your friends to like this

Posted by admin at 10:11

Labels: [dinamalar question answer](#), [gk q.a](#), [tnpsc model question answers](#), [டி.என்.பி.எஸ்.சி](#), [மாதிரி வினாத்தாள்](#)

### Post a Comment

Enter your comment...



Comment as: Google Account ▼

Publish

Preview

Support : [Cara Gampang](#) | [Creating Website](#) | [Johny Template](#) | [Mas Templatea](#) | [Pusat Promosi](#)  
Copyright © 2011. TNPSC guidance - All Rights Reserved

Template Created by [Creating Website](#) Modify by [CaraGampang.Com](#)  
Proudly powered by [Blogger](#)