

VETRI NICHAYAM

Guidance for competitive exams

HOME TNPSC ▾ G.K ▾ G.T ▾ HISTORY ▾ SCIENCE ▾ ECONOMICS ▾ QANSWERS ▾ CONSTITUTION ▾ CALL FOR

Home > dinamalar question answer > gk q.a > tnpSC model question answers > டி.என்.பி.எஸ்.சி

TNPSC - Model Question Answers-136

Thursday, 21 February 2013 0 comments

[like](#) [Share](#) Sign Up to see what your friends like.

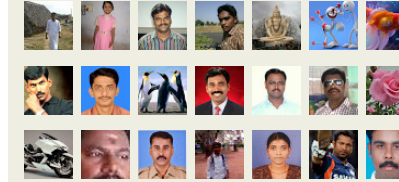
தேர்வுக்கு தயாராகி வரும் தோழர்களுக்கு வணக்கம்.. பல தினசரி செய்தித்தாள்களில் வந்த டி.என்.பி.எஸ்.சி மாதிரி வினாக்கள் இங்கே கொடுக்கப்படுகின்றன. அந்த வகையில் தினமலர் இதழில் வெளியான டி.என்.பி.எஸ்.சி மாதிரி வினா விடைகள் இப்போது பிரசுரிக்கப்படுகிறது. பதிவுகளை தவறவிடாமல் தொடர்ந்து புதிய பதிவுகளை வாசிக்க விரும்புவோர் மின்னஞ்சலை பதிவு செய்து தங்களை தளத்தோடு இணைந்துகொள்ளுங்கள்.

தினமலர்

தலைப்பு: டி.வி. என்.பி.எஸ்.சி

FOLLOWERS

Followers (91) [Next](#)



[Follow](#)



456 readers
BY FEEDBURNER



Subscribe here to get new updates

Enter your email address

[Sign Up](#)

SEARCH THIS BLOG

Topics :

[Choose Categories](#)

POPULAR POSTS

TNPSC - பொருளாதாரம்- முக்கிய வினா விடைகள்-1

1.ஆபரேஷன் பிளட் என்பது எதனை குறிக்கும்?
பால்வள மேம்பாடு

TNPSC - Model Question Answers-244

26) ஹீலியத்தின் இணைதிறன் அ) 0 ஆ) 1 இ) 2 ஈ) 3
27) ரப்பரை பதனிடுவதற்காக பயன்படுத்தப்படும் தனிமம் அ) போரான் ஆ) அயோடின் இ) சல்பர் ஈ) பாஸ்பரஸ்
28) கீழ்வருவனவற்றுள் எது தவறாக பொருத்தப்பட்டுள்ளது அ) திப்பாய் - பெட்ரோலியம் ஆ) ராணிகஞ்ச் - நிலக்கரி இ) மேட்டூர் - அலுமினியம் ஈ) விசாகப்பட்டினம் - அணுசக்தி
29) தாமையூத்து புகழ் பெற்றிருப்பது அ) பருத்தி நெசவிற்கு ஆ) சிமெண்ட் உற்பத்திக்கு இ) பட்டு நெசவிற்கு ஈ) சர்க்கரை உற்பத்திக்கு
30) இந்தியாவில் அதிகமாக சந்தன மரங்கள் காணப்படும் மாநிலம் அ) கேரளா ஆ) கர்நாடகா இ) காஷ்மீர் ஈ) அசாம்
31) தப்தி நதியின் முகத்துவாரத்தில் காணப்படும் நகரம் அ) ரூரத் ஆ) பரோச் இ) மசூலிப்பட்டினம் ஈ) காண்டலா
32) பொருத்துக பட்டியல் 1 பட்டியல் 2 அ) பழுப்புநிலக்கரி 1) பெரம்பலூர்

ஆ) இரும்புதாது 2) நெய்வேலி இ) அலுமினியம் பாக்ஸைட் 3) சேலம் ஈ) ஜிப்சம் 4) கொல்லி மலை
குறியீடுகள் அ) 3 ஆ) 2 இ) 1 ஈ) 4 ஆ) 2 3 4 1 இ) 1 2 3 4 ஈ) 4 1 2 3
33) அமைதிப் பள்ளத்தாக்கு இருக்குமிடம் அ) இமாசலப்பிரதேசம் ஆ) மேற்கு வங்கம் இ) ஒடிசா ஈ) கேரளா
34) குளிர்காலத்தில் மழைபெறும் பகுதி எது அ) கேரளா கடற்கரை ஆ) மும்பை கடற்கரை இ) ஆந்திரக் கடற்கரை ஈ) தமிழ்நாட்டின் கடற்கரை
35) மேற்குத்தொடர்ச்சி மலையும், கிழக்கு தொடர்ச்சி மலையும் சந்திக்குமிடம் அ) ஆனைமலை ஆ) தொட்டபெட்டா இ) ஏல மலைகள் ஈ) கொடைக்கானல்
விடைகள் 26) இ 27) இ 28) ஈ 29) ஆ 30) ஆ 31) அ 32) ஆ 33) ஈ 34) ஈ 35) ஆ

தின

தேர்வுக்கு தயாராகி வரும் தோழர்களுக்கு வணக்கம்.. பல தினசரி செய்தித்தாள்களில் வந்த டி.என்.பி.எஸ்.சி மாதிரி வினாக்கள் இங்கே கொடுக்கப்படுகின்ற...



TNPSC - Model Question Answers-150
தேர்வுக்கு தயாராகி வரும் தோழர்களுக்கு வணக்கம்.. பல தினசரி செய்தித்தாள்களில் வந்த டி.என்.பி.எஸ்.சி மாதிரி வினாக்கள் இங்கே கொடுக்கப்படுகின்ற...



TNPSC - Model Question Answers-1
தேர்வுக்கு தயாராகி வரும் தோழர்களுக்கு வணக்கம்.. பல தினசரி செய்தித்தாள்களில் வந்த டி.என்.பி.எஸ்.சி மாதிரி வினாக்கள் இங்கே கொடுக்கப்படுகின்ற...



TNPSC - புவியியல் - முக்கிய வினா விடைகள் - 1
புவியியல் - முக்கிய வினா விடைகள் வணக்கம் தோழர்களே.. இந்தப்பக்கத்தில் புவியியல் பகுதியின் முக்கிய வினாக்கள் இடம்பெறுக...

RECENT POSTS

Powered by Blogger.

இப்பக்கத்தை டவுன்லோடு செய்ய கீழே இருக்கும் இணைப்பில் செல்லவும்.

« Prev Post

Home

Next Post »

Download As PDF

Share this article : [like 0](#) [Tweet](#) [Share](#)



Subscribe here to get new updates



Enter your email address

Sign Up

வெற்றி நிச்சயம்
367 likes

Like Page Share

Be the first of your friends to like this

Posted by admin at 10:14

Labels: [dinamalar question answer](#), [gk q.a](#), [tnpsc model question answers](#), [டி.என்.பி.எஸ்.சி](#), [மாதிரி வினாத்தாள்](#)

Post a Comment

Enter your comment...

Comment as: Google Account ▼

[Publish](#) [Preview](#)