

VETRI NICHAYAM

Guidance for competitive exams

HOME TNPSC ▾ G.K ▾ G.T ▾ HISTORY ▾ SCIENCE ▾ ECONOMICS ▾ QANSWERS ▾ CONSTITUTION ▾ CALL FOR

Home > dinamalar question answer > gk q.a > tnpSC model question answers > டி.என்.பி.எஸ்.சி

TNPSC - Model Question Answers-138

Thursday, 21 February 2013 0 comments

[Like](#) [Share](#) Sign Up to see what your friends like.

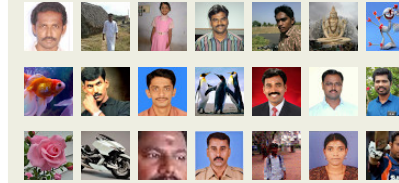
தேர்வுக்கு தயாராகி வரும் தோழர்களுக்கு வணக்கம்.. பல தினசரி செய்தித்தாள்களில் வந்த டி.என்.பி.எஸ்.சி மாதிரி வினாக்கள் இங்கே கொடுக்கப்படுகின்றன. அந்த வகையில் தினமலர் இதழில் வெளியான டி.என்.பி.எஸ்.சி மாதிரி வினா விடைகள் இப்போது பிரசுரிக்கப்படுகிறது. பதிவுகளை தவறவிடாமல் தொடர்ந்து புதிய பதிவுகளை வாசிக்க விரும்புவோர் மின்னஞ்சலை பதிவு செய்து தங்களை தளத்தோடு இணைந்துகொள்ளுங்கள்.

தினமலர்

தலைவர்: டி. வி. சண்முகம்

FOLLOWERS

Followers (92) [Next](#)



[Follow](#)



451 readers
BY FEEDBURNER



Subscribe here to get new updates

Enter your email address

[Sign Up](#)

SEARCH THIS BLOG

 [Search](#)

Topics :

[Choose Categories](#)

POPULAR POSTS

TNPSC - பொருளாதாரம்- முக்கிய வினா விடைகள்-1

1.ஆபரேஷன் பிளட் என்பது எதனை குறிக்கும்?
பால்வள மேம்பாடு

TNPSC - Model Question Answers-244

44) ஒரு இயந்திரம் ஒவ்வொரு ஆண்டும் 10% தேய்மானம் பெறுகிறது. மூன்று ஆண்டுகளுக்கு முன் அந்த இயந்திரம் வாங்கப்பட்டால், அதன் தற்போதைய மதிப்பு ரூ. 4374 எனில், இயந்திரம் வாங்கின விலை என்ன
 அ) ரூ. 4600 ஆ) ரூ. 6000
 இ) ரூ. 6400 ஈ) ரூ. 6800

45) ஒரு வட்டத்தின் நாணின் நீளம் 8 செ.மீ., ஆரம் 5 செ.மீ., வட்ட மையத்திலிருந்து நாணிற்ரு வரையப் படும் கோட்டின் நீளம் என்ன
 அ) 4 செ.மீ., ஆ) 3 செ.மீ.,
 இ) 5 செ.மீ., ஈ) 8 செ.மீ.,

46) 210 மீட்டர் நீளமுள்ள ஒரு ரயில் வண்டி 390 மீ நீளமான குகையை 60 வினாடிகளில் கடக்கிறது எனில் அதன் வேகம் என்ன
 அ) 35 கி.மீ./ மணிக்கு
 ஆ) 30 கி.மீ./ மணிக்கு
 இ) 40 கி.மீ./ மணிக்கு
 ஈ) 36 கி.மீ./ மணிக்கு

47) கீழ்வருவனவற்றுள் எது பிளவுப் பள்ளத்தாக்கினால் ஆனது
 அ) காவிரி ஆ) கோதாவரி
 இ) கோசி ஈ) நர்மதை

48) ரத்த சிவப்பணுக்கள் உற்பத்தியாகும் இடம்
 அ) கல்லீரல்
 ஆ) மண்ணீரல்
 இ) எலும்பு மஜ்ஜை
 ஈ) கணையம்

49) பென்சிலின் என்பது ஒரு
 அ) ஆல்கலாய்ட்
 ஆ) பிசின்
 இ) நுண்ணுயிர்த்தொல்லி
 ஈ) பூஞ்சை

50) சாண எரிவாயு என்பது
 அ) மீத்தேன் ஆ) ஈத்தேன்
 இ) புயூட்டேன் ஈ) அசிட்டிலீன்

51) மஞ்சள் காமாலையால் பாதிக்கப்படும் உறுப்பு எது?
 அ) கல்லீரல் ஆ) சிறுநீரகம்
 இ) நுரையீரல் ஈ) இதயம்

52) 'லைசால்' எதற்கு பயன்படுகிறது?
 அ) வலி நிவாரணியாக
 ஆ) மரங்களை பாதுகாக்க
 இ) தொற்று நீக்கியாக
 ஈ) வாசனைப் பொருள் தயாரிக்க

53) உடலில் உள்ள மிகப்பெரிய சுரப்பி எது?
 அ) கணையம்
 ஆ) இரப்பை நீர் சுரப்பி
 இ) கல்லீரல் ஈ) உமிழ்நீர் சுரப்பி

54) கிராபைட் எவ்வாறு இருக்கும்?
 அ) கடினமாக ஆ) வழுவழப்பாக
 இ) திரவமாக
 ஈ) இவற்றில் எதுவுமில்லை

விடைகள்

44. (ஆ) 45. (ஆ) 46. (ஈ) 47. (ஈ)
 48. (இ) 49. (இ) 50. (அ) 51. (அ)
 52. (இ) 53. (இ) 54. (ஆ)

தின

தேர்வுக்கு தயாராகி வரும் தேழர்களுக்கு வணக்கம்.. பல தினசரி செய்தித்தாள்களில் வந்த டி.என்.பி.எஸ்.சி மாதிரி வினாக்கள் இங்கே கொடுக்கப்படுகின்ற...



TNPSC - Model Question Answers-150
 தேர்வுக்கு தயாராகி வரும் தேழர்களுக்கு வணக்கம்.. பல தினசரி செய்தித்தாள்களில் வந்த டி.என்.பி.எஸ்.சி மாதிரி வினாக்கள் இங்கே கொடுக்கப்படுகின்ற...



TNPSC - Model Question Answers-1
 தேர்வுக்கு தயாராகி வரும் தேழர்களுக்கு வணக்கம்.. பல தினசரி செய்தித்தாள்களில் வந்த டி.என்.பி.எஸ்.சி மாதிரி வினாக்கள் இங்கே கொடுக்கப்படுகின்ற...



TNPSC - புவியியல் - முக்கிய வினா விடைகள் - 1
 புவியியல் - முக்கிய வினா விடைகள் வணக்கம் தேழர்களே.. இந்தப்பக்கத்தில் புவியியல் பகுதியின் முக்கிய வினாக்கள் இடம்பெறுக...

RECENT POSTS

Powered by Blogger.

இப்பக்கத்தை டவுன்லோடு செய்ய கீழே இருக்கும் இணைப்பில் செல்லவும்.



Download As PDF

Share this article : [Like 0](#) [Tweet](#) [Share](#)

[t](#) [RSS](#) [f](#) [+1](#) [451 readers](#)
BY FEEDBURNER



Subscribe here to get new updates

Enter your email address

Sign Up

 வெற்றி நிச்சயம்
416 likes
[Like Page](#) [Share](#)
Be the first of your friends to like this

Posted by admin at 10:16 [M](#) [e](#) [t](#) [f](#)

Labels: [dinamalar question answer](#), [gk q.a](#), [tnpsc model question answers](#), [டி.என்.பி.எஸ்.சி](#), [மாதிரி வினாத்தாள்](#)

Post a Comment

Enter your comment...



Comment as: [Google Account](#)

Publish

Preview

