

VETRI NICHAYAM

Guidance for competitive exams

HOME TNPSC ▾ G.K ▾ G.T ▾ HISTORY ▾ SCIENCE ▾ ECONOMICS ▾ QANSWERS ▾ CONSTITUTION ▾ CALL FOR

Home > dinamalar question answer > gk q.a > tnpSC model question answers > டி.என்.பி.எஸ்.சி

TNPSC - Model Question Answers-139

Thursday, 21 February 2013 0 comments

[Like](#) [Share](#) Sign Up to see what your friends like.

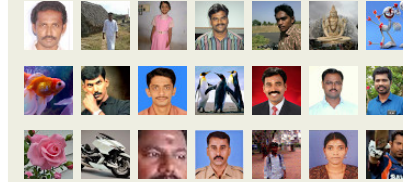
தேர்வுக்கு தயாராகி வரும் தோழர்களுக்கு வணக்கம்.. பல தினசரி செய்தித்தாள்களில் வந்த டி.என்.பி.எஸ்.சி மாதிரி வினாக்கள் இங்கே கொடுக்கப்படுகின்றன. அந்த வகையில் தினமலர் இதழில் வெளியான டி.என்.பி.எஸ்.சி மாதிரி வினா விடைகள் இப்போது பிரசுரிக்கப்படுகிறது. பதிவுகளை தவறவிடாமல் தொடர்ந்து புதிய பதிவுகளை வாசிக்க விரும்புவோர் மின்னஞ்சலை பதிவு செய்து தங்களை தளத்தோடு இணைந்துகொள்ளுங்கள்.

தின மலர்

தலைப்பு : டி. வி. சாஸ்திரி

FOLLOWERS

Followers (92) [Next](#)



[Follow](#)



451 readers
BY FEEDBURNER



Subscribe here to get new updates

Enter your email address

[Sign Up](#)

SEARCH THIS BLOG

 [Search](#)

Topics :

[Choose Categories](#)

POPULAR POSTS

TNPSC - பொருளாதாரம்- முக்கிய வினா விடைகள்-1

1.ஆபரேஷன் பிளட் என்பது எதனை குறிக்கும்?
பால்வள மேம்பாடு

TNPSC - Model Question Answers-244

55. கதிர்வீச்சை கண்டுபிடித்தவர்
அ) ரூதர்போர்டு ஆ) போர்
இ) ஐன்ஸ்டீன்
ஈ) ஹென்ரி பெக்கரல்

56. எலும்பு முறிவை சரி செய்வதற்கு பயன்படும் பொருள் எது?
அ) சுண்ணாம்பு ஆ) கரி
இ) களிமண்
ஈ) பிளாஸ்டர் ஆப் பாரிஸ்

57. சலவைக் கல்லின் வேதியியல் பெயர் என்ன?
அ) கால்சியம் கார்பனேட்
ஆ) மெக்னீசியம் கார்பனேட்
இ) மாலிப்டினம்
ஈ) கால்சியம் சல்பேட்

58. மோரில் இருக்கும் அமிலம் என்ன?
அ) சிட்ரிக் அமிலம்
ஆ) லாக்டிக் அமிலம்
இ) பியூட்ரிக் அமிலம்
ஈ) அசி்ட்டிக் அமிலம்

59. வேதியியலின் படி காகிதம் என்பது
அ) ரேயான்
ஆ) பாலிவினைல் குளோரைடு
இ) குளுக்கோஸ்
ஈ) செல்லுலோஸ்

60. தாவரங்கள் தயாரிக்கும், விலங்குகளால் தயாரிக்க முடியாத பொருள் என்ன?

அ) புரதம் ஆ) யூரியா
இ) கொழுப்பு
ஈ) செல்லுலோஸ்

61. பாக்டீரியா பேஜ்ஜில் கீழ்கண்டவற்றில் எது இருக்கும்?
அ) புரதம், நியூக்ளிக் அமிலம்
ஆ) ரிபோ நியூக்ளிக் அமிலம்
இ) கார்பன், நைட்ரஜன்
ஈ) புரதம் மட்டும்

62. கடல் நீரில் அதிக அளவு உள்ள உப்பு எது?
அ) சோடியம் குளோரைடு
ஆ) மெக்னீசியம் சல்பேட்
இ) கால்சியம் கார்பனேட்
ஈ) கால்சியம் சல்பேட்

63. தவளையின் இதயத்தில் மொத்தம் எத்தனை அறைகள் உள்ளன?
அ) 4 ஆ) 2
இ) 3 ஈ) 1

64. எவர்சில்வரில் 15 சதவீதத்திற்கு மேல் உள்ள கலவை எது?
அ) மாங்கனீசு
ஆ) குரோமியம்
இ) கார்பன்
ஈ) நிக்கல்

விடைகள்
55.(ஈ) 56.(ஈ) 57.(அ)
58.(ஆ) 59.(ஈ) 60.(ஈ)
61.(அ) 62.(அ) 63.(இ)
64.(ஆ)

தின

தேர்வுக்கு தயாராகி வரும் தேழர்களுக்கு வணக்கம்.. பல தினசரி செய்தித்தாள்களில் வந்த டி.என்.பி.எஸ்.சி மாதிரி வினாக்கள் இங்கே கொடுக்கப்படுகின்ற...



TNPSC - Model Question Answers-150
தேர்வுக்கு தயாராகி வரும் தேழர்களுக்கு வணக்கம்.. பல தினசரி செய்தித்தாள்களில் வந்த டி.என்.பி.எஸ்.சி மாதிரி வினாக்கள் இங்கே கொடுக்கப்படுகின்ற...



TNPSC - Model Question Answers-1
தேர்வுக்கு தயாராகி வரும் தேழர்களுக்கு வணக்கம்.. பல தினசரி செய்தித்தாள்களில் வந்த டி.என்.பி.எஸ்.சி மாதிரி வினாக்கள் இங்கே கொடுக்கப்படுகின்ற...



TNPSC - புவியியல் - முக்கிய வினா விடைகள் - 1
புவியியல் - முக்கிய வினா விடைகள் வணக்கம் தேழர்களே.. இந்தப்பக்கத்தில் புவியியல் பகுதியின் முக்கிய வினாக்கள் இடம்பெறுக...

RECENT POSTS

Powered by Blogger.

இப்பக்கத்தை டவுன்லோடு செய்ய கீழே இருக்கும் இணைப்பில் செல்லவும்.



[« Prev Post](#)

[Home](#)

[Next Post »](#)

[Download As PDF](#)

Share this article : [Like 0](#) [Tweet](#) [Share](#)

451 readers
BY FEEDBURNER



Subscribe here to get new updates

Enter your email address

[Sign Up](#)

வெற்றி நிச்சயம்
416 likes

Like Page

Share

Be the first of your friends to like this

Posted by admin at 10:19 [M](#) [e](#) [t](#) [f](#)

Labels: [dinamalar question answer](#), [gk q.a](#), [tnpsc model question answers](#), [டி.என்.பி.எஸ்.சி](#), [மாதிரி வினாத்தாள்](#)

Post a Comment

Enter your comment...



Comment as: Google Account ▼

Publish

Preview

Support : [Cara Gampang](#) | [Creating Website](#) | [Johny Template](#) | [Mas Templatea](#) | [Pusat Promosi](#)
Copyright © 2011. TNPSC guidance - All Rights Reserved

Template Created by [Creating Website](#) Modify by [CaraGampang.Com](#)
Proudly powered by [Blogger](#)