

VETRI NICHAYAM

Guidance for competitive exams

HOME TNPSC G.K G.T HISTORY SCIENCE ECONOMICS QANSWERS CONSTITUTION CALL FOR



Home > dinathanthi question answer > geography > gt q.a > tnpSC model question answers

TNPSC - Model Question Answers-154

Sunday, 24 February 2013 0 comments

Like Share Sign Up to see what your friends like.

தேர்வுக்கு தயாராகி வரும் தோழர்களுக்கு வணக்கம்.. பல தினசரி செய்தித்தாள்களில் வந்த டி.என்.பி.எஸ்.சி மாதிரி வினாக்கள் இங்கே கொடுக்கப்படுகின்றன. அந்த வகையில் தினத்தந்தி இதழில் வெளியான டி.என்.பி.எஸ்.சி மாதிரி வினா விடைகள் இப்போது பிரசுரிக்கப்படுகிறது. பதிவுகளை தவறவிடாமல் தொடர்ந்து புதிய பதிவுகளை வாசிக்க விரும்புவோர் மின்னஞ்சலை பதிவு செய்து தங்களை தளத்தோடு இணைந்துகொள்ளுங்கள்.

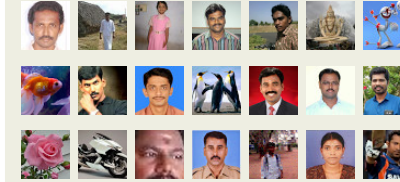


- கடல் நீரின் உப்புத்தன்மை எப்போது குறையும்
அ) ஆவியாதல் அதிகமாகும் போது
ஆ) காற்றின் திசைவேகம் அதிகமாகும் போது
இ) மழைப்பொழிவு அதிக அளவில் இருக்கும் போது
ஈ) ஈரப்பதம் அதிகமாகும் போது
- கீழ்க்கண்டவற்றுள் வெப்ப நீரோட்டம் எது?
அ) தென்பசிபிக் ஆ) குரோஷிவோ இ) லேப்ரடார் ஈ) ரிப்
- எல்நினோ நீரோட்டம் காணப்படும் கடல்
அ) வடக்கு அட்லாண்டிக் ஆ) தென் அட்லாண்டிக்
இ) இந்தியப் பெருங்கடல் ஈ) தென்பசிபிக்
- திராட்சை அதிகம் விளையும் பகுதி
அ) துருவ பகுதி ஆ) பூமத்திய ரேகை பகுதி
இ) பருவகாற்று பகுதி ஈ) மத்திய கரைக்கடல் பகுதி

- நாகார்ஜுனசாகர் அணை எந்த நதியின் குறுக்கே கட்டப்பட்டுள்ளது
அ) கிருஷ்ணா ஆ) கோதாவரி இ) காவிரி ஈ) நர்மதா
- குஜராத்திலுள்ள கோயாலி எதற்கு புகழ்பெற்றது
அ) உரம் ஆ) அளல் மின்சக்தி
இ) எண்ணெய் சுத்திகரிப்பு ஈ) தோல் பொருட்கள்
- இந்தியாவுடன் நில எல்லையை கொண்டுள்ள நாடுகள்
அ) 7 ஆ) 5 இ) 6 ஈ) இவற்றில் எதுவுமில்லை
- சந்தன மரங்கள் அதிகம் காணப்படும் பகுதி
அ) பசுமை மாறாக் காடுகள் ஆ) இலையுதிர்க் காடுகள்
இ) முட்டாற் காடுகள் ஈ) டெல்டா காடுகள்
- மேற்கு தொடர்ச்சி மலையில் இல்லாதது
அ) ஆனைமலை ஆ) குற்றாலமலை
இ) அரக்கிமலை ஈ) ரேவரயன் மலை

FOLLOWERS

Followers (92) [Next](#)



Follow



451 readers
BY FEEDBURNER



Subscribe here to get new updates

Enter your email address

Sign Up

SEARCH THIS BLOG

Topics :

Choose Categories

POPULAR POSTS

TNPSC - பொருளாதாரம்- முக்கிய வினா விடைகள்-1

1.ஆபரேஷன் பிளட் என்பது எதனை குறிக்கும்? பால்வள மேம்பாடு

TNPSC - Model Question Answers-244

5. மண்வளத்தை பாதுகாக்க மிகச்சிறந்த வழி
அ) காடுகள் வளர்ப்பு ஆ) பாசனம் செய்தல்
இ) பயிர் சுழற்சி ஈ) டீக்கட்டு விவசாயம்
6. சிவசமுத்திரம் நீர்வீழ்ச்சி எந்த ஆற்றில் உருவாகிறது?
அ) நம்பதா ஆ) காவேரி இ) ஷராவதி ஈ) கவாணரேகர்
7. மேற்கு தொடர்ச்சி மலையும், கிழக்கு தொடர்ச்சி மலையும் சந்திக்கும் இடம்
அ) சேர்வராயன் மலை ஆ) ஜவ்வாது மலை
இ) நீலகிரி மலை ஈ) சிவாலிக் மலை
8. இந்தியாவில் மாங்கனீசு பிரித்தெடுக்கப்படும் முக்கியத்தாது
அ) சிடரைட் ஆ) சால்கோரைட்
இ) டைரோலுசைட் ஈ) டாலமைட்
9. அணு உலையுடன் தொடர்புடையது
அ) சென்னை ஆ) கோட்டா இ) மதுரா ஈ) திக்பாய்
10. இந்தியாவின் மிகப்பெரிய கப்பல் கட்டும் தளம்
அ) காட்ன் ஈச் பணிமனை- கொல்கத்தா
ஆ) இந்துஸ்தான் கப்பல் தளம்- விசாகப்பட்டினம்
இ) மசாகான் கப்பல்தளம்- மும்பை
ஈ) கொச்சின் கப்பல்தளம்- கொச்சி
11. இந்தியாவிற்கு அதிக அளவில் அந்நிய செலாவணி ஈட்டித்தருவது
அ) கரும்பு ஆ) சணல் இ) தேயிலை ஈ) புகையிலை
12. இந்திய விவசாயத்துடன் தொடர்புடையது
அ) ICAR ஆ) ICCR இ) ICMR ஈ) ICWA
13. தவறான ஜோடி எது?
அ) பிலாய் எஃகு ஆலை- ரஷ்யா
ஆ) ரூர்கேலா எஃகு ஆலை - ஜெர்மனி
இ) தூர்க்காபூர் எஃகு ஆலை - பிரிட்டன்
ஈ) பர்ன்பூர் எஃகு ஆலை - கனடா
14. தவறான ஜோடி எது?
அ) எஃகு- சேலம்
ஆ) காகிதம்- நேபா நகர்
இ) கன நீர் - கல்பாக்கம்
ஈ) கப்பல் கட்டுதல்- மசகான்
15. அனல் மின்சக்தி உற்பத்தியுடன் தொடர்பில்லாதது
அ) எண்ணூர் ஆ) தால்சர் இ) நெய்வேலி ஈ) இடுக்கி

21. நந்தாதேவி உயிரிக்கோள மையம் எங்குள்ளது?
அ) பீகார் ஆ) உத்தரகண்ட்
இ) உத்தரபிரதேசம் ஈ) ஒரிஸா
22. இந்திய நிலப்பகுதியின் தென் எல்லை
அ) 27°6' வட அட்சம் ஆ) 37°6' தென் அட்சம்
இ) 8°4' வட அட்சம் ஈ) 8°4' தென் அட்சம்
23. கடல்காற்று வீசுவது
அ) பகலில் நிலத்திலிருந்து கடலை நோக்கி
ஆ) பகலில் கடலிலிருந்து நிலத்தை நோக்கி
இ) இரவில் நிலத்திலிருந்து கடலை நோக்கி
ஈ) இரவில் கடலிலிருந்து நிலத்தை நோக்கி
24. அனைத்து காலநிலை மாறுபாடுகளுக்கும் நிகழ்வது
அ) மீசோஸ்பியர் ஆ) அயனோஸ்பியர்
இ) எக்சோஸ்பியர் ஈ) டிரபோஸ்பியர்
25. தவறான ஜோடி எது?
அ) புவியின் இரட்டை பிறவி - வீனஸ்
ஆ) மிக வெப்பமான கிரகம் - வீனஸ்
இ) தொங்கும் பள்ளத்தாக்கு - பனியாறு
ஈ) அட்சக்கோடுகள் தீர்மானிப்பது - நேரத்தை
26. இந்தியாவின் முதல் ஹை-டெக் (High-Tech) துறைமுகம்
அ) பாரதீப் ஆ) தூத்துக்குடி இ) நவசேவா ஈ) சென்னை
27. இந்தியாவில் பாசன நீர் அதிகம் பயன்படுத்தும் பயிர்
அ) நெல் ஆ) கோதுமை இ) கரும்பு ஈ) சோளம்
28. சுற்றுச்சூழல் பாதுகாப்புச் சட்டம் இயற்றப்பட்ட ஆண்டு
அ) 1972 ஆ) 1977 இ) 1981 ஈ) 1986
29. எரிமலை வெடிப்பின் போது அதிக அளவில் வெளிப்படுவது
அ) ஹீலியம் ஆ) நீராவி
இ) சல்பர் டை ஆக்சைடு ஈ) கார்பன் டை ஆக்சைடு
30. கனாமி உருவாவதன் காரணம்
அ) புயல் ஆ) அலைகள்
இ) கடலுக்கடியில் ஏற்படும் பூகம்பம்
ஈ) புவிமோட்டில் ஏற்படும் வெப்பம்

(விடைகள் திறக்கீழமை வெளிவரும்)
(தொடரும்)

தொகுப்பு: எம்.கருணாகரன், மதுரை.

தின

தேர்வுக்கு தயாராகி வரும்
தோழர்களுக்கு வணக்கம்.. பல தினசரி
செய்தித்தாள்களில் வந்த
டி.என்.பி.எஸ்.சி மாதிரி வினாக்கள்
இங்கே கொடுக்கப்படுகின்ற...



TNPSC - Model Question Answers-150
தேர்வுக்கு தயாராகி வரும் தோழர்களுக்கு
வணக்கம்.. பல தினசரி செய்தித்தாள்களில்
வந்த டி.என்.பி.எஸ்.சி மாதிரி வினாக்கள்
இங்கே கொடுக்கப்படுகின்ற...



TNPSC - Model Question Answers-1
தேர்வுக்கு தயாராகி வரும்
தோழர்களுக்கு வணக்கம்.. பல தினசரி
செய்தித்தாள்களில் வந்த
டி.என்.பி.எஸ்.சி மாதிரி வினாக்கள்
இங்கே கொடுக்கப்படுகின்ற...



TNPSC - புவியியல் - முக்கிய வினா
விடைகள் - 1
புவியியல் - முக்கிய வினா
விடைகள் வணக்கம் தோழர்களே..
இந்தப்பக்கத்தில் புவியியல் பகுதியின்
முக்கிய வினாக்கள் இடம்பெறுக...

RECENT POSTS

Powered by Blogger.

இப்பக்கத்தை டவுன்லோடு செய்ய கீழே இருக்கும் இணைப்பில் செல்லவும்.



[« Prev Post](#)

[Home](#)

[Next Post »](#)

[Download As PDF](#)

Share this article : [Like 0](#) [Tweet](#) [Share](#)

				451 readers BY FEEDBURNER
--	--	--	--	--



Subscribe here to get new updates

Enter your email address

[Sign Up](#)

வெற்றி நிச்சயம்
416 likes

[Like Page](#) [Share](#)

Be the first of your friends to like this

Posted by admin at 04:35 [M](#) [e](#) [t](#) [f](#)

Labels: [dinathanthi question answer](#), [geography](#), [gt q.a](#), [tnpsc model question answers](#), [டி.என்.பி.எஸ்.சி](#), [தினத்தந்தி](#), [மாதிரி வினாத்தாள்](#)

Post a Comment

Enter your comment...



Comment as: Google Account ▼

Publish

Preview

Support : [Cara Gampang](#) | [Creating Website](#) | [Johny Template](#) | [Mas Templatea](#) | [Pusat Promosi](#)
Copyright © 2011. TNPSC guidance - All Rights Reserved

Template Created by [Creating Website](#) Modify by [CaraGampang.Com](#)
Proudly powered by [Blogger](#)