

VETRI NICHAYAM

Guidance for competitive exams

HOME TNPSC ▾ G.K ▾ G.T ▾ HISTORY ▾ SCIENCE ▾ ECONOMICS ▾ QANSWERS ▾ CONSTITUTION ▾ CALL FOR



Home > dinathanthi question answer > geography > gt q.a > tnpSC model question answers >

TNPSC - Model Question Answers-157

Sunday, 24 February 2013 0 comments

[like](#) [Share](#) [Sign Up](#) to see what your friends like.

தேர்வுக்கு தயாராகி வரும் தோழர்களுக்கு வணக்கம்.. பல தினசரி செய்தித்தாள்களில் வந்த டி.என்.பி.எஸ்.சி மாதிரி வினாக்கள் இங்கே கொடுக்கப்படுகின்றன. அந்த வகையில் தினத்தந்தி இதழில் வெளியான டி.என்.பி.எஸ்.சி மாதிரி வினா விடைகள் இப்போது பிரசுரிக்கப்படுகிறது. பதிவுகளை தவறவிடாமல் தொடர்ந்து புதிய பதிவுகளை வாசிக்க விரும்புவோர் மின்னஞ்சலை பதிவு செய்து தங்களை தளத்தோடு இணைந்துகொள்ளுங்கள்.



91. கடல் மட்டத்தில் நிலவும் காற்றழுத்தத்தின் சராசரி அளவு
அ) 1013 மில்லி பார் ஆ) 1025 மில்லி பார்
இ) 1050 மில்லி பார் ஈ) 1000 மில்லி பார்

92. 5° வடக்கு முதல் 5° தெற்கு அட்சரேகை வரையுள்ள பகுதி
அ) அமைதி மண்டலம் ஆ) குதிரை அட்சரேகை
இ) துணை துருவ தாழ் அழுத்த மண்டலம்
ஈ) துருவ உயர் அழுத்த மண்டலம்.

93. நிலச்சரிவுகள் அடிக்கடி ஏற்படுவது
அ) பாலைவனப்பகுதி ஆ) காட்டுப்பிரதேசம்
இ) காங்கிராபிரதேசம் ஈ) மலைப்பிரதேசம்

இ) சமநேரத்தைக் கொண்டிருக்கும்
ஈ) சமவெப்ப நிலையை பெற்றிருக்கும்

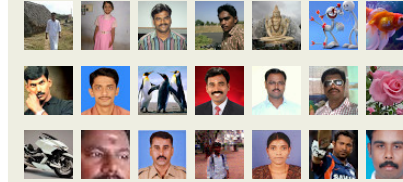
99. சூரியனில் பெருமளவு காணப்படும் வாயு
அ) ஹைட்ரஜன் ஆ) ஆக்ஸிஜன்
இ) நைட்ரஜன் ஈ) ஹீலியம்

100. அலகாபாத் வழியாகச் செல்லும் தீர்க்க கோடு
அ) 82°30' கி ஆ) 82°30' மே இ) 0° கி ஈ) 180° கி.

விடைகள்:
1-இ, 2-ஆ, 3-ஈ, 4-ஈ, 5-அ, 6-ஆ, 7-இ, 8-இ, 9-ஆ, 10-ஈ,

FOLLOWERS

Followers (91) [Next](#)



[Follow](#)



Subscribe here to get new updates

Enter your email address

[Sign Up](#)

SEARCH THIS BLOG

 [Search](#)

Topics :

[Choose Categories](#)

POPULAR POSTS

TNPSC - பொருளாதாரம்- முக்கிய வினா விடைகள்-1

1.ஆபரேஷன் பிளட் என்பது எதனை குறிக்கும்? பால்வள மேம்பாடு

TNPSC - Model Question Answers-244

94. உப்பு அதிகமாக உற்பத்தி செய்யும் மாநிலம்
அ) தமிழ்நாடு ஆ) குஜராத்
இ) ராஜஸ்தான் ஈ) மகாராஷ்டிரா
95. தென்கிழக்கு இராயில்வெயின் தலைமையகம்
அ) புலனேஸ்வர் ஆ) பிலான்பூர்
இ) கோரக்பூர் ஈ) சிக்கந்தராபாத்
96. இந்திய கடற்கரையின் நீளம்
அ) 7516 கி.மீ. ஆ) 6100 கி.மீ.
இ) 3500 கி.மீ. ஈ) 6516 கி.மீ.
97. தீபகற்ப ஆறுகளில் மிக நீளமானது
அ) கோதாவரி ஆ) காவிரி இ) மகாநதி ஈ) கங்கை
98. ஒரே தீர்க்க ரேகையில் அமைந்துள்ள இடங்கள் அனைத்தும்
அ) சம மழையை பெறும் ஆ) சம அழுத்தம் நிலவும்

- 11-இ, 12-அ, 13-ஈ, 14-இ, 15-ஈ, 16-அ, 17-இ, 18-அ, 19-ஆ,
20-ஈ, 21-ஆ, 22-இ, 23-ஆ, 24-ஈ, 25-ஈ, 26-இ, 27-அ, 28-ஈ,
29-இ, 30-இ, 31-அ, 32-இ, 33-இ, 34-இ, 35-ஆ, 36-அ, 37-அ,
38-ஈ, 39-ஈ, 40-இ, 41-இ, 42-அ, 43-ஆ, 44-ஆ, 45-இ, 46-இ,
47-ஆ, 48-அ, 49-அ, 50-இ, 51-அ, 52-ஆ, 53-ஈ, 54-ஆ,
55-அ, 56-அ, 57-இ, 58-ஈ, 59-ஆ, 60-ஆ, 61-அ, 62-ஈ, 63-ஈ,
64-ஈ, 65-ஆ, 66-இ, 67-இ, 68-ஈ, 69-அ, 70-ஈ, 71-இ, 72-இ,
73-இ, 74-ஈ, 75-அ, 76-ஆ, 77-ஆ, 78-ஆ, 79-இ, 80-ஈ,
81-ஆ, 82-இ, 83-இ, 84-ஈ, 85-இ, 86-இ, 87-ஆ, 88-அ, 89-ஈ,
90-ஆ, 91-அ, 92-அ, 93-ஈ, 94-ஆ, 95-ஆ, 96-அ, 97-அ,
98-இ, 99-அ, 100-அ.

(நாளை முதல் வரலாறு -1 தொடரும்)

புவியியல் பாடம் படிப்பதற்கான டிப்ஸ்

1. நிலக்கூறு புவியியல் (Physical geography) மற்றும் பொருளாதார புவியியல் (Economic geography) பகுதியில் இந்தியா மற்றும் தமிழ்நாடு ஆகியவற்றிற்கு முக்கியத்துவம் அளித்து விளக்கங்கள் அளிக்கப்பட்டுள்ளன.
2. Physical geography பகுதிக்கு 6 மற்றும் 7-ம் வகுப்பு பாட புத்தகத்தை படிங்கள்.
3. 10-ம் வகுப்பு சமூக அறிவியல் புத்தகத்தில் இந்திய புவியியல் மிக விரிவாக, விளக்கமாக அளிக்கப்பட்டுள்ளது.
4. இயற்புத்தகத்தில் இந்தியா மற்றும் தமிழ்நாடு என்ற தலைப்பின் கீழ் உள்ள தகவல்களை பொறுமையாக படித்து குறிப்பெடுங்கள்.
5. கோள்கள், அட்சக் கோடுகள், தீர்க்கக்கோடுகள், காலநிலை, காற்று, புவியமைப்பு, காலநிலை, நேர மண்டலம், எரிமலைகள், பூகம்பம் மற்றும் மலைகள் குறித்து புரிந்து

படிங்கள். Concept தொடர்பான கேள்விகள் இப்பகுதியில் விருந்து கேட்கப்படலாம் என்பதால் புரிந்து படிப்பதுதான் நல்லது.

6. கல்வியறிவு விகிதம், மக்கள் தொகை, தேசிய பூங்காக்கள், முக்கிய தொழிற்சாலைகள், கனிமங்கள், வேளாண்மை, காடுகள், மண்வகைகள் ஆகியவற்றில் தகவல்கள் (Information) தொடர்பான கேள்விகள் கேட்கப்படுவதால் மனப்பாடம் செய்து விடுங்கள்.

7. தமிழக புவியியல் பகுதிக்கு அதிக முக்கியத்துவம் கொடுத்து படிங்கள்.

8. முந்தைய தேர்வுகளில், புவியியல் பகுதியில் கேட்கப்பட்ட வினாக்களை ஒருமுறை பார்த்து கொள்ளுங்கள்.

தொகுப்பு: எம்.கருணாகரன், மதுரை.

இப்பக்கத்தை டவுன்லோடு செய்ய கீழே இருக்கும் இணைப்பில் செல்லவும்.

தின

தேர்வுக்கு தயாராகி வரும்
தோழர்களுக்கு வணக்கம்.. பல தினசரி
செய்தித்தாள்களில் வந்த
டி.என்.பி.எஸ்.சி மாதிரி வினாக்கள்
இங்கே கொடுக்கப்படுகின்ற...



TNPSC - Model Question Answers-150

தேர்வுக்கு தயாராகி வரும் தோழர்களுக்கு
வணக்கம்.. பல தினசரி செய்தித்தாள்களில்
வந்த டி.என்.பி.எஸ்.சி மாதிரி வினாக்கள்
இங்கே கொடுக்கப்படுகின்ற...



TNPSC - Model Question Answers-1

தேர்வுக்கு தயாராகி வரும்
தோழர்களுக்கு வணக்கம்.. பல தினசரி
செய்தித்தாள்களில் வந்த
டி.என்.பி.எஸ்.சி மாதிரி வினாக்கள்
இங்கே கொடுக்கப்படுகின்ற...



TNPSC - புவியியல் - முக்கிய வினா
விடைகள் - 1

புவியியல் - முக்கிய வினா
விடைகள் வணக்கம் தோழர்களே..
இந்தப்பக்கத்தில் புவியியல் பகுதியின்
முக்கிய வினாக்கள் இடம்பெறுக...

RECENT POSTS

Powered by Blogger.

Download As PDF

Share this article : [like 0](#) [Tweet](#) [Share](#)

[t](#) [RSS](#) [f](#) [+1](#) [454 readers](#)
BY FEEDBURNER



Subscribe here to get new updates

Enter your email address

Sign Up

வெற்றி நிச்சயம்
367 likes
Like Page Share
Be the first of your friends to like this

Posted by admin at 04:44 [M](#) [e](#) [t](#) [f](#)

Labels: [dinathanthi question answer](#), [geography](#), [gt q.a](#), [tnpsc model question answers](#), [டி.என்.பி.எஸ்.சி](#), [தினத்தந்தி](#), [மாதிரி வினாத்தாள்](#)

Post a Comment

Enter your comment...

Comment as: [Google Account](#)

[Publish](#) [Preview](#)

