

# VETRI NICHAYAM

Guidance for competitive exams

HOME TNPSC ▾ G.K ▾ G.T ▾ HISTORY ▾ SCIENCE ▾ ECONOMICS ▾ QANSWERS ▾ CONSTITUTION ▾ CALL FOR

Home > dinamalar question answer > gk q.a > science > tnpSC model question answers > டி.என்.பி.எஸ்.சி

## TNPSC - Model Question Answers-17

Saturday, 9 February 2013 0 comments

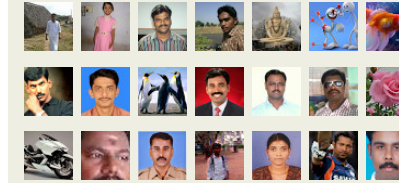
[like](#) [Share](#) Sign Up to see what your friends like.

தேர்வுக்கு தயாராகி வரும் தோழர்களுக்கு வணக்கம்.. பல தினசரி செய்தித்தாள்களில் வந்த டி.என்.பி.எஸ்.சி மாதிரி வினாக்கள் இங்கே கொடுக்கப்படுகின்றன. அந்த வகையில் தினமலர் இதழில் வெளியான டி.என்.பி.எஸ்.சி மாதிரி வினா விடைகள் இப்போது பிரசுரிக்கப்படுகிறது. பதிவுகளை தவறவிடாமல் தொடர்ந்து புதிய பதிவுகளை வாசிக்க விரும்புவோர் மின்னஞ்சலை பதிவு செய்து தங்களை தளத்தோடு இணைந்துகொள்ளுங்கள்..

**தினமலர்**  
தலைப்பு: டி.வி. என்.என்.என்.என்.

### FOLLOWERS

Followers (91) [Next](#)



[Follow](#)



456 readers  
BY FEEDBURNER



Subscribe here to get new updates

Enter your email address

[Sign Up](#)

### SEARCH THIS BLOG

Topics :

[Choose Categories](#)

### POPULAR POSTS

TNPSC - பொருளாதாரம்- முக்கிய வினா விடைகள்-1

1.ஆபரேஷன் பிளட் என்பது எதனை குறிக்கும்?  
பால்வள மேம்பாடு

TNPSC - Model Question Answers-244

30. மின்காந்தங்களில் உள்ளகமாக அமைய எப்பொருள் பொருத்தமானது?

அ. காற்று ஆ. மென் இரும்பு  
இ. உருக்கு (ஸ்டீல்)  
ஈ. Cu-Ni கலவை

31. நிறமுள்ள சேர்மங்களைக் கொடுக்கும் தனிமங்கள்

அ. மந்த வாயுக்கள்  
ஆ. ஹாலஜன்கள்  
இ. கார உலோகங்கள்  
ஈ. இடைநிலைத் தனிமங்கள்

32. கீழ்கண்டவற்றில் புற வேற்றுமையைக் காட்டாத தனிமம் எது?

அ. கார்பன் ஆ. வெள்ளியம்  
இ. பாஸ்பரஸ் ஈ. நியான்

33. ஜேம்ஸ் ஹாரிஸன் எதைக் கண்டுபிடித்தார்

அ. ரேடியம் ஆ. சல்பர்  
இ. குளோரோபார்ம்  
ஈ. காஸ்மிக் கதிர்கள்

34. புரோமின் நீரை நிறம் இழக்கச் செய்யும் சேர்மம்

அ. ஈத்தேன் ஆ. பென்சீன்  
இ. அசிட்டிலீன் ஈ. எத்தனால்

35. இரு காரத்தன்மை கொண்ட அமிலம்

அ. அசிடிக் அமிலம்  
ஆ. பாஸ்பாரிக் அமிலம்  
இ. சல்பியூரிக் அமிலம்  
ஈ. நைட்ரிக் அமிலம்

36. திரவ நிலையில் உள்ள உலோகம் அ. பாதரசம் ஆ. உப்புநீர்  
இ. ஈயம் ஈ. துத்தநாகம்

37. கலீனாவில் உள்ள உலோகத்தாது எது

அ. வெள்ளி ஆ. துத்தநாகம்  
இ. ஈயம் ஈ. மெக்னீசியம்

38. மீதேவில் எத்தனை சிக்மா இணைப்புகள் உள்ளன

அ. 1 ஆ. 0  
இ. 3 ஈ. 4

39. கீழ்கண்டவற்றில் எச்சேர்மம் சற்று அமிலத்தன்மை கொண்டது

அ. அசிட்டிலீன் ஆ. எத்திலீன்  
இ. ஈத்தேன் ஈ. மீதேன்

40. நைட்ரிக் அமிலத்துடன் சோடியம் கார்பனேட்டை தரம் பார்க்கும் போது, பயன்படும் நிறங்காட்டி

அ. பினால்ப்தலின்  
ஆ. காங்கோ சிவப்பு  
இ. பொட்டாசியம் பெர்மாங்கனேட்  
ஈ. மீதைல் ஆரஞ்சு

41. புகைப்படச் சுருளின் மீது பூசப்பட்டுள்ள பொருள்

அ. வெள்ளி புரோமைடு  
ஆ. குயினால்  
இ. சோடியம் தயோசல்பேட்  
ஈ. ஸ்டார்ச்

விடைகள்

30. ஆ 31. ஈ 32. ஈ 33. இ  
34. இ 35. இ 36. அ 37. இ  
38. ஈ 39. அ 40. ஈ 41. அ

தின

தேர்வுக்கு தயாராகி வரும் தேழர்களுக்கு வணக்கம்.. பல தினசரி செய்தித்தாள்களில் வந்த டி.என்.பி.எஸ்.சி மாதிரி வினாக்கள் இங்கே கொடுக்கப்படுகின்ற...



TNPSC - Model Question Answers-150

தேர்வுக்கு தயாராகி வரும் தேழர்களுக்கு வணக்கம்.. பல தினசரி செய்தித்தாள்களில் வந்த டி.என்.பி.எஸ்.சி மாதிரி வினாக்கள் இங்கே கொடுக்கப்படுகின்ற...



TNPSC - Model Question Answers-1

தேர்வுக்கு தயாராகி வரும் தேழர்களுக்கு வணக்கம்.. பல தினசரி செய்தித்தாள்களில் வந்த டி.என்.பி.எஸ்.சி மாதிரி வினாக்கள் இங்கே கொடுக்கப்படுகின்ற...



TNPSC - புவியியல் - முக்கிய வினா விடைகள் - 1

புவியியல் - முக்கிய வினா விடைகள் வணக்கம் தேழர்களே.. இந்தப்பக்கத்தில் புவியியல் பகுதியின் முக்கிய வினாக்கள் இடம்பெறுக...

RECENT POSTS

Powered by Blogger.

« Prev Post

Home

Next Post »

Download As PDF

Share this article : [Like 0](#) [Tweet](#) [Share](#)



Subscribe here to get new updates



Enter your email address

Sign Up

வெற்றி நிச்சயம்  
367 likes  
Like Page  
Share  
Be the first of your friends to like this

Posted by admin at 06:26

Labels: [dinamalar question answer](#), [gk q.a](#), [science](#), [tnpsc model question answers](#), [டி.என்.பி.எஸ்.சி](#), [மாதிரி வினாத்தாள்](#)

Post a Comment

Enter your comment...

Comment as: Google Account ▼

[Publish](#) [Preview](#)