

VETRI NICHAYAM

Guidance for competitive exams

HOME TNPSC G.K G.T HISTORY SCIENCE ECONOMICS QANSWERS CONSTITUTION CALL FOR

Home > dinathanthi question answer > gt q.a > physics > tnpSC model question answers > டி.என்.பி.எஸ்.சி

TNPSC - Model Question Answers-170

Sunday, 24 February 2013 0 comments

like Share Sign Up to see what your friends like.

தேர்வுக்கு தயாராகி வரும் தோழர்களுக்கு வணக்கம்.. பல தினசரி செய்தித்தாள்களில் வந்த டி.என்.பி.எஸ்.சி மாதிரி வினாக்கள் இங்கே கொடுக்கப்படுகின்றன. அந்த வகையில் தினத்தந்தி இதழில் வெளியான டி.என்.பி.எஸ்.சி மாதிரி வினா விடைகள் இப்போது பிரசுரிக்கப்படுகிறது. பதிவுகளை தவறவிடாமல் தொடர்ந்து புதிய பதிவுகளை வாசிக்க விரும்புவோர் மின்னஞ்சலை பதிவு செய்து தங்களை தளத்தோடு இணைந்துகொள்ளுங்கள்.

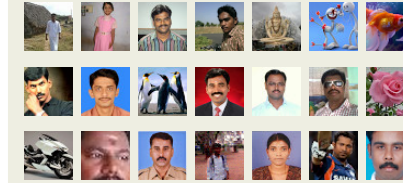


- மின்னோட்டத்தின் காந்த விளைவு பற்றி கூறியவர்
அ) ஜீல்தாம்சன் ஆ) ஓயர்ஸ்டெட்
இ) பிளமிங் ஈ) லோல்பி
- பாரன்ஹிட் அளவீட்டில் 86°F வெப்பநிலை இருக்கும்போது
அதற்கு இணையான செல்சியஸ் வெப்பநிலையின் மதிப்பு
அ) 10°C ஆ) 20°C இ) 25°C ஈ) 30°C
- வாகனங்களில், பின்புறம் பார்க்க (rearview) பயன்படும் ஆடி
அ) குழி ஆடி ஆ) கோளக ஆடி
இ) சமதள ஆடி ஈ) குவி ஆடி
- ஒரு திரவம் 100 நியூட்டன் விசையை 2m² பரப்பில்
செலுத்தினால், அதன் அழுத்தம்
அ) 50 ms⁻² ஆ) 50 ms⁻² இ) 80 ms⁻² ஈ) 80 ms⁻²
- சரியான கூற்று எது?
அ) நீர்மங்களில் அடிப்பகுதியின் அழுத்தம், நீர்மத்தின்

- அ) ஒளி விலகல் ஆ) தளவிளைவு
இ) முழு அக எதிரொளிப்பு ஈ) ஒளி குறுக்கீட்டு விளைவு
17. அணுக்கக்காரங்கள் எந்த அணுவில் ஏற்படும் அதிர்வு
களின் அடிப்படையில் செயல்படுகின்றன?
அ) போரான் ஆ) மக்னீசியம் இ) சீசியம் ஈ) சிலிகான்
18. பொருத்துக:
அ) மைக்ரோ - 1) 10⁹ m
ஆ) நேனோ - 2) 10¹ m
இ) டெக்ஸா - 3) 10⁻⁹ m
ஈ) ஹிகா - 4) 10⁻⁶ m
- | | | | | | | | |
|------|---|---|---|------|---|---|---|
| அ) அ | ஆ | இ | ஈ | அ | ஆ | இ | ஈ |
| 1 | 2 | 3 | 4 | 4 | 1 | 2 | 3 |
| இ) அ | ஆ | இ | ஈ | ஈ) அ | ஆ | இ | ஈ |
| 4 | 3 | 2 | 1 | 3 | 4 | 1 | 2 |

FOLLOWERS

Followers (91) [Next](#)



Follow



Subscribe here to get new updates

Enter your email address

Sign Up

SEARCH THIS BLOG

Search

Topics :

Choose Categories

POPULAR POSTS

TNPSC - பொருளாதாரம்- முக்கிய வினா விடைகள்-1

1.ஆபரேஷன் பிளட் என்பது எதனை குறிக்கும்?
பால்வள மேம்பாடு

TNPSC - Model Question Answers-244

- உயரத்தைப் பொறுத்தது இலகுவை,
அ) திரவங்களில் ஆழம் அதிகரிக்க, அழுத்தம் குறையும்
இ) திரவங்களில் அழுத்தம் அதன் அடர்த்தி பொறுத்தது
ஈ) திரவங்கள் ஒரே ஆழத்தில், ஒரே அளவு அழுத்தத்தைக் கொடுக்காது.
6. மகிழுந்தின் தடைகள் எந்த தத்துவத்தின் அடிப்படையில் இயங்குகிறது
அ) ஆர்க்கிமிடீஸ் தத்துவம் அ) பாஸ்கல் விதி
இ) பாயில் விதி ஈ) சார்லஸ் விதி
7. கேண்டிலா என்பது எதன் அலகு
அ) தளக்கோணம் அ) வேலை
இ) ஒளிச்செறிவு ஈ) வெப்பம்
8. மின்காந்த இயல் அற்றது
அ) ஆல்பா கதிர்கள் அ) காயா கதிர்கள்
இ) அகச்சிவப்பு கதிர்கள் ஈ) புறஊதா கதிர்கள்
9. இருப்பு துருப்பிடித்தலை கீழ்க்கண்ட எந்த பொருளை மூலம் பூகவதன் மூலம் தடுக்கலாம்?
அ) காபர் அ) சூத்திராகம் இ) வெள்ளி ஈ) வெண்கலம்
10. அணுவின் மையத்தில் உள்ளவை என்ன?
அ) நியூட்ரான் மற்றும் எலெக்ட்ரான்
ஆ) புரோட்டான் மற்றும் நியூட்ரான்
இ) புரோட்டான் மற்றும் எலெக்ட்ரான்
ஈ) புரோட்டான் மற்றும் மீசான்கள்
11. இடிதாங்கியை கண்டுபிடித்தவர் யார்?
அ) பெஞ்சமின் அலெக்சாண்டர் அ) சார்லஸ்
இ) பெஞ்சமின் பிராங்க்லின்
ஈ) அலெக்சாண்டர் கிரகாம் பெல்
12. ஒரு கடத்தியின் மின்தடை மதிப்பு அதனை வெப்பப் படுத்தும் போது என்னவாகும்?
அ) அதிகரிக்கும் அ) குறையும் இ) மாறிலி
ஈ) வெப்பப்படுத்தும் பொருளின் தன்மையை சார்ந்தது
13. பாய்மங்களை வெப்பப்படுத்தும்போது அவற்றின் அடர்த்தி என்னவாகும்?
அ) அதிகரிக்கும் அ) மாறிலி
இ) குறையும் ஈ) பாய்மங்களை பொருத்தது
14. பெரிஸ்கோப் மற்றும் கிளைடாஸ்கோப் போன்றவற்றில் எந்த தத்துவம் பயன்படுகிறது?
அ) பன்முக எதிரொளிப்பு அ) ஒளிவிலகல்
இ) பாஸ்கல் ஈ) சார்லஸ் தத்துவம்
15. இருசமதள ஆட்களுக்கு இடைப்பட்ட கோணம் 60° எனில் அந்த இருசமதள ஆட்கள் எத்தனை பிம்பங்களை ஏற்படுத்தும்?
அ) 2 அ) 3 இ) 4 ஈ) 5
16. கண்ணாடி ஒளி இழையில் (Optical Fibre) எந்த தத்துவம் பயன்படுகிறது?

19. 10 மீ வி திசைவேகத்தில் இயங்கும் மகிழுந்து ஒன்றின் திசைவேகம் 10 வினாடியில் 50 மீ/வி ஆக மாறப்பட்டால் முடுக்கம் என்ன?
அ) 4 மீ/வி² அ) 3 மீ/வி² இ) 2 மீ/வி² ஈ) 1.5 மீ/வி²
20. கோண இடப்பெயர்ச்சி மற்றும் கோண திசைவேகம் ஆகியவற்றின் அலகு யாது?
அ) ரேடியன் / வினாடி மற்றும் ரேடியன்
ஆ) ரேடியன் மற்றும் ரேடியன் / வினாடி
இ) ரேடியன் மற்றும் ஸ்டிரேடியன்
ஈ) ஸ்டிரேடியன் மற்றும் ரேடியன் / வினாடி
21. மின்னோட்டத்தின் வெப்பவிளைவு சார்ந்த விதிகளை கூறியவர் யார்?
அ) தாம்சன் அ) ஜீல் இ) பாயில் ஈ) சார்லஸ்
22. குதிரைத்திறன் (Horse Power) என்ற புதிய கருத்தினை அறிமுகப்படுத்தியவர் யார்?
அ) ஜீல் அ) ஜேம்ஸ்வாட் இ) தாம்சன் ஈ) பாயில்
23. கீழ்க்கண்ட நபர்களில் யார் நவீன வேதியியலார் என அழைக்கப்படுகிறார்?
அ) ஜீல் அ) ஜேம்ஸ்வாட் இ) பாயில் ஈ) சார்லஸ்
24. ஒலியானது வெற்றிடத்தில் பரவாது என நிரூபித்தவர்?
அ) ஜீல் அ) தாம்சன் இ) மான்கோனி ஈ) பாயில்
25. கீழ்க்கண்ட எந்த விவங்குகள் மீயொலியை எழுப்புகின்றன?
அ) நாய் அ) எலி இ) டால்பின் ஈ) குரங்கு
26. டாப்ளர் விளைவு என்பது எதில் ஏற்படும் மாற்றம் ஆகும்?
அ) அதிர்வெண் அ) அலைநீளம்
இ) காந்த தன்மை ஈ) தொலைவு
27. ஈர்ப்பியல் மற்றும் இயக்கம் பற்றிய விதிகளை கூறியவர்கள் யாவர்?
அ) டாப்ளர் மற்றும் நியூட்டன்
ஆ) நியூட்டன் மற்றும் டாப்ளர்
இ) நியூட்டன் மற்றும் நியூட்டன்
ஈ) கலிலியோ மற்றும் நியூட்டன்
28. குளிர் (Freeze) தெழில் நுட்பத்தில் அதிகம் பயன்படுவது எது?
அ) திரவ ஹைட்ரஜன் அ) திரவ ஆக்ஸிஜன்
இ) திரவ புரோபின் ஈ) திரவ நைட்ரஜன்
29. MRI Scan தொழில்நுட்பத்தில் பயன்படுவது எது?
அ) திரவ ஹைட்ரஜன் அ) திரவ நைட்ரஜன்
இ) திரவ ஹீலியம் ஈ) திரவ ஆக்ஸிஜன்
30. 1 கூலும் என்பது எத்தனை எலெக்ட்ரான் மின்னூட்டத்திற்கு சமம்?
அ) 6×10^{21} அ) 6×10^{20} இ) 6×10^{19} ஈ) 6×10^{18}
(விடைகள் புதன்கிழமை வெளிவரும்)
(தொடரும்)

தொகுப்பு: எம்.கருணாகரன், மதுரை.

தின

தேர்வுக்கு தயாராகி வரும்
தோழர்களுக்கு வணக்கம்.. பல தினசரி
செய்தித்தாள்களில் வந்த
டி.என்.பி.எஸ்.சி மாதிரி வினாக்கள்
இங்கே கொடுக்கப்படுகின்ற...



TNPSC - Model Question Answers-150

தேர்வுக்கு தயாராகி வரும் தோழர்களுக்கு
வணக்கம்.. பல தினசரி செய்தித்தாள்களில்
வந்த டி.என்.பி.எஸ்.சி மாதிரி வினாக்கள்
இங்கே கொடுக்கப்படுகின்ற...



TNPSC - Model Question Answers-1

தேர்வுக்கு தயாராகி வரும்
தோழர்களுக்கு வணக்கம்.. பல தினசரி
செய்தித்தாள்களில் வந்த
டி.என்.பி.எஸ்.சி மாதிரி வினாக்கள்
இங்கே கொடுக்கப்படுகின்ற...



TNPSC - புவிவியல் - முக்கிய வினா
விடைகள் - 1

புவிவியல் - முக்கிய வினா
விடைகள் வணக்கம் தோழர்களே..
இந்தப்பக்கத்தில் புவிவியல் பகுதியின்
முக்கிய வினாக்கள் இடம்பெறுக...

RECENT POSTS

Powered by Blogger.

இப்பக்கத்தை டவுன்லோடு செய்ய கீழே இருக்கும் இணைப்பில் செல்லவும்.

Download As PDF

Share this article : [like 0](#) [Tweet](#) [Share](#)



Subscribe here to get new updates



Posted by admin at [08:56](#) [M](#) [e](#) [t](#) [f](#)

Labels: [dinathanthi question answer](#), [gt q.a](#), [physics](#), [tnpsc model question answers](#), [டி.என்.பி.எஸ்.சி](#), [தினத்தந்தி](#), [மாதிரி வினாத்தாள்](#)

Post a Comment

Comment as: [Google Account](#)

