

# VETRI NICHAYAM

Guidance for competitive exams

HOME TNPSC G.K G.T HISTORY SCIENCE ECONOMICS QANSWERS CONSTITUTION CALL FOR

Home > dinathanthi question answer > gt q.a > physics > tnpSC model question answers > டி.என்.பி.எஸ்.சி

## TNPSC - Model Question Answers-171

Sunday, 24 February 2013 0 comments

like Share Sign Up to see what your friends like.

தேர்வுக்கு தயாராகி வரும் தோழர்களுக்கு வணக்கம்.. பல தினசரி செய்தித்தாள்களில் வந்த டி.என்.பி.எஸ்.சி மாதிரி வினாக்கள் இங்கே கொடுக்கப்படுகின்றன. அந்த வகையில் தினத்தந்தி இதழில் வெளியான டி.என்.பி.எஸ்.சி மாதிரி வினா விடைகள் இப்போது பிரசுரிக்கப்படுகிறது. பதிவுகளை தவறவிடாமல் தொடர்ந்து புதிய பதிவுகளை வாசிக்க விரும்புவோர் மின்னஞ்சலை பதிவு செய்து தங்களை தளத்தோடு இணைந்துகொள்ளுங்கள்.

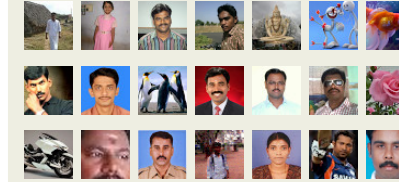


31. கீழ்க்கண்டவற்றுள் மின் உருக்கி என்பது எந்த, எந்த பொருள்களால் ஆனது?  
 அ) 37% காரியம், 63% ஈயம்  
 ஆ) 39% காரியம், 65% ஈயம்  
 இ) 63% காரியம், 37% மக்னீசியம்  
 ஈ) 37% அலுமினியம், 63% வெள்ளி
32. மின் உருக்கி என்பது?  
 அ) அதிக மின்தடையும், அதிக உருகுநிலையும் கொண்டது  
 ஆ) அதிக மின்தடையும், குறைந்த உருகுநிலையும் கொண்டது  
 இ) குறைந்த மின்தடையும், அதிக உருகுநிலையும் கொண்டது  
 ஈ) குறைந்த மின்தடையும், குறைந்த உருகுநிலையும் கொண்டது
33. கதிரியக்க பொருள்கள் கீழ்க்கண்ட எந்த வகை கலன்களில் வைத்து பாதுகாக்கப்படும்?  
 அ) ஈயம் ஆ) பாதுகாசம் இ) அலுமினியம் ஈ) காரியம்
34. முதன்முதலில் மின்காந்த தூண்டலை ஆய்வு செய்தவர் யார்?

- அ) 100°C ஆ) 4°C இ) 40°C ஈ) 273°C
46. ஏவுகணை ஏவுதலில் கீழ்க்கண்ட எந்த விதி பயன்படுகிறது?  
 அ) நியூட்டன் முதல் விதி ஆ) நியூட்டன் இரண்டாம் விதி  
 இ) நியூட்டன் மூன்றாம் விதி ஈ) கெப்ளர் முதல் விதி
47. நீரில் அமிழ்ந்துள்ள ஒரு பொருள் எடையை இழப்பது போன்று தோன்றுவதற்கு காரணமான விசை என்ன?  
 அ) ஈர்ப்புவிசை ஆ) இறுக்கு விசை  
 இ) உந்து விசை ஈ) மிதவை விசை
48. கீழ்க்கண்ட ஐசோடோப்புகளின் புவிமீன் வயதை நிர்ணயிக்கப் பயன்படும் ஐசோடோப் எது?  
 அ) சோடியம் 24 ஆ) அயோடின் 131  
 இ) பாஸ்பரஸ் 32 ஈ) ரேடியோ கார்பன்-14
49. கதிரியக்க தனிமம் பீட்டா துகளை உமிழ்ந்து சிதைவுறும் போது அதன் அணு எண்?  
 அ) இரண்டு அதிகரிக்கிறது ஆ) ஒன்று குறைகிறது

### FOLLOWERS

Followers (91) [Next](#)



Follow



Subscribe here to get new updates

Enter your email address

Sign Up

### SEARCH THIS BLOG

Search

Topics :

Choose Categories

### POPULAR POSTS

TNPSC - பொருளாதாரம்- முக்கிய வினா விடைகள்-1  
 1.ஆபரேஷன் பிளட் என்பது எதனை குறிக்கும்?  
 பால்வள மேம்பாடு

TNPSC - Model Question Answers-244

- அ) தாமசன் ஆ) பாடே இ) ஓயர்ஸ்டெட் ஈ) பிளெம்மிங்
35. மின் இயற்றியில் எந்த தத்துவம் பயன்படுகிறது?  
அ) மின்சுந்த தூண்டல் ஆ) காந்த தூண்டல்  
இ) மின்னோட்ட தூண்டல் ஈ) மின் வெப்ப தூண்டல்
36. சூரிய அடுப்புகளில் எந்த ஆடி பயன்படுகிறது?  
அ) குவி ஆடி ஆ) சூழி ஆடி  
இ) சமதள ஆடி ஈ) கோளக் ஆடி
37. ஒரு பொருளின் மீது மாக பொருள்கள் சேர்த்தால் அதன் கொதிநிலை என்னவாகும்?  
அ) குறையும் ஆ) அதிகரிக்கும் இ) மாறிலி  
ஈ) பொருளின் பருமனை சார்ந்து அதிகரிக்கும் அல்லது குறையும்
38. பொருத்துக:  
அ) பாகுநிலை தன்மை - 1) காஸ்  
ஆ) மின் இயக்கு விசை - 2) கிலோவாட்  
இ) மின்திறன் - 3) வேல்ட்  
ஈ) காந்த புல செறிவு - 4) பாய்ஸ்
- |            |            |
|------------|------------|
| அ) அ ஆ இ ஈ | ஆ) அ ஆ இ ஈ |
| 4 3 2 1    | 1 2 3 4    |
| இ) அ ஆ இ ஈ | ஈ) அ ஆ இ ஈ |
| 3 1 4 2    | 2 4 1 3    |
39. கீழ்க்கண்ட நபர்களில் வேசரை கண்டறிந்தவர் யார்?  
அ) டெமிக்கேவ் ஆ) கில்பி  
இ) தியோடர் மைமேன் ஈ) கிரகாம் பெல்
40. மின்சுந்த விசை ஏற்பட காரணமான துகள் எது?  
அ) புரோட்டான் ஆ) எலெக்ட்ரான்  
இ) நியூட்ரான் ஈ) போட்டான்
41. கீழ்க்கண்டவற்றில் எது மின்சுந்தம் தயாரிக்கப் பயன்படுகிறது?  
அ) இரும்பு ஆ) நிக்கல் இ) தேனிரும்பு ஈ) அலுமினியம்
42. பொதுவாக செயற்கை கோள்கள் பூமத்திய ரேகை பகுதியிலிருந்து ஏவக் காரணம்?  
அ) பூமத்திய ரேகைப் பகுதியில் பூமியின் அச்சைப் பற்றிய சுழல்வு வேகம் மற்ற பகுதியை விட அதிகம்  
ஆ) பூமத்திய ரேகைப் பகுதியில் பூமியின் அச்சைப் பற்றிய சுழல்வு வேகம் மற்ற பகுதியை விட குறைவு  
இ) பூமத்திய ரேகை பகுதியில் எடை அதிகம்  
ஈ) பூமத்திய ரேகை பகுதியில் எடை குறைவு
43. ஓர் இயற்பியல் மாற்றத்தின் போது  
அ) பொருட்களின் மூலக்கூறுகள் மாற்றமடைவதில்லை  
ஆ) பொருட்களின் மூலக்கூறுகள் மாற்றமடைகின்றன  
இ) மூலக்கூறுகள் தேற்றுவித அணுக்கள் மாற்றங்களுக்கு உட்படுகின்றன  
ஈ) புதிய பொருட்கள் உருவாகின்றன
44. வினாடி ஊசலின் அலைநேரம் என்ன?  
அ) 2 வினாடி ஆ) 1 வினாடி இ) 5 வினாடி ஈ) 3 வினாடி
45. நீரை எந்த வெப்பநிலைக்குக் கீழ் குளிர் வைக்கும் போது அதன் பருமன் அதிகரிக்கிறது?

- இ) ஒன்று அதிகரிக்கிறது ஈ) இரண்டு குறைகிறது
50. இயங்குச் சுருள் கால்வாடி மீட்டர் ஒன்று வேல்ட் மீட்டராக மாற்றப்பட இணைக்கப்பட வேண்டியது?  
அ) தொடர் சுற்றில் குறைந்த மின்தடை  
ஆ) தொடர் சுற்றில் உயர் மின்தடை  
இ) இணைச் சுற்றில் குறைந்த மின்தடை  
ஈ) இணைச்சுற்றில் உயர் மின்தடை
51. மேல் நோக்கி எறியப்படும் பொருள் பெரும் உயரத்தை அடைந்தவுடன் அதன் திசைவேகம்  
அ) அதிகரிக்கும் ஆ) குடியாகும்  
இ) குறையும் ஈ) திசைவேக மாற்றம் இராது.
52. மழைத்துளிகள் கோள வடிவத்தை பெறக்காரணம்?  
அ) பரப்பு இழுவிசை ஆ) ஈர்ப்பு விசை  
இ) மையநோக்கு விசை ஈ) மைய விலக்கு விசை
53. ஒரு கடத்தியில் ஏற்படும் வெப்பம்  
அ) மின்னோட்டத்துக்கு நேர்த்தகவில் இருக்கும்  
ஆ) மின்னோட்டத்திற்கு எதிர் தகவில் இருக்கும்  
இ) மின்னோட்டத்தின் மூலம் நேர்த்தகவில் இருக்கும்  
ஈ) மின்னோட்டத்தின் இருமடிக்கு நேர்த்தகவில் இருக்கும்
54. ரோடர் என்னும் கருவியை கண்டுபிடித்தவர் யார்?  
அ) ராபர்ட் வாட்சன் ஆ) பிளம்பிங்  
இ) புஷ்வால் ஈ) ஆன்ஷன்
55. கீழ்க்கண்டவற்றுள் எவை முதன்மை நிறங்கள் என்று அழைக்கப்படுகின்றன?  
அ) நீலம், மஞ்சள், சிவப்பு ஆ) நீலம், பச்சை, சிவப்பு  
இ) மஞ்சள், பச்சை, சிவப்பு ஈ) நீலம், மஞ்சள், பச்சை
56. சூரியனின் கதிர்வீச்சு கீழ்க்கண்ட எந்த கருவி மூலம் அளக்கப்படுகிறது?  
அ) டைரோமீட்டர் ஆ) ஆக்சுட்ரோ மீட்டர்  
இ) டிரோ மீட்டர் ஈ) மானோ மீட்டர்
57. எக்கோ (Echo) என்ற நிகழ்ச்சி கீழ்க்கண்ட எந்த ஒலியின் விளைவால் ஏற்படுகிறது?  
அ) ஒலி எதிரொலித்தல் ஆ) ஒலி சிதறல்  
இ) ஒலி விலகல் ஈ) மேற்கண்டவற்றில் எதுமில்லை
58. வானம் நீல நிறமாக தோன்று காரணம் என்ன?  
அ) ஒளி நிற பிரிகை ஆ) ஒளி சிதறல்  
இ) ஒளி விலகல் ஈ) ஒளி நிற பிரிகை மற்றும் ஒளி சிதறல்
59. ஒரு பொருளை வட்டப்பாதையில் இயங்க வைக்க தேவையான விசை  
அ) மையவிலக்கு விசை ஆ) ஈர்ப்பு விசை  
இ) காந்த விசை ஈ) மையநோக்கு விசை
60. வெற்றிடத்தின் ஊடே செல்ல முடியாதது  
அ) ஒளி ஆ) ஒலி இ) மின்புலம் ஈ) காந்தப்புலம்
- (விடைகள் புதன்கிழமை வெளிவரும்)  
(தொடரும்)
- தொகுப்பு: எம்.கருணாகர், மதுரை.

தின

தேர்வுக்கு தயாராகி வரும் தோழர்களுக்கு வணக்கம்.. பல தினசரி செய்தித்தாள்களில் வந்த டி.என்.பி.எஸ்.சி மாதிரி வினாக்கள் இங்கே கொடுக்கப்படுகின்ற...



TNPSC - Model Question Answers-150  
தேர்வுக்கு தயாராகி வரும் தோழர்களுக்கு வணக்கம்.. பல தினசரி செய்தித்தாள்களில் வந்த டி.என்.பி.எஸ்.சி மாதிரி வினாக்கள் இங்கே கொடுக்கப்படுகின்ற...



TNPSC - Model Question Answers-1  
தேர்வுக்கு தயாராகி வரும் தோழர்களுக்கு வணக்கம்.. பல தினசரி செய்தித்தாள்களில் வந்த டி.என்.பி.எஸ்.சி மாதிரி வினாக்கள் இங்கே கொடுக்கப்படுகின்ற...



TNPSC - புவியியல் - முக்கிய வினா விடைகள் - 1  
புவியியல் - முக்கிய வினா விடைகள் வணக்கம் தோழர்களே.. இந்தப்பக்கத்தில் புவியியல் பகுதியின் முக்கிய வினாக்கள் இடம்பெறுக...

RECENT POSTS

Powered by Blogger.

இப்பக்கத்தை டவுன்லோடு செய்ய கீழே இருக்கும் இணைப்பில் செல்லவும்.

Download As PDF

Share this article : [like 0](#) [Tweet](#) [Share](#)


[t](#) [RSS](#) [f](#) [+1](#) [454 readers](#)  
BY FEEDBURNER



Subscribe here to get new updates

Enter your email address

Sign Up


  
Be the first of your friends to like this

Posted by admin at [08:57](#) [M](#) [e](#) [t](#) [f](#)

Labels: [dinathanthi question answer](#), [gt q.a](#), [physics](#), [tnpsc model question answers](#), [டி.என்.பி.எஸ்.சி](#), [தினத்தந்தி](#), [மாதிரி வினாத்தாள்](#)

Post a Comment

Enter your comment...

 Comment as: [Google Account](#) ▼

[Publish](#) [Preview](#)

