

VETRI NICHAYAM

Guidance for competitive exams

HOME TNPSC G.K G.T HISTORY SCIENCE ECONOMICS QANSWERS CONSTITUTION CALL FOR

Home > dinathanthi question answer > gt q.a > physics > tnpSC model question answers > டி.என்.பி.எஸ்.சி

TNPSC - Model Question Answers-172

Sunday, 24 February 2013 0 comments

like Share Sign Up to see what your friends like.

தேர்வுக்கு தயாராகி வரும் தோழர்களுக்கு வணக்கம்.. பல தினசரி செய்தித்தாள்களில் வந்த டி.என்.பி.எஸ்.சி மாதிரி வினாக்கள் இங்கே கொடுக்கப்படுகின்றன. அந்த வகையில் தினத்தந்தி இதழில் வெளியான டி.என்.பி.எஸ்.சி மாதிரி வினா விடைகள் இப்போது பிரசுரிக்கப்படுகிறது. பதிவுகளை தவறவிடாமல் தொடர்ந்து புதிய பதிவுகளை வாசிக்க விரும்புவோர் மின்னஞ்சலை பதிவு செய்து தங்களை தளத்தோடு இணைந்துகொள்ளுங்கள்.



61. நமது உடலில் இரத்த ஓட்டத்தை அதிகரிக்க பயன்படுவது

அ) மைக்ரோ அலை ஆ) ரேடியோ அலை
இ) புறஊதாக்கதிர் ஈ) அகச்சிவப்பு கதிர்

62. ஒருபொருள் வெப்பக் கதிர்வீசலை நிறுத்துவது

அ) 273°C ஆ) சுழி கெல்வின் இ) 100K ஈ) -280°C

63. எக்ஸ் கதிர்கள் எதன் வழியாக ஊடுருவாது

அ) கண்ணாடி ஆ) மரம்
இ) எலும்பு ஈ) அனைத்திலும் ஊடுருவும்

64. ஒளியின் நிறத்தை நிர்ணயிப்பது

அ) அலைநீளம் ஆ) செறிவு இ) திசைவேகம் ஈ) வீச்சு

65. மின்மாற்றியில் பயன்படும் தத்துவம்

அ) மின்னோட்டத்தின் வெப்பவிளைவு
ஆ) ஓம் விதி இ) ஹீல் விதி ஈ) மின்காந்த தூண்டல்

66. ஒளியின் திசைவேகம் காற்றின் வெப்பவிளைவு

அ) மின்னோட்டத்தின் வெப்பவிளைவு

ஆ) மின்னோட்டத்தின் எந்திர விளைவு

இ) மின்னோட்டத்தின் காந்த விளைவு

ஈ) மின்னோட்டத்தின் வேதியியல் விளைவு.

77. பசையின் கலத்தில் நேர்மின்வாய்

அ) கரித்தண்டு ஆ) துத்துநாக உருளை
இ) அமோனியம் குளோரைடு ஈ) கரிப்பிசின்

78. மின் ஆற்றலை எந்திர ஆற்றலாக மாற்றுவது

அ) டைனமோ ஆ) டிரான்ஸ்பார்ப்
இ) மின் மோட்டார் ஈ) இலை அனைத்தும்

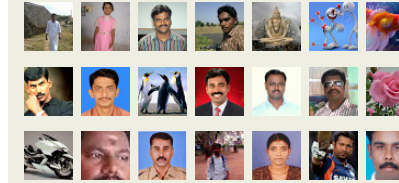
79. மின்காந்த அலைகளின் பண்புகள் எதைப் பொறுத்தது

அ) அலைநீளம் ஆ) அதிர்வெண்
இ) கதிர்வீச்சு ஈ) இலை அனைத்தையும்

80. ஒரு சூல்கள் வட்டியில் படுகோணம் 30° எனில் மின்

FOLLOWERS

Followers (91) Next



Follow



454 readers
BY FEEDBURNER



Subscribe here to get new updates

Enter your email address

Sign Up

SEARCH THIS BLOG

Search

Topics :

Choose Categories

POPULAR POSTS

TNPSC - பொருளாதாரம்- முக்கிய வினா விடைகள்-1

1.ஆபரேஷன் பிளட் என்பது எதனை குறிக்கும்? பால்வள மேம்பாடு

TNPSC - Model Question Answers-244

- அ) உயரும்போது உயருகிறது
ஆ) உயரும் போது குறைகிறது
இ) உயரும் போது சுழியாகிறது
ஈ) இவற்றில் எதுமில்லை
67. ஒரு லென்சின் குவியத் தொலைவு 40 செ.மீ. எனில் அதன் திறன்
அ) 1.5D ஆ) 3.5D இ) 6.5D ஈ) 2.5D
68. ஒரு முழுக்கரும் பொருள் என்பது
அ) சிறந்த கிரகிப்பான் ஆ) சிறந்த உமிழி
இ) உமிழி மற்றும் கிரகிப்பான்
ஈ) அ மற்றும் ஆ இரண்டும் அல்ல
69. அணுக்கரு பிளவு வினைகள் நிகழ்வது
அ) அணு உலைகளில் ஆ) வேதி வினைகளில்
இ) ஹைட்ரஜன் குண்டுகளில் ஈ) சூரியனில்
70. சூரியனைச் சுற்றி கோள்கள் சுற்றும்பாதையில் இயங்குவது
அ) காந்த விசை ஆ) அணுவிசை
இ) மின்விசை ஈ) ஈர்ப்பு விசை
71. ஒரு ஊடகத்திலிருந்து மற்றொரு ஊடகத்திற்கு அலை பரவும்போது, மாறக்கூடியது
அ) அதிர்வெண்ணும் திசைவேகமும்
ஆ) அதிர்வெண்ணும் அலை நீளம்
இ) அலை நீளமும், திசைவேகமும்
ஈ) அதிர்வெண், அலைநீளம், திசைவேகம்
72. அழுத்த சமையற்கலனில் நீரின் கொதிநிலை
அ) 100°C ஆ) 120°C இ) 110°C ஈ) 70°C
73. ஒரு பொருளை வெப்பப்படுத்தும்போது அதிகரிப்பது
அ) இயக்க ஆற்றல் ஆ) நிலை ஆற்றல்
இ) இரண்டும் ஈ) இரண்டுமில்லை
74. வாயுவில் ஒலியின் திசைவேகத்தைப் பாதிக்காது
அ) வெப்பநிலை ஆ) அழுத்தம்
இ) நிறை ஈ) தன்வெப்ப ஏற்புத்திறன்
75. மின்சாரதளங்களை புலியிணைப்பு செய்யக் காரணம்
அ) மின்சாரதளங்களை பாதுகாக்க
ஆ) மின் அதிர்ச்சியை தவிர்க்க
இ) மின்சார பயன்பாட்டை குறைக்க
ஈ) இவை அனைத்தும்
76. மின்காந்தங்களின் அடிப்படைக் கோட்பாடு

- கோணத்தின் மதிப்பு
அ) 30° ஆ) 45° இ) 120° ஈ) 60°
81. பனிக்கட்டியின் உப்பைச் சேர்த்தால் அதன் உருகுநிலை
அ) குறைகிறது ஆ) அதிகமாகிறது
இ) மாறாது ஈ) இவற்றில் எதுவுமில்லை
82. வெற்றிடத்தில் ஒளியின் திசைவேகம்
அ) 3×10^8 m/s ஆ) 3×10^9 m/s இ) 330 m/s இ) 3000 m/s
83. பிளிம்சால் கோடுகளுடன் தொடர்புடையது
அ) கப்பல் ஆ) ஆகாய விமானம்
இ) பேருந்து ஈ) தொடர் வண்டி
84. எறிபொருளின் பாதை எதுவாக இருக்கும்
அ) நீள்வட்டம் ஆ) வட்டம் இ) பரவளமம் ஈ) சதுரம்
85. சோப்பானது நீரில் கரைக்கப்படும்போது நீரின் பரப்பு இழுவியசையானது
அ) அதிகரிக்கும் ஆ) குறையும்
இ) மாறாமல் இருக்கும் ஈ) இவற்றில் எதுவுமில்லை
86. நீர்மூழ்கி கப்பல்களில் பயன்படும் தத்துவம்
அ) பெளலி தவிர்க்கை தத்துவம்
ஆ) பிளமிங் இடக்கை விதி
இ) பிளமிங் வலக்கை விதி
ஈ) ஆர்க்கிமிடிஸ் விதி
87. வானவில் தோன்றக் காரணம்
அ) ஒளி எதிரொளித்தல் ஆ) ஒளி விலகல்
இ) ஒளிச்சிதறல் ஈ) நிறப்பிரிகை
88. ஒரு பெண்ணின் குரலொளி, ஆணின் குரலொளியை விட 'கீச்' என்று இருக்கக் காரணம்
அ) உயர்ந்த அதிர்வெண் ஆ) உயர்ந்த வீச்சு
இ) குறைந்த அதிர்வெண் ஈ) வலுவற்ற குரல் நான்கள்
89. குறைந்த தன் வெப்ப ஏற்புத்திறன் கொண்டது
அ) நீர் ஆ) பாதரசம்
இ) மண்ணெண்ணை ஈ) ஆல்கஹால்
90. மலைப்பிரதேசங்களில் உணவுப்பொருட்களை சமைக்க நீண்ட நேரம் ஆகக் காரணம்
அ) அழுத்தக்குறைவு ஆ) அதிக அழுத்தம்
இ) குறைந்த வெப்பநிலை ஈ) இவற்றில் எதுவுமில்லை
- (விடைகள் புதன்கிழமை வெளிவரும்)
(தொடரும்)

தொகுப்பு: எம்.கருணாகரன், மதுரை.

தின
தேர்வுக்கு தயாராகி வரும்
தோழர்களுக்கு வணக்கம்.. பல தினசரி
செய்தித்தாள்களில் வந்த
டி.என்.பி.எஸ்.சி மாதிரி வினாக்கள்
இங்கே கொடுக்கப்படுகின்ற...

நீதி
TNPSC - Model Question Answers-150
தேர்வுக்கு தயாராகி வரும் தோழர்களுக்கு
வணக்கம்.. பல தினசரி செய்தித்தாள்களில்
வந்த டி.என்.பி.எஸ்.சி மாதிரி வினாக்கள்
இங்கே கொடுக்கப்படுகின்ற...

தேர்வு
TNPSC - Model Question Answers-1
தேர்வுக்கு தயாராகி வரும்
தோழர்களுக்கு வணக்கம்.. பல தினசரி
செய்தித்தாள்களில் வந்த
டி.என்.பி.எஸ்.சி மாதிரி வினாக்கள்
இங்கே கொடுக்கப்படுகின்ற...

புவி
TNPSC - புவியியல் - முக்கிய வினா
விடைகள் - 1
புவியியல் - முக்கிய வினா
விடைகள் வணக்கம் தோழர்களே..
இந்தப்பக்கத்தில் புவியியல் பகுதியின்
முக்கிய வினாக்கள் இடம்பெறுக...

RECENT POSTS
Powered by Blogger.

இப்பக்கத்தை டவுன்லோடு செய்ய கீழே இருக்கும் இணைப்பில் செல்லவும்.

Download As PDF

Share this article :  like 0  Tweet  Share



Subscribe here to get new updates

Enter your email address

Sign Up

 வெற்றி நிச்சயம்
367 likes

 Like Page  Share


Be the first of your friends to like this

Posted by admin at 09:00   

Labels: dinathanthi question answer, gt q.a, physics, tnpsc model question answers, டி.என்.பி.எஸ்.சி, தினத்தந்தி, மாதிரி வினாத்தாள்

Post a Comment

Enter your comment...

 Comment as: Google Account ▾

