

VETRI NICHAYAM

Guidance for competitive exams

HOME TNPSC G.K G.T HISTORY SCIENCE ECONOMICS QANSWERS CONSTITUTION CALL FOR

Home biology dinathanthi question answer gt q.a tnpSC model question answers டி.என்.பி.எஸ்.சி

TNPSC - Model Question Answers-174

Sunday, 24 February 2013 0 comments

like Share Sign Up to see what your friends like.

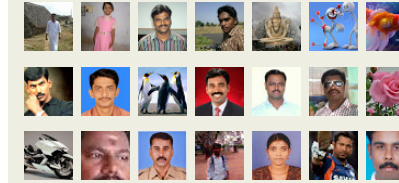
தேர்வுக்கு தயாராகி வரும் தோழர்களுக்கு வணக்கம்.. பல தினசரி செய்தித்தாள்களில் வந்த டி.என்.பி.எஸ்.சி மாதிரி வினாக்கள் இங்கே கொடுக்கப்படுகின்றன. அந்த வகையில் தினத்தந்தி இதழில் வெளியான டி.என்.பி.எஸ்.சி மாதிரி வினா விடைகள் இப்போது பிரசுரிக்கப்படுகிறது. பதிவுகளை தவறவிடாமல் தொடர்ந்து புதிய பதிவுகளை வாசிக்க விரும்புவோர் மின்னஞ்சலை பதிவு செய்து தங்களை தளத்தோடு இணைந்துகொள்ளுங்கள்.



- | | |
|--|--|
| <p>1. கூட்டுத்திசு எது?</p> <p>அ) சைலம் ஆ) பாரன்மை</p> <p>இ) கோலன்மை எ) ஸ்கிரின்மை</p> <p>2. புல் தாவரங்களில் நீர் திரவமாக வெளியேறும் செயல்</p> <p>அ) நீராவிப்போக்கு ஆ) நீர்க்கசிவு</p> <p>இ) ஆஸ்யாசிஸ் எ) டிரான்ஸ் வெகேஷன்</p> <p>3. காகிதம் தயாரிக்க பயன்படும் மரம்</p> <p>அ) தேக்கு ஆ) யுகலிட்டஸ் இ) பலா எ) சவுக்கு</p> <p>4. எதன் குறைபாட்டால் மார்ம்மல் நோய் வருகிறது?</p> <p>அ) கால்சியம் ஆ) அபேஷன்</p> <p>இ) புரதம் எ) வைட்டமின்-சி</p> | <p>அ) பாக்டீரியம் ஆ) பூஞ்சை இ) வைரஸ் எ) பால்மிட்</p> <p>17. உருண்டை வடிவ பாக்டீரியங்களின் பெயர்</p> <p>அ) காக்கஸ் ஆ) பேசில்ஸ்</p> <p>இ) ஸ்பைரில்லம் எ) விப்ரியோ</p> <p>18. ஐகோனீரியா தாவரவகைகளின் பணி</p> <p>அ) சமன்படுத்துதல் ஆ) மிதக்கச் செய்தல்</p> <p>இ) இனப்பெருக்கம் எ) மண்ணில் புரையுறச் செய்தல்</p> <p>19. வினிகர் தயாரித்தலில் உதவும் பாக்டீரியா</p> <p>அ) அசிடோபாக்டர் ஆ) கிளாஸ்டிரியம்</p> <p>இ) பாசில்லஸ் எ) லேக்டோபாசில்லஸ்</p> <p>20. உயிரினங்களின் அடிப்படை மற்றும் செயல் அமை</p> |
|--|--|

FOLLOWERS

Followers (91) Next



Follow



454 readers
BY FEEDBURNER



Subscribe here to get new updates

Enter your email address

Sign Up

SEARCH THIS BLOG

 Search

Topics :

Choose Categories

POPULAR POSTS

TNPSC - பொருளாதாரம்- முக்கிய வினா விடைகள்-1

1.ஆபரேஷன் பிளட் என்பது எதனை குறிக்கும்?
பால்வள மேம்பாடு

TNPSC - Model Question Answers-244

5. செல்லின் புரத்த தொழிற்சாலை எனப்படுவவை
 - அ) லைசோ சோம்கள் ஆ) ரிபோசோம்கள்
 - இ) என்டோபிளாசவலை ஈ) புரோட்டா பிளாசம்
6. 1 மைக்ரான் என்பது
 - அ) $\frac{1}{1000}$ மி.மீ. ஆ) $\frac{1}{1000}$ மீ
 - இ) $\frac{1}{1000}$ செ.மீ. ஈ) $\frac{1}{100}$ செ.மீ.
7. ஒளிச்சேர்க்கையின் போது வெளியிடப்படும் வாயு
 - அ) ஆக்ஸிஜன் ஆ) நைட்ரஜன்
 - இ) கார்பன்டை ஆக்சைடு ஈ) கார்பன் மேனாக்சைடு
8. வைரசின் புரத உறையின் பெயர்
 - அ) கேப்சிட் ஆ) லி்களின்
 - இ) செல்லுலோஸ் ஈ) பெக்டின்
9. எத்தனை விதமான RNA காணப்படுகிறது
 - அ) 3 ஆ) 2 இ) 1 ஈ) 4
10. தவறான ஜோடி எது?
 - அ) DNA அமைப்பு - வாட்சன் கிரீக்
 - ஆ) பாக்கிரியா - லீவன் ஹாக்
 - இ) உட்கரு - ராபர்ட் பிரெளன்
 - ஈ) செல் - ஜோன் சால்க்
11. இயற்கையில் அமோனிகரணம் நடைபெறுமிடம்
 - அ) கடல் ஏ) ஏரி இ) ஆறு ஈ) சாக்கடை
12. செல் பிரிதலில், உட்கரு பிரிதல்
 - அ) காரியோகைசிஸ் ஆ) மைட்டாசிஸ்
 - இ) ஏமைட்டாசிஸ் ஈ) சைட்டோகைசிஸ்
13. கருவுறுதலுக்குப்பின் கனியாக மாறுவது
 - அ) சூல் ஆ) சூற்றை இ) இரண்டும் ஈ) இரண்டுமல்ல
14. கேளாங்கிள் போட்டோ மீட்டரைக் கொண்டு அறியப்படுவது
 - அ) ஒளிச்சேர்க்கை ஆ) தாவர வளர்ச்சி
 - இ) நீராவிப்போக்கு ஈ) கவாசம்
15. ஆர்.என்.ஏ. வில் இல்லாத புரத மூலம்
 - அ) தயாமின் ஆ) யூரேசில்
 - இ) சைட்டோசின் ஈ) அடினைன்
16. பாக்கிரியா பேஜ் என்பது

- அ) நியூக்ளியஸ் ஆ) மைட்டோ காண்டிரியா
 - இ) செல் ஈ) குளோரோ பிளாஸ்ட்
21. ஒளிச்சேர்க்கை, நீராவிப்போக்கு ஆகிய இரு செயல்களிலும் ஈடுபடுவது
 - அ) பூ ஆ) கனி இ) இலை ஈ) வேர்
 22. ஹெர்பேரியம் எனப்படுவது
 - அ) விலங்கினத் தொகுப்பு ஆ) உலர் தாவரத்தொகுப்பு
 - இ) அழியும் தாவரங்களின் பட்டியல்
 - ஈ) அழியும் விலங்குகளின் பட்டியல்
 23. கோல்கை உட்களில் செயல்படும் அலகு
 - அ) கிரிஸ்டே ஆ) சிஸ்டர்னே
 - இ) தைலக் காண்டு ஈ) வெஸிக்கிள்கள்
 24. ஹேலோபைட்டுகள் எங்கு வளர தகவமைப்பு பெற்றுள்ளன
 - அ) உலர் பகுதிகள் ஆ) நீர்ப்பகுதிகள்
 - இ) மணற்பகுதிகள் ஈ) உலர் நிலப்பகுதிகள்
 25. கீழ்க்கண்டவைகளில் நுண்ணுட்கூலம் அல்லாதது
 - அ) மாங்கனீசு ஆ) துத்தநாகம்
 - இ) போரான் ஈ) நைட்ரஜன்
 26. தாவரங்களுக்கு வலிமையும், வளைந்து கொடுக்கும் தன்மையையும் அளிக்கும் திசு
 - அ) நார்ச்செல்கள் ஆ) கோல்கைமா
 - இ) ஸ்கிரிள்கைமா ஈ) பாரன்மைமா
 27. கிராம்பு, தாவரத்தின் எப்பகுதியிலிருந்து கிடைக்கிறது
 - அ) வேர் ஆ) தண்டு இ) பூமொட்டு ஈ) கனி
 28. ஆல்காக்களில் இல்லாதது
 - அ) வேர் ஆ) தண்டு இ) இலை ஈ) மூன்றுமே
 29. பாக்கிரியா எந்தப் பிரிவைச் சார்ந்தது
 - அ) புரோடிஸ்டா ஆ) அனியாலியா
 - இ) பிளாண்டே ஈ) மொனீரா
 30. அதிக அளவு ஒளிச்சேர்க்கை நடைபெற உதவும் ஒளி
 - அ) பச்சை ஆ) நீலம் இ) சிவப்பு ஈ) மஞ்சள்
- (விடைகள் ஞாயிற்றுக்கிழமை வெளிவரும்)
(தொடரும்)
- தொகுப்பு: எம்.கருணாகரன், மதுரை.

தின தேர்வுக்கு தயாராகி வரும் தேழர்களுக்கு வணக்கம்.. பல தினசரி செய்தித்தாள்களில் வந்த டி.என்.பி.எஸ்.சி மாதிரி வினாக்கள் இங்கே கொடுக்கப்படுகின்ற...

நீதி TNPSC - Model Question Answers-150 தேர்வுக்கு தயாராகி வரும் தேழர்களுக்கு வணக்கம்.. பல தினசரி செய்தித்தாள்களில் வந்த டி.என்.பி.எஸ்.சி மாதிரி வினாக்கள் இங்கே கொடுக்கப்படுகின்ற...

தேர்வு TNPSC - Model Question Answers-1 தேர்வுக்கு தயாராகி வரும் தேழர்களுக்கு வணக்கம்.. பல தினசரி செய்தித்தாள்களில் வந்த டி.என்.பி.எஸ்.சி மாதிரி வினாக்கள் இங்கே கொடுக்கப்படுகின்ற...

தேர்வு TNPSC - புவியியல் - முக்கிய வினா விடைகள் - 1 புவியியல் - முக்கிய வினா விடைகள் வணக்கம் தேழர்களுே.. இந்தப்பக்கத்தில் புவியியல் பகுதியின் முக்கிய வினாக்கள் இடம்பெறுக...

RECENT POSTS

Powered by Blogger.

இப்பக்கத்தை டவுன்லோடு செய்ய கீழே இருக்கும் இணைப்பில் செல்லவும்.

Download As PDF

Share this article : [like 0](#) [Tweet](#) [Share](#)

[t](#) [RSS](#) [f](#) [+1](#) [454 readers](#)
BY FEEDBURNER



Subscribe here to get new updates

Enter your email address

Sign Up

வெற்றி நிச்சயம்
367 likes
Like Page
Share
Be the first of your friends to like this

Posted by admin at 09:17 [M](#) [e](#) [t](#) [f](#)

Labels: biology, dinathanthi question answer, gt q.a, tnpSC model question answers, டி.என்.பி.எஸ்.சி, தினத்தந்தி, மாதிரி வினாத்தாள்

Post a Comment

Enter your comment...

Comment as: Google Account ▾

[Publish](#) [Preview](#)

