

VETRI NICHAYAM

Guidance for competitive exams

HOME TNPSC G.K G.T HISTORY SCIENCE ECONOMICS QANSWERS CONSTITUTION CALL FOR

Home biology dinanthanthi question answer gt q.a tnpSC model question answers டி.என்.பி.எஸ்.சி

TNPSC - Model Question Answers-175

Sunday, 24 February 2013 0 comments

Like Share Sign Up to see what your friends like.

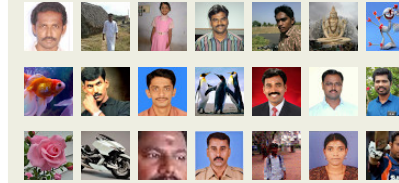
தேர்வுக்கு தயாராகி வரும் தோழர்களுக்கு வணக்கம்.. பல தினசரி செய்தித்தாள்களில் வந்த டி.என்.பி.எஸ்.சி மாதிரி வினாக்கள் இங்கே கொடுக்கப்படுகின்றன. அந்த வகையில் தினத்தந்தி இதழில் வெளியான டி.என்.பி.எஸ்.சி மாதிரி வினா விடைகள் இப்போது பிரசுரிக்கப்படுகிறது. பதிவுகளை தவறவிடாமல் தொடர்ந்து புதிய பதிவுகளை வாசிக்க விரும்புவோர் மின்னஞ்சலை பதிவு செய்து தங்களை தளத்தோடு இணைந்துகொள்ளுங்கள்.



- | | |
|--|---|
| 31. மும்மொழிச் சங்கேதத்திற்கு பெயர்
அ) ஆண்டுகோடான் ஆ) கோடான்
இ) டிரிபெல்கோட் ஈ) இவற்றில் எதுவுமில்லை | இ) நியூக்ளியஸ் ஈ) மைட்டோகாண்டிரியா |
| 32. தாவரசெல்லை, விலங்கு செல்லிலிருந்து வேறுபடுத்துவது
அ) மைட்டோ காண்டிரியா ஆ) செல் கவர்
இ) செல் சவ்வு ஈ) நியூக்ளியஸ் | 47. மண்ணற்ற நிலையில் தாவரங்களை வளர்ப்பது
அ) ஹைட்ரோபோனிக்ஸ் ஆ) ஆர்போரி கல்ச்சர்
இ) ஹைட்ராலஜி ஈ) ஹார்டிகல்ச்சர் |
| 33. பூச்சிகளால் நடைபெறும் மகரந்தச் சேர்க்கை
அ) அனியோபைலி ஆ) என்டோபைலி
இ) ஹைட்ரோபைலி ஈ) ஆர்னிதோபைலி | 48. தாவர செல்களில் காணப்படாத செல் உறுப்பு
அ) பிளாஸ்ட்டிக்ஸ் ஆ) உட்கரு
இ) சென்ட்ரோசோம் ஈ) மைட்டோ காண்டிரியா |
| 34. பூஞ்சைகளில் இல்லாதது
அ) ஆக்ஸிஜன் ஆ) காப்பன்டை ஆக்ஸைடு
இ) பக்ஸிஜன் ஈ) சினைக்கோலன் | 49. முள்ளங்கி
அ) நிலத்தடி தண்டு கிழங்கு ஆ) உருமாற்றவேர்
இ) குமிழ் ஈ) கனி |
| | 50. தவறான ஜோடி எது
அ) மாபு சங்கேதத்தின் அடிப்படை அலகு- கோடான் |

FOLLOWERS

Followers (92) [Next](#)



Follow



Subscribe here to get new updates

Enter your email address

Sign Up

SEARCH THIS BLOG

Topics :

Choose Categories

POPULAR POSTS

TNPSC - பொருளாதாரம்- முக்கிய வினா விடைகள்-1

1.ஆபரேஷன் பிளட் என்பது எதனை குறிக்கும்? பால்வள மேம்பாடு

TNPSC - Model Question Answers-244

35. தாவர வளர்ச்சியை அறிய உதவும் கருவி
அ) கோனாங்கின் போட்டோ மீட்டர் ஆ) கிரெஸ்கோ கிராப்
இ) ஆக்சினோமீட்டர் ஈ) இவற்றில் எதுவுமில்லை
36. கழிவுநீர் தூய்மையாக்கத்தில் பயன்படும் ஆல்கா
அ) குளோரெல்லா ஆ) வாமினேரியா
இ) ஸ்பைரோகைரா ஈ) டயாட்டம்
37. பின்வருவனவற்றில் எது புரோகேரியாடிக்க செல்
அ) பாக்கிரியா ஆ) யூக்ளினா இ) பாரமீசியம் ஈ) அமீபா
38. அம்மோனியாவை நைட்டிரேட்டாக ஆக்ஸிஜனேற்றம் செய்யும் பாக்கிரியா
அ) நைட்டிரோபாக்டர் ஆ) நைட்டிரோ மோனஸ்
இ) பேசில்லஸ் ஈ) இவற்றில் எதுவுமில்லை
39. ஒளிச்சேர்க்கை நிறமிகள் காணப்படும்
அ) கிரிஸ்டே ஆ) சிஸ்டர்னே
இ) நைலக்காய்டு ஈ) இவை அனைத்திலும்
40. சில தாவரங்கள் பூச்சிகளை உண்ணக் காரணம்
அ) நைட்டிரஜன் குறைபாடு ஆ) புராதக் குறைபாடு
இ) கார்போஹைட்ரேட் குறைபாடு
ஈ) நுண்சத்து குறைபாடு
41. வகைப்பாட்டியலின் தந்தை
அ) லின்னேயஸ் ஆ) ஹீக்கர்
இ) பாஹின் ஈ) தியோபிராட்டஸ்
42. கக்ரோஸ் என்பது
அ) மானோசாக்கரைடு ஆ) டை சாக்கரைடு
இ) பென்டோஸ் சர்க்கரை ஈ) பாலிசாக்கரைடு
43. தவறான ஜோடி எது?
அ) ஆர்ச்சிடுகள்- பழத்தோட்டங்கள்
ஆ) செளிகல்சர்- பட்டுப்பூச்சி வளர்ப்பு
இ) யுஜெனிக்ஸ்- மனித இன மேம்பாடு
ஈ) சில்விகல்சர்- பறவைகள் ஆராய்ச்சி
44. உலகின் மிகப்பெரிய மரம்
அ) செக்கோயா ஆ) ரப்லேசியா இ) உல்பியா ஈ) ஓக்
45. பென்சிலின் எதிலிருந்து தயாரிக்கப்படுகிறது
அ) பாசி ஆ) பூஞ்சை இ) பாக்கிரியா ஈ) சின்கோனா
46. செல்லின் செயல்களை கட்டுப்படுத்துவது
அ) சைட்டோ பிளாசம் ஆ) பிளாஸ்மா படலம்

- அ) மரத்தில் தொற்றி வாழும் தாவரம் - எபிடைட்
இ) பாக்கிரியத்தின் செல்கள்- செல்லுலோஸ்
ஈ) இந்தியாவில் முதலில் தயாரிக்கப்பட்ட பூச்சி கொல்லி- BHC
51. கர்னா காணப்படும் பகுதி
அ) தொண்டையின் கீழ்ப்பகுதி
ஆ) சிறுநீரகத்தின் மேல் பகுதி
இ) சிறுகுடல் ஈ) பெருங்குடல்
52. கர்ப்பான் பூச்சி கவாசிப்பது
அ) தோல் மூலமாக ஆ) வாய்க்குழி மூலமாக
இ) டிரிக்கியோல்கள் மூலமாக ஈ) எரிய பரவல் முறை
53. மனித இரத்தத்தில் உட்கரு அற்றவை
அ) எரிநீரோசைட் ஆ) லூக்கோசைட்டு
இ) தரம்போசைட்டு ஈ) அம்ற்றும் இ
54. புரத்ததை செரிக்க உதவும் நொதி
அ) அமைலேஸ் ஆ) லைபேஸ் இ) ரெனின் ஈ) டிரிப்சின்
55. எய்ட்ஸ் நோய்க்கான காரணி
அ) ரினோவைரஸ் ஆ) TMV
இ) ரெட்ரோ வைரஸ் ஈ) இவற்றில் எதுவுமில்லை.
56. சமூக வாழ்க்கை நடத்தும் பூச்சிகள்
அ) தேள்க்கள் ஆ) வெட்டுக்கிளிகள்
இ) அந்து பூச்சிகள் ஈ) உறிஞ்சு பூச்சிகள்
57. மனித உடலில் காணப்படும் மிகப்பெரிய கர்ப்பி
அ) இரைப்பை ஆ) கணையம்
இ) கல்லீரல் ஈ) சிறுகுடல்
58. அதிகமான கலோரி ஆற்றலைக் கொண்டுள்ளது
அ) புரதம் ஆ) வைட்டமின்
இ) கொழுப்பு ஈ) கார்போஹைட்ரேட்
59. கொட்டும் செல்கள் எந்த தொகுதி உயிரிகளில் காணப்படுகின்றன
அ) மொரிபொரா ஆ) புரோட்டோ சோவா
இ) சீலெண்டிரேட்டா ஈ) பிளாட்டிஹெல்மிந்தஸ்
60. நீரின் மூலம் பரவும் நோய்
அ) காலரா ஆ) டெட்டனஸ்
இ) கக்குவான் ஈ) இன்புளூயென்சா
(விடைகள் ஞாயிற்றுக்கிழமை வெளிவரும்)
(தொடரும்)

தொகுப்பு: எம்.கருணாகார், மதுரை.



தேர்வுக்கு தயாராகி வரும்
தோழர்களுக்கு வணக்கம்.. பல தினசரி
செய்தித்தாள்களில் வந்த
டி.என்.பி.எஸ்.சி மாதிரி வினாக்கள்
இங்கே கொடுக்கப்படுகின்ற...



TNPSC - Model Question Answers-150
தேர்வுக்கு தயாராகி வரும் தோழர்களுக்கு
வணக்கம்.. பல தினசரி செய்தித்தாள்களில்
வந்த டி.என்.பி.எஸ்.சி மாதிரி வினாக்கள்
இங்கே கொடுக்கப்படுகின்ற...



TNPSC - Model Question Answers-1
தேர்வுக்கு தயாராகி வரும்
தோழர்களுக்கு வணக்கம்.. பல தினசரி
செய்தித்தாள்களில் வந்த
டி.என்.பி.எஸ்.சி மாதிரி வினாக்கள்
இங்கே கொடுக்கப்படுகின்ற...



TNPSC - புவியியல் - முக்கிய வினா
விடைகள் - 1
புவியியல் - முக்கிய வினா
விடைகள் வணக்கம் தோழர்களே..
இந்தப்பக்கத்தில் புவியியல் பகுதியின்
முக்கிய வினாக்கள் இடம்பெறுக...

RECENT POSTS

Powered by Blogger.

இப்பக்கத்தை டவுன்லோடு செய்ய கீழே இருக்கும் இணைப்பில் செல்லவும்.

Download As PDF

Share this article : [Like 0](#) [Tweet](#) [Share](#)

[t](#) [RSS](#) [f](#) [+1](#) [451 readers](#)
BY FEEDBURNER



Subscribe here to get new updates

Enter your email address

Sign Up

வெற்றி நிச்சயம்
416 likes
Like Page
Share
Be the first of your friends to like this

Posted by admin at 09:21 [M](#) [e](#) [t](#) [f](#)

Labels: biology, dinathanthi question answer, gt q.a, tnpsc model question answers, டி.என்.பி.எஸ்.சி, தினத்தந்தி, மாதிரி வினாத்தாள்

Post a Comment

Enter your comment...

Comment as: Google Account ▾

[Publish](#) [Preview](#)

