

VETRI NICHAYAM

Guidance for competitive exams

- HOME
- TNPSC ▾
- G.K ▾
- G.T ▾
- HISTORY ▾
- SCIENCE ▾
- ECONOMICS ▾
- QANSWERS ▾
- CONSTITUTION ▾
- CALL FOR

Home > dinathanthi question answer > economics > gt q.a > tnpSC model question answers

TNPSC - Model Question Answers-180

Sunday, 24 February 2013 0 comments

[Like](#) [Share](#) Sign Up to see what your friends like.

தேர்வுக்கு தயாராகி வரும் தோழர்களுக்கு வணக்கம்.. பல தினசரி செய்தித்தாள்களில் வந்த டி.என்.பி.எஸ்.சி மாதிரி வினாக்கள் இங்கே கொடுக்கப்படுகின்றன. அந்த வகையில் தினத்தந்தி இதழில் வெளியான டி.என்.பி.எஸ்.சி மாதிரி வினா விடைகள் இப்போது பிரசுரிக்கப்படுகிறது. பதிவுகளை தவறவிடாமல் தொடர்ந்து புதிய பதிவுகளை வாசிக்க விரும்புவோர் மின்னஞ்சலை பதிவு செய்து தங்களை தளத்தோடு இணைந்துகொள்ளுங்கள்.

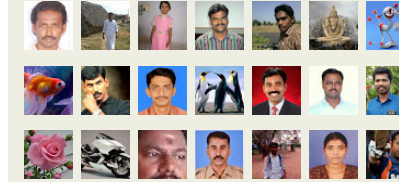


61. நாட்டு வருமானக் கணக்கீட்டில் காணப்படும் பிரச்சினைகளில் இல்லாதது
அ) கருப்பு பணம் ஆ) பணம் சார்ந்த பொருளாதாரம்
இ) இருமுறை கணக்கிடுதல்
ஈ) நம்பத்தகுந்த புள்ளி விவரங்கள் இன்மை
62. உலக நுகர்வோர் தினமாகக் கொண்டாடப்படுவது
அ) மார்ச் 15 ஆ) மார்ச் 16 இ) மார்ச் 8 ஈ) மார்ச் 31
63. உலக வர்த்தக நிறுவனத்தின் தலைமையகம்
அ) ஜெனீவா ஆ) வாஷிங்டன்
இ) நியூயார்க் ஈ) மணிலா
64. சுழற்சி திட்டங்களை அறிமுகப்படுத்தியவர்
அ) மொரார்ஜி தேசாய் ஆ) இந்திராகாந்தி
இ) ஜவஹர்லால் நேரு ஈ) லால்பகதூர் சாஸ்திரி
65. இந்தியாவில் திட்டமிடுதலின் முக்கிய நோக்கம்

- இ) மதிப்பு மற்றும் வரி ஈ) இவற்றில் எதுவுமில்லை.
77. மூடப்பட்ட பொருளாதாரம் என்பது
அ) ஏற்றுமதி மட்டும் செய்வது ஆ) பற்றாக்குறை நிதி
இ) நாணயக் கட்டுப்பாடு
ஈ) ஏற்றுமதி மற்றும் இறக்குமதி இல்லாத நிலை
78. தமிழகத்தில் மூட்டை அதிக அளவில் உற்பத்தியாகும் மாவட்டம்
அ) கரூர் ஆ) நாமக்கல் இ) கோவை ஈ) ஈரோடு
79. டெமோகிராபி என்பது எதைப் பற்றிய படிப்பு?
அ) புலியியல் ஆய்வு ஆ) பூகம்பங்கள்
இ) மக்கள் தொகை வளர்ச்சி ஈ) கால நிலை
80. தமிழ்நாட்டின் புகழ்பெற்ற ஐவுளிச்சந்தை
அ) கோயமுத்தூர் ஆ) திருநெல்வேலி
இ) சேலம் ஈ) ஈரோடு

FOLLOWERS

Followers (92) [Next](#)



[Follow](#)



Subscribe here to get new updates

Enter your email address

[Sign Up](#)

SEARCH THIS BLOG

 [Search](#)

Topics :

[Choose Categories](#)

POPULAR POSTS

TNPSC - பொருளாதாரம்- முக்கிய வினா விடைகள்-1

1.ஆபரேஷன் பிளட் என்பது எதனை குறிக்கும்? பால்வள மேம்பாடு

TNPSC - Model Question Answers-244

- அ) தொழில்துறை வளர்ச்சி
ஆ) சமூக நீதியுடன் கூடிய வளர்ச்சி
இ) சோசலிசம் ஈ) பிராந்திய வளர்ச்சி
66. புதிய பொருளாதாரக் கொள்கை அமல்படுத்தப்பட்ட ஆண்டு
அ) 1991 ஆ) 1992 இ) 1993 ஈ) 1994
67. மாவட்ட அளவில் செயல்படுவது
அ) மாநில கூட்டுறவு வங்கி
ஆ) மத்திய கூட்டுறவு வங்கி
இ) தொடக்க வேளாண்மை கூட்டுறவு வங்கி
ஈ) இவற்றில் எதுவுமில்லை
68. கூடுதல் வருமானம் பெற தற்காலிகமாக விதிக்கப்படுவது
அ) செஸ் ஆ) ரேட்
இ) சர்ஜ் ஈ) இவற்றில் எதுமில்லை
69. இந்தியாவில் தேசிய வருமானத்தின் பெருமளவு பங்களிப்பு
அ) விவசாயம் ஆ) தொழில்துறை
இ) சேவைத்துறை ஈ) அனைத்தும் சம அளவில்
70. செயி எந்த ஆண்டு உருவாக்கப்பட்டது
அ) 1988 ஆ) 1992 இ) 1990 ஈ) 1993
71. 13-வது நிதிக்குழுவின் தலைவர்
அ) ரெங்கராஜன் ஆ) விஜய்கேல்கர்
இ) பந்த் ஈ) குஷ்ரோ
72. நுகர்வோர் பாதுகாப்பு கவுன்சிலில் தேசிய, மாநில மற்றும் மாவட்ட குழுமத்தில் உள்ள உறுப்பினர்களின் எண்ணிக்கை முறையே
அ) 5,3,3 ஆ) 5,4,3 இ) 5,3,2 ஈ) 2,3,3
73. இந்தியாவின் நிதித்தலைநகரம்
அ) மும்பை ஆ) டெல்லி இ) சென்னை ஈ) கொல்கத்தா
74. நோடி வரி என்பதன் பொருள்
அ) மத்திய அரசுக்கு செலுத்த வேண்டிய வரி
ஆ) மாநில அரசுக்கு செலுத்த வேண்டிய வரி
இ) உள்ளாட்சிகளுக்கு செலுத்த வேண்டிய வரி
ஈ) இவற்றில் எதுவுமில்லை
75. எந்த காரணத்திற்காக 1990-92 ஆண்டுகளில் இந்தியாவில் திட்டவிடுமுறை அளிக்கப்பட்டது
அ) வளங்கள் பற்றாக்குறை ஆ) வறுட்சி நிலை
இ) தகுந்த அரசியல் சூழல் இல்லாமை
ஈ) பொருளாதார நடவடிக்கைகளில் பின்தங்கிய நிலை
76. VAT என்றால் என்ன?
அ) மதிப்பு கூட்டப்பட்ட வரி
ஆ) வரிக்குப்பிறகு சரி பார்ப்பு

81. இந்தியாவில் வறுமைக்கோட்டை நிர்ணயித்த கமிட்டி எது?
அ) வடக்வாலா கமிட்டி ஆ) நரசிம்மன் கமிட்டி
இ) ரங்கராஜன் கமிட்டி ஈ) இவற்றுள் எதுவுமில்லை
82. அடிப்படை வேலையின்மை (Structural unemployment) ஏற்படக் காரணம்
அ) பணவாட்டம்
ஆ) களரகத் தொழில்கள் அதிகமாக ஏற்படுவதனால்
இ) மூலப்பொருள்கள் உற்பத்தி திறனால்
ஈ) பற்றாக்குறை உற்பத்தி திறன்
83. கூட்டுறவு இயக்கத்தின் தந்தை
அ) இராபர்ட் ஓவன் ஆ) டெய்லர்
இ) ஹென்றி போயல் ஈ) ராபேல்
84. கார்ப்பாயர்களின் அறுவடைக்காலம்
அ) அக்டோபர் ஆ) ஏப்ரல் இ) மே ஈ) ஜூலை
85. காலத்தலையை நீக்க உதவும் காரணி எது?
அ) போக்குவரத்து ஆ) வணிக முகவர்
இ) வங்கி ஈ) பண்டகம்
86. கூட்டுறவு சங்கங்களை தோற்றுவிக்க தேவையான குறைந்தபட்ச நபர்கள்
அ) 15 ஆ) 25 இ) 35 ஈ) 45
87. 2011 மக்கள் தொகை கணக்கெடுப்பின்படி இந்தியாவின் கல்வி அறிவு சதவீதம்
அ) 70.4 ஆ) 65.7 இ) 69 ஈ) 67
88. இந்திய திட்டக்குழு
அ) சட்டமன்ற அமைப்பு
ஆ) ஆலோசனை அமைப்பு
இ) அரசியலமைப்பின்படி அமைக்கப்பட்டது
ஈ) தனிப்பட்ட தன்னாட்சி அமைப்பு
89. தவறான ஜோடி எது
அ) விற்பனை வரி- மாநில அரசு
ஆ) ஆக்டர்ராய்- மத்திய அரசு
இ) வருமான வரி - மத்திய அரசு
ஈ) MODVAT- மதிப்புக்கூட்டு
90. பகவதி குழு அமைக்கப்பட்டதன் நோக்கம்
அ) தொழிலாளர்கள் நலன் குறித்து ஆராய
ஆ) பெண்கள் நலன் இ) பெண்கள் கல்வி
ஈ) வேலையின்மை குறித்து ஆராய

(விடைகள் வியாழக்கிழமை வெளிவரும்)
(தொடரும்)

தொகுப்பு: எம்.கருணாகரன், மதுரை.

தின

தேர்வுக்கு தயாராகி வரும்
தொழிலாளர்களுக்கு வணக்கம்.. பல தினசரி
செய்தித்தாள்களில் வந்த
டி.என்.பி.எஸ்.சி மாதிரி வினாக்கள்
இங்கே கொடுக்கப்படுகின்ற...



TNPSC - Model Question Answers-150
தேர்வுக்கு தயாராகி வரும் தொழிலாளர்களுக்கு
வணக்கம்.. பல தினசரி செய்தித்தாள்களில்
வந்த டி.என்.பி.எஸ்.சி மாதிரி வினாக்கள்
இங்கே கொடுக்கப்படுகின்ற...



TNPSC - Model Question Answers-1
தேர்வுக்கு தயாராகி வரும்
தொழிலாளர்களுக்கு வணக்கம்.. பல தினசரி
செய்தித்தாள்களில் வந்த
டி.என்.பி.எஸ்.சி மாதிரி வினாக்கள்
இங்கே கொடுக்கப்படுகின்ற...



TNPSC - புவிவியல் - முக்கிய வினா
விடைகள் - 1
புவிவியல் - முக்கிய வினா
விடைகள் வணக்கம் தொழிலாளர்களே..
இந்தப்பக்கத்தில் புவிவியல் பகுதியின்
முக்கிய வினாக்கள் இடம்பெறுக...

RECENT POSTS

Powered by Blogger.

இப்பக்கத்தை டவுன்லோடு செய்ய கீழே இருக்கும் இணைப்பில் செல்லவும்.

« Prev Post

Home

Next Post »

Download As PDF

Share this article :  Like 0

 Share



Subscribe here to get new updates

Enter your email address

Sign Up

 வெற்றி நிச்சயம்
422 likes

 Like Page  Share


Be the first of your friends to like this

Posted by admin at 09:45   

Labels: [dinathanthi question answer](#), [economics](#), [gt q.a](#), [tnpsc model question answers](#), [டி.என்.பி.எஸ்.சி](#), [தினத்தந்தி](#), [மாதிரி வினாத்தாள்](#)

Post a Comment

Enter your comment...

 Comment as: Google Account ▾

