

# VETRI NICHAYAM

Guidance for competitive exams

HOME TNPSC G.K G.T HISTORY SCIENCE ECONOMICS QANSWERS CONSTITUTION CALL FOR

Home > dinathanthi question answer > gt q.a > tnpSC model question answers > டி.என்.பி.எஸ்.சி தினத்தந்தி

## TNPSC - Model Question Answers-184

Tuesday, 26 February 2013 0 comments

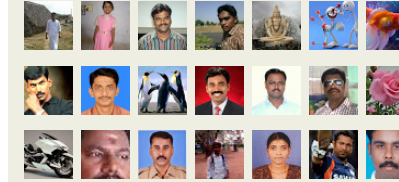
[like](#) [Share](#) [Sign Up](#) to see what your friends like.

தேர்வுக்கு தயாராகி வரும் தோழர்களுக்கு வணக்கம்.. பல தினசரி செய்தித்தாள்களில் வந்த டி.என்.பி.எஸ்.சி மாதிரி வினாக்கள் இங்கே கொடுக்கப்படுகின்றன. அந்த வகையில் தினத்தந்தி இதழில் வெளியான டி.என்.பி.எஸ்.சி மாதிரி வினா விடைகள் இப்போது பிரசுரிக்கப்படுகிறது. பதிவுகளை தவறவிடாமல் தொடர்ந்து புதிய பதிவுகளை வாசிக்க விரும்புவோர் மின்னஞ்சலை பதிவு செய்து தங்களை தளத்தோடு இணைந்துகொள்ளுங்கள்.



### FOLLOWERS

Followers (91) [Next](#)



[Follow](#)



Subscribe here to get new updates

[Sign Up](#)

### SEARCH THIS BLOG

Topics :

[Choose Categories](#)

### POPULAR POSTS

TNPSC - பொருளாதாரம்- முக்கிய வினா விடைகள்-1

1.ஆபரேஷன் பிளட் என்பது எதனை குறிக்கும்? பால்வள மேம்பாடு

TNPSC - Model Question Answers-244

61. தென்னிந்தியாவின் 'ஸ்பா' எனப்படுவது  
அ) கொல்லிமலை ஆ) குற்றாலம்  
இ) கும்பக்கரை ஈ) வேந்தாங்கல்
62. பரத நாட்டியத்தின் முக்கியக் கூறு (கள்)  
அ) பாவம் ஆ) ராகம்  
இ) தாளம் ஈ) இவை அனைத்தும்
63. தமிழகத்தில் எந்த ஆண்டு முதல் முறையாக ஜனாதிபதி ஆட்சி அமுல்படுத்தப்பட்டது?  
அ) 1976 ஆ) 1980 இ) 1969 ஈ) 1989
64. மார்க்சோபோலோ யாருடைய ஆட்சிக்காலத்தில் மதுரைக்கு வந்தார்  
அ) முதலாம் மாறவர்மன் குலசேகரன் ஆ) ஜடாவர்மன்  
இ) பொள்வேய்ந்த பெருமான் ஈ) இரண்டாம் மாறவர்மன்
65. காவிரியின் துணையாறு  
அ) அமராவதி ஆ) வைப்பாறு  
இ) பொள்ளியாறு ஈ) பவானி
66. கற்பூர தலை மரங்கள் மிகுதியாகக் காணப்படுவது  
அ) கொல்லிமலை ஆ) கல்வராயன் மலை  
இ) நீலகிரி மலை ஈ) பழனிமலை
67. சென்னை- கொல்கத்தாவை இணைக்கும் தேசிய நெடுஞ் சாலை  
அ) NH-2 ஆ) NH-3 இ) NH-4 ஈ) NH-5
68. மலையாளிகள் என்ற பழங்குடியினர் அதிகமாக வசிக்கும் மாவட்டம்  
அ) நீலகிரி ஆ) சேலம் இ) நாமக்கல் ஈ) கரூர்
69. தமிழ்நாட்டின் மிகப்பெரிய அணை  
அ) கல்லணை ஆ) வைகை அணை  
இ) மேட்டுர் அணை ஈ) பவானிசாகர் அணை
70. எதன் உற்பத்தியில் தமிழகம் முதலிடம் வகிக்கிறது  
அ) மின் உற்பத்தி ஆ) லிக்னைட்  
இ) பாக்கைட் ஈ) மாக்களைசைட்
71. கொல்லிமலை எந்த மாவட்டத்தில் உள்ளது  
அ) நாமக்கல் ஆ) சேலம் இ) கரூர் ஈ) ஈரோடு
72. திருவிழாக்களின் நகரம் என அழைக்கப்படுவது  
அ) இராமேஸ்வரம் ஆ) மதுரை  
இ) திருவண்ணாமலை ஈ) காஞ்சிபுரம்
73. மத்திய மின் வேதியியல் ஆராய்ச்சிக்கூடம் எங்குள்ளது  
அ) மதுரை ஆ) திருச்சி இ) காரைக்குடி ஈ) சென்னை
74. கிருஷ்ணகிரி மாவட்டம் உருவான ஆண்டு  
அ) 2007 ஆ) 2003 இ) 2004 ஈ) 1997
75. கூந்தல்குளம் பறவைகள் சரணாலயம் எந்த மாவட்டத்தில் உள்ளது  
அ) சிவகங்கை ஆ) தேனி  
இ) விருதுநகர் ஈ) திருநெல்வேலி
76. தமிழ்நாட்டில் அகஸ்தியர் நிர்வீழ்ச்சி அமைந்துள்ள இடம்

- அ) குற்றாலம் ஆ) தேனி இ) பாபநாசம் ஈ) விருதுநகர்
77. தமிழ்நாட்டில் எதன் மூலம் அதிக மின் உற்பத்தி கிடைக்கிறது  
அ) நீர்மின்சக்தி ஆ) அணல் மின்சக்தி  
இ) காற்றாலை ஈ) அணுமின்சக்தி
78. டி.என்.பி.எஸ். ஆலை எங்குள்ளது  
அ) புலியூர் ஆ) புகளூர்  
இ) தேட்டக்குறிச்சி ஈ) தளவாய்பாளையம்
79. 2001 மக்கள் தொகை கணக்கெடுப்பின்படி, மக்களடர்த்தி குறைந்த மாவட்டம்  
அ) நீலகிரி ஆ) சிவகங்கை இ) தேனி ஈ) கரூர்
80. முக்குருத்தி தேசிய பூங்கா எங்குள்ளது  
அ) நீலகிரி ஆ) கோயமுத்தூர்  
இ) மதுரை ஈ) தூத்துக்குடி
81. இந்தியன் ரேர் எர்த்ஸ் ஆலை உள்ள இடம்  
அ) ஆவடி ஆ) நெய்வேலி  
இ) மணலி ஈ) மணவாளக்குறிச்சி
82. பரப்பளவில் தமிழ்நாடு எந்த இடத்தில் உள்ளது?  
அ) 7 ஆ) 11 இ) 13 ஈ) 6
83. சாகித்ய அகாடமி விருது பெற்ற முதல் தமிழ்நூல்  
அ) தமிழ் இளம் ஆ) அலை ஓசை  
இ) அகல்விளக்கு ஈ) சக்கரவர்த்தி திருமகன்
84. மழைநீர் சேகரிப்புத் திட்டத்தை துவக்கிய முதலமைச்சர்  
அ) ஜெயலலிதா ஆ) எம்.ஜி.ஆர்.  
இ) காமராஜர் ஈ) இராஜாஜி
85. 2001 கணக்கெடுப்பின்படி தமிழகத்தின் மக்கள் நெருக்கம்  
அ) 480 ஆ) 450 இ) 420 ஈ) இவற்றில் எதுவுமில்லை
86. தவறான ஜோடி எது  
அ) தென்னிந்தியாவின் நுழைவாயில் - சென்னை  
ஆ) தமிழகத்தின் நுழைவாயில் - தூத்துக்குடி  
இ) தமிழ்நாட்டின் ஹாலந்து- வால்பாறை  
ஈ) கோயில் நகரம்- மதுரை
87. தேசபக்தன் என்ற பத்திரிகையை வெளியிட்டவர்  
அ) கப்பிரமணியசிவா ஆ) திருவி.க.  
இ) பாரதியார் ஈ) வ.வே.க. அய்யர்
88. திருப்பூர் மாவட்டம் எந்த ஆண்டு உருவாக்கப்பட்டது  
அ) 2008 ஆ) 2009 இ) 2007 ஈ) 2010
89. தமிழகத்தின் மாநில மரம்  
அ) வேம்பு ஆ) ஆலமரம் இ) பனை ஈ) அரசமரம்
90. தமிழகத்திலுள்ள மாவட்டங்களின் எண்ணிக்கை  
அ) 30 ஆ) 31 இ) 32 ஈ) இவற்றில் எதுவுமில்லை

(விடைகள் நாளை வெளிவரும்)

(தொடரும்)

தொகுப்பு: எம்.கருணாகரன், மதுரை.

தின

தேர்வுக்கு தயாராகி வரும்  
தோழர்களுக்கு வணக்கம்.. பல தினசரி  
செய்தித்தாள்களில் வந்த  
டி.என்.பி.எஸ்.சி மாதிரி வினாக்கள்  
இங்கே கொடுக்கப்படுகின்ற...



TNPSC - Model Question Answers-150

தேர்வுக்கு தயாராகி வரும் தோழர்களுக்கு  
வணக்கம்.. பல தினசரி செய்தித்தாள்களில்  
வந்த டி.என்.பி.எஸ்.சி மாதிரி வினாக்கள்  
இங்கே கொடுக்கப்படுகின்ற...



TNPSC - Model Question Answers-1

தேர்வுக்கு தயாராகி வரும்  
தோழர்களுக்கு வணக்கம்.. பல தினசரி  
செய்தித்தாள்களில் வந்த  
டி.என்.பி.எஸ்.சி மாதிரி வினாக்கள்  
இங்கே கொடுக்கப்படுகின்ற...



TNPSC - புவிவியல் - முக்கிய வினா  
விடைகள் - 1

புவியியல் - முக்கிய வினா  
விடைகள் வணக்கம் தோழர்களே..  
இந்தப்பக்கத்தில் புவியியல் பகுதியின்  
முக்கிய வினாக்கள் இடம்பெறுக...

RECENT POSTS

Powered by Blogger.

இப்பக்கத்தை டவுன்லோடு செய்ய கீழே இருக்கும் இணைப்பில் செல்லவும்.

[« Prev Post](#)

[Home](#)

[Next Post »](#)

[Download As PDF](#)

Share this article : [like 0](#) [Tweet](#) [Share](#)

				<a href="#">454 readers</a> BY FEEDBURNER
-----------------------------------------------------------------------------------	-----------------------------------------------------------------------------------	-----------------------------------------------------------------------------------	-----------------------------------------------------------------------------------	----------------------------------------------



Subscribe here to get new updates

Enter your email address

[Sign Up](#)



Be the first of your friends to like this

Posted by admin at 04:46 [M](#) [e](#) [t](#) [f](#)

Labels: [dinathanthi question answer](#), [gt q.a](#), [tnpsc model question answers](#), [டி.என்.பி.எஸ்.சி](#), [தினத்தந்தி](#), [மாதிரி வினாத்தாள்](#)

Post a Comment

Enter your comment...



Comment as: [Google Account](#) ▼

[Publish](#)

[Preview](#)

