

VETRI NICHAYAM

Guidance for competitive exams

HOME TNPSC ▾ G.K ▾ G.T ▾ HISTORY ▾ SCIENCE ▾ ECONOMICS ▾ QANSWERS ▾ CONSTITUTION ▾ CALL FOR



Home > dinathanthi question answer > gk > gk q.a > tnpSC model question answers > டி.என்.பி.எஸ்.சி >

TNPSC - Model Question Answers-194

Tuesday, 26 February 2013 0 comments

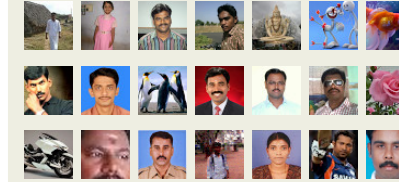
[like](#) [Share](#) [Sign Up](#) to see what your friends like.

தேர்வுக்கு தயாராகி வரும் தோழர்களுக்கு வணக்கம்.. பல தினசரி செய்தித்தாள்களில் வந்த டி.என்.பி.எஸ்.சி மாதிரி வினாக்கள் இங்கே கொடுக்கப்படுகின்றன. அந்த வகையில் தினத்தந்தி இதழில் வெளியான டி.என்.பி.எஸ்.சி மாதிரி வினா விடைகள் இப்போது பிரசுரிக்கப்படுகிறது. பதிவுகளை தவறவிடாமல் தொடர்ந்து புதிய பதிவுகளை வாசிக்க விரும்புவோர் மின்னஞ்சலை பதிவு செய்து தங்களை தளத்தோடு இணைந்துகொள்ளுங்கள்.



FOLLOWERS

Followers (91) [Next](#)



[Follow](#)



Subscribe here to get new updates

Enter your email address

[Sign Up](#)

SEARCH THIS BLOG

Topics :

[Choose Categories](#)

POPULAR POSTS

TNPSC - பொருளாதாரம்- முக்கிய வினா விடைகள்-1

1.ஆபரேஷன் பிளட் என்பது எதனை குறிக்கும்? பால்வள மேம்பாடு

TNPSC - Model Question Answers-244

- முக்கிய தினங்கள்**
1. தவறான ஜோடி எது
அ) ஜூன் 5- உலக சுற்றுச்சூழல் தினம்
ஆ) டிசம்பர் 1- எய்ட்ஸ் தினம்
இ) மார்ச் 8- உலக மக்கள் தொகை தினம்
ஈ) ஏப்ரல் 7- உலக சுகாதார தினம்
 2. உலக பாரம்பரிய தினம் கொண்டாடப்படும் நாள்
அ) ஏப்ரல் 18 ஆ) செப்டம்பர் 8 இ) டிசம்பர் 23 ஈ) மார்ச் 21
 3. ஐக்கிய நாடுகள் தினம்
அ) அக்டோபர் 24 ஆ) செப்டம்பர் 24
இ) நவம்பர் 1 ஈ) டிசம்பர் 27
 4. தேசிய அறிவியல் தினமாக அனுசரிக்கப்படும் நாள்
அ) பிப்ரவரி 28 ஆ) ஆகஸ்டு 29
இ) ஜனவரி 30 ஈ) மார்ச் 21
 5. மனித உரிமைகள் தினம் அனுசரிக்கப்படும் நாள்
அ) டிசம்பர் 10 ஆ) டிசம்பர் 4 இ) அக்டோபர் 8 ஈ) ஏப்ரல் 18.
இந்தியக் கலை, நடனம், கலாச்சாரம்:
 6. தவறான ஜோடி எது
அ) பாதநாட்டியம்- கேரளா
ஆ) குச்சிப்படி- ஆந்திரா
இ) கதக்- உ.பி.
ஈ) ஒடிஸி- ஒரிஸ்ஸா
 7. பிகு நடனம் எந்த மாநிலத்தில் பிரசித்தி பெற்றது
அ) ஆந்திரா ஆ) கேரளா இ) அஸ்ஸாம் ஈ) பஞ்சாப்
 8. இலக்கியத்துக்கான நோபல்பரிசு பெற்ற முதல் ஆசியர்
அ) தாகூர் ஆ) டோனிமாரிசன்
இ) வி.எஸ்.நைனிடால் ஈ) சி.வி.ராமன்
 9. கொங்கனி எந்த மாநிலத்தின் அலுவல் மொழி
அ) ஜம்மு- காஷ்மீர் ஆ) கோவா இ) ஒரிசா ஈ) மேகலாயா
 10. தவறான ஜோடி எது
அ) மகாராஷ்டிரா- துமாஷா
ஆ) கர்நாடகா- யக்ஷகாளா
இ) உ.பி. - நௌதங்கி
ஈ) கேரளா - பாலை
 11. இசை, நடனம் மற்றும் நாடக வளர்ச்சியை ஊக்குவிக்கும் அமைப்பு
அ) சாகித்ய அகாடமி ஆ) லலித்கலா அகாடமி
இ) சங்கீத நாடக அகாடமி ஈ) இவற்றில் எதுவுமில்லை
 12. இந்தியாவின் தேசியக்கனி
அ) ஆப்பிள் ஆ) மாம்பழம் இ) திராட்சை ஈ) மாதுளை
 13. இந்தியாவின் தேசிய நதியாக கங்கை அறிவிக்கப்பட்ட ஆண்டு
அ) 2008 ஆ) 2007 இ) 2006 ஈ) 2005
 14. 'இக்கத்' என்பது எந்த மாநிலத்தின் புகழ் பெற்ற கைத்தறி
அ) குஜராத் ஆ) ஒடிசா இ) பீகார் ஈ) பஞ்சாப்

15. தசரா விழா எங்கு சிறப்பாக கொண்டாடப்படுகிறது
அ) ஆந்திராபிரதேசம் ஆ) கேரளா இ) குஜராத் ஈ) கர்நாடகா
 16. 'கௌட்டி' என்னும் ஆதிவாசிகள் எங்கு வாழ்கின்றனர்
அ) கோவா ஆ) சிக்கிம் இ) அசாம் ஈ) பீகார்
 17. "தாவரவியலாளர்களின் சொர்க்கம்" என்றழைக்கப்படும் மாநிலம்
அ) சிக்கிம் ஆ) திரிபுரா
இ) மணிப்பூர் ஈ) அருணாச்சலபிரதேசம்
 18. 'டங்கா' என்ற நாட்டுப்புற நடனம் எந்த மாநிலத்தின் சிறப்பு?
அ) சிக்கிம் ஆ) குஜராத் இ) ஜார்கண்ட் ஈ) கோவா
தேசிய ஆராய்ச்சி கூடங்கள்
 19. தேசிய கூடல் ஆராய்ச்சி மையம் எங்குள்ளது
அ) பனாஜி ஆ) தூத்துக்குடி இ) கொல்கத்தா ஈ) கொச்சி
 20. மத்திய மருந்து ஆராய்ச்சி மையம் அமைந்துள்ள இடம்
அ) ராஞ்சி ஆ) மணிப்பால் இ) லக்னோ ஈ) ஜோத்பூர்
 21. மத்திய கரங்க ஆராய்ச்சி மையம் அமைந்துள்ள இடம்
அ) புலனேஸ்வர் ஆ) ராஞ்சி இ) தன்பாத் ஈ) ராய்ப்பூர்
 22. தேசிய வன ஆராய்ச்சி மையம் அமைந்துள்ள இடம்
அ) ஜோத்பூர் ஆ) டோர்டீன் இ) ராய்ப்பூர் ஈ) ராஞ்சி
 23. தவறான ஜோடி எது
அ) தேசிய தாவரவியல் ஆராய்ச்சி மையம்- லக்னோ
ஆ) தேசிய இயற்பியல் ஆய்வுக்கூடம் - புதுடெல்லி
இ) தேசிய உலோகவியல் ஆய்வுக்கூடம்- கொல்கத்தா
ஈ) தேசிய வேதியியல் ஆய்வுக்கூடம்- புனே
 24. மத்திய நோல் ஆராய்ச்சி மையம் (CLRI) எங்குள்ளது
அ) அடையாறு ஆ) வாணியம்பாடி
இ) பெங்களூர் ஈ) சிகம்ங்கூர்
 25. மத்திய அரிசி ஆராய்ச்சி நிறுவனம் அமைந்துள்ள இடம்
அ) காந்திநகர் ஆ) கட்டாக் இ) ராஜமுத்திரி ஈ) பாக்பூர்
சர்வதேச அமைப்புகள்
 26. தவறான ஜோடி எது
அ) யுனெஸ்கோ-பாரீஸ் ஆ) யுனிசெப்- வாஷிங்டன்
இ) WHO- ஜெனீவா ஈ) ILO- லண்டன்
 27. ஆசிய வளர்ச்சி வங்கியின் தலைமையகம்
அ) மணிவா ஆ) சிங்கப்பூர் இ) பாரீஸ் ஈ) கோபன்ஹேகன்
 28. ஐரோப்பிய யூனியனின் தலைமையகம்
அ) பிரசல்ஸ் ஆ) திஹேக்
இ) வாஷிங்டன் ஈ) அடீஸ் அபாபா
 29. ஐநாவின் பாதுகாப்பு கவுன்சிலில் நிரந்தர உறுப்பினர் அல்லாதது
அ) சீனா ஆ) இங்கிலாந்து இ) பிரான்ஸ் ஈ) ஜெர்மனி
 30. சார்க் அமைப்பிலுள்ள உறுப்பு நாடுகளின் எண்ணிக்கை
அ) 6 ஆ) 7 இ) 8 ஈ) 9
- (விடைகள் சனிக்கிழமை வெளிவரும்)
(தொடரும்)

தொகுப்பு: எம்.கருணாகரன், மதுரை.

தின
தேர்வுக்கு தயாராகி வரும்
தேழர்களுக்கு வணக்கம்.. பல தினசரி
செய்தித்தாள்களில் வந்த
டி.என்.பி.எஸ்.சி மாதிரி வினாக்கள்
இங்கே கொடுக்கப்படுகின்ற...

தேர்வுக்கு தயாராகி வரும்
தேழர்களுக்கு வணக்கம்.. பல தினசரி
செய்தித்தாள்களில் வந்த
டி.என்.பி.எஸ்.சி மாதிரி வினாக்கள்
இங்கே கொடுக்கப்படுகின்ற...

தேர்வுக்கு தயாராகி வரும்
தேழர்களுக்கு வணக்கம்.. பல தினசரி
செய்தித்தாள்களில் வந்த
டி.என்.பி.எஸ்.சி மாதிரி வினாக்கள்
இங்கே கொடுக்கப்படுகின்ற...

தேர்வுக்கு தயாராகி வரும்
தேழர்களுக்கு வணக்கம்.. பல தினசரி
செய்தித்தாள்களில் வந்த
டி.என்.பி.எஸ்.சி மாதிரி வினாக்கள்
இங்கே கொடுக்கப்படுகின்ற...

RECENT POSTS
Powered by Blogger.

இப்பக்கத்தை டவுன்லோடு செய்ய கீழே இருக்கும் இணைப்பில் செல்லவும்.

[« Prev Post](#)

[Home](#)

[Next Post »](#)

[Download As PDF](#)

Share this article : [like 0](#) [Tweet](#) [Share](#)

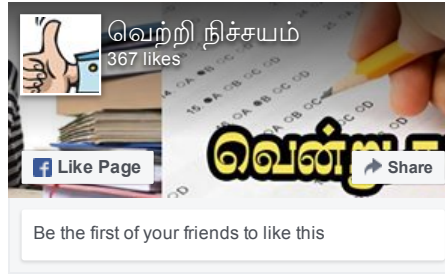
| | | | | |
|---|---|---|---|--|
|  |  |  |  | 452 readers BY FEEDBURNER |
|---|---|---|---|--|



Subscribe here to get new updates

Enter your email address

[Sign Up](#)



வெற்றி நிச்சயம்
367 likes
Like Page
Share
Be the first of your friends to like this

Posted by admin at 08:23 [M](#) [e](#) [t](#) [f](#)

Labels: [dinathanthi question answer](#), [gk](#), [gk q.a](#), [tnpsc model question answers](#), [டி.என்.பி.எஸ்.சி](#), [தினத்தந்தி](#), [மாதிரி வினாத்தாள்](#)

Post a Comment

Enter your comment...

Comment as: [Google Account](#) ▼

[Publish](#) [Preview](#)

