

# VETRI NICHAYAM

Guidance for competitive exams

HOME TNPSC ▾ G.K ▾ G.T ▾ HISTORY ▾ SCIENCE ▾ ECONOMICS ▾ QANSWERS ▾ CONSTITUTION ▾ CALL FOR

Home computer dinathanthi question answer gk q.a tnpSC model question answers டி.என்.பி.எஸ்.சி

## TNPSC - Model Question Answers-198

Tuesday, 26 February 2013 0 comments

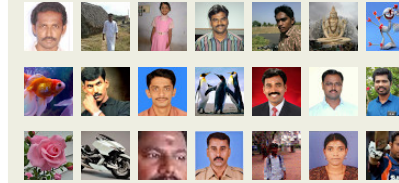
[Like](#) [Share](#) Sign Up to see what your friends like.

தேர்வுக்கு தயாராகி வரும் தோழர்களுக்கு வணக்கம்.. பல தினசரி செய்தித்தாள்களில் வந்த டி.என்.பி.எஸ்.சி மாதிரி வினாக்கள் இங்கே கொடுக்கப்படுகின்றன. அந்த வகையில் தினத்தந்தி இதழில் வெளியான டி.என்.பி.எஸ்.சி மாதிரி வினா விடைகள் இப்போது பிரசுரிக்கப்படுகிறது. பதிவுகளை தவறவிடாமல் தொடர்ந்து புதிய பதிவுகளை வாசிக்க விரும்புவோர் மின்னஞ்சலை பதிவு செய்து தங்களை தளத்தோடு இணைந்துகொள்ளுங்கள்.



### FOLLOWERS

Followers (92) [Next](#)



[Follow](#)



Subscribe here to get new updates

Enter your email address

[Sign Up](#)

### SEARCH THIS BLOG

Topics :

[Choose Categories](#)

### POPULAR POSTS

TNPSC - பொருளாதாரம்- முக்கிய வினா விடைகள்-1

1.ஆபரேஷன் பிளட் என்பது எதனை குறிக்கும்? பால்வள மேம்பாடு

TNPSC - Model Question Answers-244

1. ENIAC என்பது
  - அ) Electrical Numerical Integrator and Calculator
  - ஆ) Electronic Numerical Integrator and Calculator
  - இ) Electrical Numerical Integrator and Computer
  - ஈ) Electronic Numerical Integrator and Computer
2. www என்பது
  - அ) world wide web
  - ஆ) web wide world
  - இ) world web wide
  - ஈ) wide web world
3. இணைய தளங்களை காண உதவும் மென்பொருள்
  - அ) A cyber Caze
  - ஆ) browser
  - இ) Modem
  - ஈ) இவற்றில் எதுவுமில்லை
4. கட்டியின் முன்னால் உள்ள எழுத்தை அழிக்கப் பயன்படும் சாவி
  - அ) Delete
  - ஆ) Back space
  - இ) Right arrow
  - ஈ) Esc
5. கீழ்க்கண்டவற்றுள் தேடுபொறி எது?
  - அ) ஹாட் மெயில்
  - ஆ) சஞ்சார் நெட்
  - இ) கூகுள்
  - ஈ) டேட்டா ஒன்
6. http என்பது
  - அ) hypertext transfer pole
  - ஆ) hypertext torminal protocol
  - இ) hypertext protocol
  - ஈ) hypertext transfer protocol
7. மின்சாரம் நிறுத்தப்பட்டாலும் எந்த நினைவகத்தில் தகவல்கள் அழியாது
  - அ) ROM
  - ஆ) RAM
  - இ) ஆ மற்றும் ஆ இரண்டும்
  - ஈ) இரண்டுமில்லை
8. கீழ்க்கண்டவற்றுள் Bit எந்த இரு மதிப்புகளை பெறும்
  - அ) 0,2
  - ஆ) 0,1
  - இ) 1,2
  - ஈ) 5,10
9. கணிப்பொறியின் கால்குலேட்டர் எனப்படுவது
  - அ) CPU
  - ஆ) Register
  - இ) ALu
  - ஈ) Memory
10. மூன்றாம் தலைமுறை கணிணியில் பயன்படுத்தப்பட்டவை
  - அ) Transistor
  - ஆ) Vacum Tube
  - இ) IC
  - ஈ) Chip
11. OMR என்பது
  - அ) Optical Mark Reading and Recognition
  - ஆ) Optical Mark Reading
  - இ) Optical Mark Recognition
  - ஈ) இவற்றில் எதுவுமில்லை
12. கோப்புகளை இணைய விதி பரிமாறிக்கொள்ள பயன்படுவது
  - அ) டெட் நெட்
  - ஆ) FTP
  - இ) E-mail
  - ஈ) ESC
13. அதிகமான தகவல்களை சேர்த்து வைப்பது
  - அ) DVD
  - ஆ) Floppy Disk
  - இ) Compact Disk
  - ஈ) ஆ மற்றும் இ
14. Hard Copy என அழைக்கப்படுவது
  - அ) அச்சிடப்பட்ட தகவல்கள்
  - ஆ) Hard disk-ல் உள்ளவை
  - இ) CDயில் உள்ளவை
  - ஈ) இவற்றில் எதுவுமில்லை
15. 1 byte என்பது எதற்குச் சமம்
  - அ) 2 bits
  - ஆ) 8 bits
  - இ) 16 bits
  - ஈ) 32 bits

16. கணிணியின் வெளியீட்டு உபகரணம் (Output device)
    - அ) Joy stick
    - ஆ) Light pen
    - இ) web camera
    - ஈ) plotter
  17. வெப்சைட்டின் முதல் பக்கம்
    - அ) Portal
    - ஆ) Opening page
    - இ) Web page
    - ஈ) Home page
  18. 1 KB என்பது எதற்குச் சமம்
    - அ) 1024 bytes
    - ஆ) 1000 bytes
    - இ) 100 bytes
    - ஈ) 1000 bits
  19. Hard Disk-ன் முதல் பகுதி (First Partition)
    - அ) C Drive
    - ஆ) A Drive
    - இ) D Drive
    - ஈ) இவற்றில் எதுவுமில்லை
  20. NIC என்பது
    - அ) Network Interface Card
    - ஆ) Next Information Card
    - இ) Net information card
    - ஈ) இவற்றில் எதுவுமில்லை
  21. CPU என்பதன் விரிவாக்கம்
    - அ) Cover processing unit
    - ஆ) Central processing unit
    - இ) Control processing unit
    - ஈ) இவற்றில் எதுவுமில்லை
  22. கணிணியின் கட்டுப்பாட்டு பகுதி (Controlling unit)
    - அ) Hard disk
    - ஆ) Key board
    - இ) printer
    - ஈ) cpu
  23. cpu-ன் முக்கிய பகுதிகள் (Main component)
    - அ) control unit
    - ஆ) memory
    - இ) ALU
    - ஈ) இவை அனைத்தும்
  24. கணிணியின் அனைத்து செயல்களையும் ஒருங்கிணைக்கும் பகுதி
    - அ) Rom Program
    - ஆ) System board
    - இ) ALU
    - ஈ) Control unit
  25. விசைப்பலகையில் உள்ள செயல் அலகுகளின் (Function Keys) எண்ணிக்கை
    - அ) 12
    - ஆ) 13
    - இ) 14
    - ஈ) 15
  26. LCD என்பதன் விரிவாக்கம்
    - அ) Lead crystal device
    - ஆ) Light central display
    - இ) Liquid central display
    - ஈ) Liquid crystal display
  27. கணிணியில் உள்ள நினைவகங்கள்
    - அ) 4
    - ஆ) 8
    - இ) 1
    - ஈ) 2
  28. உலகின் மிகப்பெரிய கம்ப்யூட்டர் நெட்லாக்
    - அ) Ethernet
    - ஆ) Intranet
    - இ) Internet
    - ஈ) Talnet
  29. கணிணி புரிந்து கொள்ளும் மொழி
    - அ) ரகசிய மொழி
    - ஆ) மெஷின் மொழி (Machine Launguage)
    - இ) அமெரிக்க மொழி
    - ஈ) இவை அனைத்தும்
  30. கணிணி மொழி அல்லாதது
    - அ) Basic
    - ஆ) C
    - இ) Fortran
    - ஈ) Fast
- (விடைகள் புதன் கிழமை வெளிவரும்)  
(தொடரும்)
- தொகுப்பு: எம்.கருணாகரன், மதுரை.

தின

தேர்வுக்கு தயாராகி வரும் தேழர்களுக்கு வணக்கம்.. பல தினசரி செய்தித்தாள்களில் வந்த டி.என்.பி.எஸ்.சி மாதிரி வினாக்கள் இங்கே கொடுக்கப்படுகின்ற...



TNPSC - Model Question Answers-150

தேர்வுக்கு தயாராகி வரும் தேழர்களுக்கு வணக்கம்.. பல தினசரி செய்தித்தாள்களில் வந்த டி.என்.பி.எஸ்.சி மாதிரி வினாக்கள் இங்கே கொடுக்கப்படுகின்ற...



TNPSC - Model Question Answers-1

தேர்வுக்கு தயாராகி வரும் தேழர்களுக்கு வணக்கம்.. பல தினசரி செய்தித்தாள்களில் வந்த டி.என்.பி.எஸ்.சி மாதிரி வினாக்கள் இங்கே கொடுக்கப்படுகின்ற...



TNPSC - புவிபியல் - முக்கிய வினா விடைகள் - 1

புவிபியல் - முக்கிய வினா விடைகள் வணக்கம் தேழர்களே.. இந்தப்பக்கத்தில் புவிபியல் பகுதியின் முக்கிய வினாக்கள் இடம்பெறுக...

RECENT POSTS

Powered by Blogger.

இப்பக்கத்தை டவுன்லோடு செய்ய கீழே இருக்கும் இணைப்பில் செல்லவும்.

[« Prev Post](#)

[Home](#)

[Next Post »](#)

[Download As PDF](#)

Share this article : [Like 0](#) [Tweet](#) [Share](#)


				<a href="#">452 readers</a> BY FEEDBURNER
---	---	---	---	--



Subscribe here to get new updates

Enter your email address

[Sign Up](#)




வெற்றி நிச்சயம்  
411 likes  
Like Page  
Share  
Be the first of your friends to like this

Posted by admin at 08:30 [M](#) [e](#) [t](#) [f](#)

Labels: computer, dinathanthi question answer, gk q.a, tnpsc model question answers, டி.என்.பி.எஸ்.சி, தினத்தந்தி, மாதிரி வினாத்தாள்

Post a Comment

Enter your comment...

 Comment as: [Google Account](#) ▼

[Publish](#) [Preview](#)

Support : Cara Gampang | Creating Website | Johny Template | Mas Templatea | Pusat Promosi  
Copyright © 2011. TNPSC guidance - All Rights Reserved

Template Created by Creating Website Modify by CaraGampang.Com  
Proudly powered by Blogger