

# VETRI NICHAYAM

Guidance for competitive exams

HOME TNPSC ▾ G.K ▾ G.T ▾ HISTORY ▾ SCIENCE ▾ ECONOMICS ▾ QANSWERS ▾ CONSTITUTION ▾ CALL FOR

Home > dinathanthi question answer > gk q.a > maths > tnpSC model question answers > டி.என்.பி.எஸ்.சி >

## TNPSC - Model Question Answers-205

Tuesday, 26 February 2013 0 comments

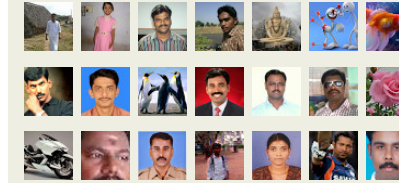
[like](#) [Share](#) [Sign Up](#) to see what your friends like.

தேர்வுக்கு தயாராகி வரும் தோழர்களுக்கு வணக்கம்.. பல தினசரி செய்தித்தாள்களில் வந்த டி.என்.பி.எஸ்.சி மாதிரி வினாக்கள் இங்கே கொடுக்கப்படுகின்றன. அந்த வகையில் தினத்தந்தி இதழில் வெளியான டி.என்.பி.எஸ்.சி மாதிரி வினா விடைகள் இப்போது பிரசுரிக்கப்படுகிறது. பதிவுகளை தவறவிடாமல் தொடர்ந்து புதிய பதிவுகளை வாசிக்க விரும்புவோர் மின்னஞ்சலை பதிவு செய்து தங்களை தளத்தோடு இணைந்துகொள்ளுங்கள்.



### FOLLOWERS

Followers (91) [Next](#)



[Follow](#)



454 readers  
BY FEEDBURNER



Subscribe here to get new updates

Enter your email address

[Sign Up](#)

### SEARCH THIS BLOG

Topics :

[Choose Categories](#)

### POPULAR POSTS

TNPSC - பொருளாதாரம்- முக்கிய வினா விடைகள்-1

1.ஆபரேஷன் பிளட் என்பது எதனை குறிக்கும்?  
பால்வள மேம்பாடு

TNPSC - Model Question Answers-244

91. பரப்பளவு 800 செ.மீ, குத்துயரம் 20 செ.மீ. கொண்ட இணைகரத்தின் அடிப்பக்கம்  
அ) 20 செ.மீ. ஆ) 30 செ.மீ. இ) 40 செ.மீ. ஈ) 50 செ.மீ.
92. ஒரு குறுக்குவெட்டி இரு கோடுகளை வெட்டும் போது ஏற்படும் கோணங்களின் எண்ணிக்கை  
அ) 4 ஆ) 6 இ) 8 ஈ) 12
93. ஒரு சதுரத்தின் பக்கம் 25% அதிகரித்தால் அதன் பரப்பு எத்தனை சதவீதம் அதிகரிக்கும்?  
அ) 56.25% ஆ) 50%  
இ) 25% ஈ) இவற்றில் எதுவுமில்லை
94. 88 கி.மீ. பயணத்தில் ஒரு சக்கரம் 1000 முறை சுற்றுகிறது எனில் சக்கரத்தின் ஆரம்  
அ) 14 மீ ஆ) 20 மீ இ) 10 மீ ஈ) 8 மீ
95. ஒரு வட்ட சக்கரத்தின் விட்டம் 1.4 மீ சக்கரம் 5 வினாடிகளுக்கு 10 சுற்றுகள் வீதம் சுற்றினால் வாகனத்தின் வேகம் மணிக்கு  
அ) 29.46 கி.மீ. ஆ) 31.68 கி.மீ.  
இ) 40 கி.மீ. ஈ) 38 கி.மீ.
96. ஒருவரின் சம்பளம் முதலில் 40% குறைக்கப்பட்டு பின்னர் 50% உயர்த்தப்பட்டால் அவருக்கு ஏற்படும் இழப்பு எத்தனை சதவீதம்  
அ) 15 ஆ) 20 இ) 10 ஈ) 12
97. ரூ.50,000 அசலுக்கு ஆண்டு கூட்டு வட்டி 16% என்றால் 2 ஆண்டுகளுக்கான கூட்டு வட்டி  
அ) 17000 ஆ) 67280 இ) 17,280 ஈ) 17,200

### விளக்கமான விடைகள்

1. BODMAS விதி  

$$= \frac{2}{5} \div \left\{ \frac{1}{3} \right\} \text{ இல் } \left[ \frac{3-2}{4} - 1 \right]$$

$$= \frac{2}{5} \div \left\{ \frac{1}{3} \times \left( \frac{1}{4} - 1 \right) \right\}$$

$$= \frac{2}{5} \div \left\{ \frac{1}{2} - 1 \right\}$$

$$= \frac{2}{5} \div \left\{ \frac{1-2}{2} \right\}$$

$$= \frac{2}{5} \div \left\{ \frac{-1}{2} \right\}$$

$$= \frac{2}{5} \times \frac{-2}{-1} = \frac{-8}{-5} = \frac{8}{5}$$
3. மொத்தம் உள்ள பந்துகள் = 20  
எடுக்க வேண்டிய பந்துகள் =  $\frac{3}{4} \times 20 = 15$  பந்துகள்
4. (13,17) மீ.பொ.வ. = 1  
(7,21) மீ.பொ.வ. = 7  
101, 201 மீ.பொ.வ. = 1  
(12, 13) மீ.பொ.வ. = 1  
எனவே விடை (7,21)
5. இரு எண்களின் பெருக்கற்பலன் = மீ.பொ.வ. x மீ.பொ.ம.  
 $4x \times 2x = 2x \times 28$   
 $x = \frac{2x \times 28}{4} = 14$
7. ராணியின் வயது x என்க. பத்மாவின் வயது = x-3  
 $x-3 = 18$   
 $x = 18+3 = 21$
8.  $\frac{20}{60} \times 100 = 33.33\%$
9. A:B=5:7  
B:C 6:11  
A:B:C  $\frac{5 \times 11}{6} : \frac{7 \times 11}{6} : 11$   
 $30:42:77$

98. மணிக்கு 60 கி.மீ. வேகத்தில் செல்லும் புகைவண்டி ஒரு கம்பத்தை 30 வினாடிகளில் கடந்தால் வண்டியின் நீளமென்ன  
அ) 1000 மீ ஆ) 900 மீ இ) 750 மீ ஈ) 500 மீ
99. மணிக்கு 48 கி.மீ. வேகத்தில் செல்லும் காள் 10 மணி நேரத்தில் இலக்கை அடைகிறது. இலக்கை 8 மணி நேரத்தில் அடைய எத்தனை கி.மீ. வேகத்தில் செல்ல வேண்டும்  
அ) 60 ஆ) 50 இ) 55 ஈ) 70
100. 7:x = 175:225 எனில் x-ன் மதிப்பு  
அ) 9 ஆ) 7.5 இ) 6 ஈ) 5.5  
விடைகள்:  
1-ஆ, 2-ஈ, 3-ஆ, 4-ஆ, 5-ஆ, 6-இ, 7-ஈ, 8-ஆ, 9-ஆ, 10-ஆ, 11-ஆ, 12-இ, 13-ஆ, 14-ஆ, 15-இ, 16-ஆ, 17-ஆ, 18-ஆ, 19-ஈ, 20-ஆ, 21-ஆ, 22-ஆ, 23-ஆ, 24-ஆ, 25-இ, 26-ஆ, 27-ஈ, 28-ஆ, 29-ஈ, 30-ஆ, 31-ஆ, 32-ஆ, 33-ஆ, 34-ஆ, 35-ஆ, 36-ஆ, 37-ஆ, 38-இ, 39-ஆ, 40-இ, 41-ஆ, 42-ஆ, 43-ஆ, 44-ஆ, 45-ஆ, 46-இ, 47-ஆ, 48-ஆ, 49-ஆ, 50-ஆ, 51-ஆ, 52-ஆ, 53-ஆ, 54-ஈ, 55-ஆ, 56-இ, 57-ஆ, 58-ஆ, 59-ஆ, 60-இ, 61-ஆ, 62-ஆ, 63-ஈ, 64-இ, 65-ஆ, 66-இ, 67-ஆ, 68-ஆ, 69-ஆ, 70-ஈ, 71-ஆ, 72-ஈ, 73-இ, 74-ஈ, 75-ஆ, 76-ஆ, 77-இ, 78-இ, 79-இ, 80-ஆ, 81-இ, 82-ஆ, 83-ஈ, 84-ஆ, 85-ஆ, 86-ஈ, 87-இ, 88-ஆ, 89-ஆ, 90-இ, 91-இ, 92-ஆ, 93-ஆ, 94-ஆ, 95-ஆ, 96-இ, 97-இ, 98-ஈ, 99-ஆ, 100-ஆ.

10.  $A = 10,080; n = 5 \quad r = 8\% \quad p = ?$   
 $A = p \left( 1 + \frac{nr}{100} \right)$   
 $10,080 = p \left( 1 + \frac{nr}{100} \right)$   
 $10,080 = p \times \frac{7}{5}$   
 $p = 7200$
11.  $n = \frac{100 \cdot I}{pr}$   
 $= \frac{100 \times 800}{5000 \times 8}$   
 $= 2$  வருடங்கள்
12.  $0.0003 \times 100 = 0.03\%$
13.  $25\% = \frac{25}{100} = 0.25$
17. மொத்த பந்துகள் = 12  
ஒரு பந்தை எடுக்க =  $12C_1$   
சிவப்பாக இருக்க =  $3C_1$   
 $= \frac{3C_1}{12C_1} = \frac{3}{12} = \frac{1}{4}$
18. மொத்த சீட்டுகள் n(s) = 52. இதில் 4 ராஜா மற்றும் 4 ராணி இருக்கும்.  
 $p(E) = \frac{4C_1 + 4C_1}{52C_1} = \frac{8}{52} = \frac{2}{13}$
20. முதல் 6 பகா எண்கள் = 2,3,5,7,11,13  
 $\Rightarrow$  விவரங்களின் எண்ணிக்கை = 6  
இது இரட்டைப்படை எண். ஆகவே இடைநிலை என்பது இரு நடு விவரங்கள் 5,7-ன் கூட்டுச் சராசரி  
 $\frac{5+7}{2} = \frac{12}{2} = 6$  (தொடரும்)
- தொகுப்பு: எம்.கருணாகரன், மதுரை.

தின

தேர்வுக்கு தயாராகி வரும் தேழர்களுக்கு வணக்கம்.. பல தினசரி செய்தித்தாள்களில் வந்த டி.என்.பி.எஸ்.சி மாதிரி வினாக்கள் இங்கே கொடுக்கப்படுகின்ற...



TNPSC - Model Question Answers-150  
தேர்வுக்கு தயாராகி வரும் தேழர்களுக்கு வணக்கம்.. பல தினசரி செய்தித்தாள்களில் வந்த டி.என்.பி.எஸ்.சி மாதிரி வினாக்கள் இங்கே கொடுக்கப்படுகின்ற...



TNPSC - Model Question Answers-1  
தேர்வுக்கு தயாராகி வரும் தேழர்களுக்கு வணக்கம்.. பல தினசரி செய்தித்தாள்களில் வந்த டி.என்.பி.எஸ்.சி மாதிரி வினாக்கள் இங்கே கொடுக்கப்படுகின்ற...



TNPSC - புவியியல் - முக்கிய வினா விடைகள் - 1  
புவியியல் - முக்கிய வினா விடைகள் வணக்கம் தேழர்களுே.. இந்தப்பக்கத்தில் புவியியல் பகுதியின் முக்கிய வினாக்கள் இடம்பெறுக...

### RECENT POSTS

Powered by Blogger.

இப்பக்கத்தை டவுன்லோடு செய்ய கீழே இருக்கும் இணைப்பில் செல்லவும்.

[« Prev Post](#)

[Home](#)

[Next Post »](#)

[Download As PDF](#)

Share this article : [like 0](#) [Tweet](#) [Share](#)

				<a href="#">454 readers</a> BY FEEDBURNER
---	---	---	---	--



Subscribe here to get new updates

Enter your email address

[Sign Up](#)



வெற்றி நிச்சயம்  
367 likes  
Like Page  
Share  
Be the first of your friends to like this

Posted by admin at 08:42 [M](#) [e](#) [t](#) [f](#)

Labels: [dinathanthi question answer](#), [gk q.a](#), [maths](#), [tnpsc model question answers](#), [டி.என்.பி.எஸ்.சி](#), [தினத்தந்தி](#), [மாதிரி வினாத்தாள்](#)

Post a Comment

Enter your comment...

Comment as: [Google Accoun](#) ▼

[Publish](#) [Preview](#)

Support : Cara Gampang | Creating Website | Johny Template | Mas Templatea | Pusat Promosi  
Copyright © 2011. TNPSC guidance - All Rights Reserved

Template Created by Creating Website Modify by CaraGampang.Com  
Proudly powered by Blogger