

# VETRI NICHAYAM

Guidance for competitive exams

HOME TNPSC ▾ G.K ▾ G.T ▾ HISTORY ▾ SCIENCE ▾ ECONOMICS ▾ QANSWERS ▾ CONSTITUTION ▾ CALL FOR



Home > dinathanthi question answer > gk q.a > maths > tnpSC model question answers > டி.என்.பி.எஸ்.சி >

## TNPSC - Model Question Answers-208

Tuesday, 26 February 2013 0 comments

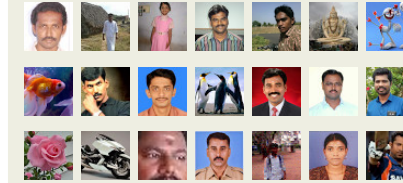
[Like](#) [Share](#) Sign Up to see what your friends like.

தேர்வுக்கு தயாராகி வரும் தோழர்களுக்கு வணக்கம்.. பல தினசரி செய்தித்தாள்களில் வந்த டி.என்.பி.எஸ்.சி மாதிரி வினாக்கள் இங்கே கொடுக்கப்படுகின்றன. அந்த வகையில் தினத்தந்தி இதழில் வெளியான டி.என்.பி.எஸ்.சி மாதிரி வினா விடைகள் இப்போது பிரசுரிக்கப்படுகிறது. பதிவுகளை தவறவிடாமல் தொடர்ந்து புதிய பதிவுகளை வாசிக்க விரும்புவோர் மின்னஞ்சலை பதிவு செய்து தங்களை தளத்தோடு இணைந்துகொள்ளுங்கள்.



### FOLLOWERS

Followers (92) [Next](#)



[Follow](#)



Subscribe here to get new updates

Enter your email address

[Sign Up](#)

### SEARCH THIS BLOG

Topics :

[Choose Categories](#)

### POPULAR POSTS

TNPSC - பொருளாதாரம்- முக்கிய வினா விடைகள்-1

1.ஆபரேஷன் பிளட் என்பது எதனை குறிக்கும்? பால்வள மேம்பாடு

TNPSC - Model Question Answers-244

91. பரப்பளவு = 800 செ.மீ, குத்துயரம் 20 செ.மீ.

$$\begin{aligned} \text{இணைகரத்தின் பரப்பளவு} &= b \times h \\ 800 &= b \times 20 \\ b &= 40 \text{ செ.மீ.} \end{aligned}$$

93. சதுரத்தின் பக்கம் a = 4 எனக் கொள்வோம்.

$$\begin{aligned} \text{பரப்பளவு } a^2 &= 16 \\ 25\% \text{ அதிகரித்தால் } \frac{25}{100} \times 4 &= 1 \text{ மீ} \\ \text{எனவே 1 மீ அதிகரிக்கிறது. } 4+1 &= 5 \\ \text{புதுப்பரப்பு } 5^2 &= 25 \end{aligned}$$

$$\text{அதிகரிப்பு சதவீதம்} = \frac{9}{16} \times 100 = 56.25\%$$

94. ஒரு சுற்றில் செல்லும் தூரம் =  $\frac{88 \times 1000}{1000}$

$$= 88 \text{ மீ.}$$

$$2\pi R = 88 \text{ அல்லது } 2 \times \frac{22}{7} \times R = 88$$

$$= 14 \text{ மீ}$$

96. சம்பளம் ரூ.100 என்க.

$$\text{குறைப்பு } 40\% = 100 \times \frac{40}{100} = 40$$

$$\text{குறைந்த பின் சம்பளம்} = 100 - 40 = 60$$

$$\text{அதிகரிப்பு } 50\% = \frac{50}{100} \times 60 = 30$$

அதிகரித்த பின் சம்பளம் ரூ. 90

$$\text{இறுப்பு} = 10$$

$$97. \text{ கூட்டு வட்டி} = p \left( \frac{1+R}{100} \right)^n - p$$

$$\begin{aligned} &= 50,000 \left( \frac{1+16}{100} \right)^2 - 50,000 \\ &= 17,280. \end{aligned}$$

98. தொலைவு (நீளம்) = வேகம் x காலம்

$$\text{கி.மீ.ஐ மீ/செ ஆக மாற்ற} = 60 \times \frac{5}{18} \text{ மீ/செ.}$$

$$= \frac{50}{3} \times 30 = 500 \text{ மீ.}$$

$$99. \text{ வேகம்} = \frac{\text{தூரம்}}{\text{காலம்}}$$

$$\text{மொத்த தூரம்} = 48 \times 10 = 480 \text{ கி.மீ.}$$

$$\text{வேகம்} = \frac{480}{8} = 60 \text{ கி.மீ./மணி.}$$

## கணிதப்பாடம், பயிற்சி செய்வதற்கான டிப்ஸ்

1. கணிதம் என்றவுடனே பயப்பாடாதீர்கள். திட்டமிட்டு படிக்கக்கூடிய ஒரு பகுதி கணிதம். எனக்கு கணிதம் வராது, என்று சாக்கு சொல்லாமல் அரகப்பணி பெற வேண்டும் என்ற உத்வேகத்துடன் பயிற்சி செய்தால் நிச்சயம் கணக்கு வரும். மதிப்பெண்ணும் வரும்.

2. BODMAS Rule பற்றி தெரிந்து கொண்டு அதில் பயிற்சி செய்யுங்கள்.

3. முந்தைய வினாத்தாளில் உள்ள கணிதக் கேள்விகளை பயிற்சி செய்யுங்கள்.

4) 6 முதல் 10-ம் வகுப்பு வரை உள்ள கணிதப்பத்தகத்தில் உள்ள கணக்குகளில் மேலே சொன்ன கணக்குகளுடன் தொடர்புடைய தலைப்புகளில் மட்டும் பயிற்சி செய்யுங்கள்.

5. புதிதாக பயிற்சி செய்பவர்கள் Shortcut முறையை பின்பற்ற வேண்டாம். x வைத்து பயிற்சி செய்யுங்கள். இது எப்போதும் கைகொடுக்கும். வங்கித் தேர்வில் நேரம் குறைவாக இருப்பதால் Shortcut முறை பயன்படும்

6.R.S.Agarwal எழுதியுள்ள "Quantitative Aptitude" புத்தகத்தில், Chain Rule என்ற தலைப்பில் உள்ள கணக்குகளை நன்கு பயிற்சி செய்யுங்கள். பெரும்பாலான கணக்குகளை Chain Rule Concept-ல் தீர்வு செய்யலாம்.

7. சில வினாக்களுக்கு Shortcut முறை தவிர்க்க முடியாது. பயிற்சி செய்தால் இது உங்களுக்கே தெரிய வரும்.

8. sin θ, cos θ கணக்குகளை கண்டு பயப்பட வேண்டாம். இதற்கான பாடமுலா மற்றும் இதன் மதிப்புகளை படித்து விட்டால் மிக எளிமையான பகுதி.

9. ஏற்கனவே பலமுறை கூறியதுபோல், தினமும் கணிதப் பகுதிக்கென்று ஒரு மணி நேரம் ஒதுக்கி பயிற்சி செய்யுங்கள். இனிமேல் உங்கள் காலைப் பொழுது கணிதத்துடன் ஆரம்பமாகட்டும்.

தொகுப்பு: எம்.கருணாகார், மதுரை.

தின

தேர்வுக்கு தயாராகி வரும் தேழர்களுக்கு வணக்கம்.. பல தினசரி செய்தித்தாள்களில் வந்த டி.என்.பி.எஸ்.சி மாதிரி வினாக்கள் இங்கே கொடுக்கப்படுகின்ற...



TNPSC - Model Question Answers-150

தேர்வுக்கு தயாராகி வரும் தேழர்களுக்கு வணக்கம்.. பல தினசரி செய்தித்தாள்களில் வந்த டி.என்.பி.எஸ்.சி மாதிரி வினாக்கள் இங்கே கொடுக்கப்படுகின்ற...



TNPSC - Model Question Answers-1

தேர்வுக்கு தயாராகி வரும் தேழர்களுக்கு வணக்கம்.. பல தினசரி செய்தித்தாள்களில் வந்த டி.என்.பி.எஸ்.சி மாதிரி வினாக்கள் இங்கே கொடுக்கப்படுகின்ற...



TNPSC - புவியியல் - முக்கிய வினா விடைகள் - 1

புவியியல் - முக்கிய வினா விடைகள் வணக்கம் தேழர்களுடன்.. இந்தப்பக்கத்தில் புவியியல் பகுதியின் முக்கிய வினாக்கள் இடம்பெறுக...

RECENT POSTS

Powered by Blogger.

இப்பக்கத்தை டவுன்லோடு செய்ய கீழே இருக்கும் இணைப்பில் செல்லவும்.

« Prev Post

Home

Next Post »

Download As PDF

Share this article :  Like 0

 Share

				 451 readers BY FEEDBURNER
---	---	---	---	--



Subscribe here to get new updates

Enter your email address

Sign Up



வெற்றி நிச்சயம்  
416 likes  
Like Page  
Share  
Be the first of your friends to like this

Posted by admin at 08:47 

Labels: dinathanthi question answer, gk q.a, maths, tnpsc model question answers, டி.என்.பி.எஸ்.சி, தினத்தந்தி, மாதிரி வினாத்தாள்

Post a Comment

Enter your comment...



Comment as: Google Account ▼

Publish

Preview

Support : Cara Gampang | Creating Website | Johnny Template | Mas Templatea | Pusat Promosi  
Copyright © 2011. TNPSC guidance - All Rights Reserved

Template Created by Creating Website Modify by CaraGampang.Com  
Proudly powered by Blogger