

# VETRI NICHAYAM

Guidance for competitive exams

HOME TNPSC ▾ G.K ▾ G.T ▾ HISTORY ▾ SCIENCE ▾ ECONOMICS ▾ QANSWERS ▾ CONSTITUTION ▾ CALL FOR



Home > dinamalar question answer > gt q.a > tnpsc model question answers > டி.என்.பி.எஸ்.சி >

## TNPSC - Model Question Answers-26

Wednesday, 13 February 2013 0 comments

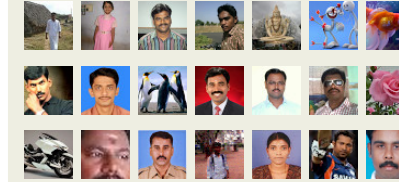
like Share Sign Up to see what your friends like.

தேர்வுக்கு தயாராகி வரும் தோழர்களுக்கு வணக்கம்.. பல தினசரி செய்தித்தாள்களில் வந்த டி.என்.பி.எஸ்.சி மாதிரி வினாக்கள் இங்கே கொடுக்கப்படுகின்றன. அந்த வகையில் தினமலர் இதழில் வெளியான டி.என்.பி.எஸ்.சி மாதிரி வினா விடைகள் இப்போது பிரசுரிக்கப்படுகிறது. பதிவுகளை தவறவிடாமல் தொடர்ந்து புதிய பதிவுகளை வாசிக்க விரும்புவோர் மின்னஞ்சலை பதிவு செய்து தங்களை தளத்தோடு இணைந்துகொள்ளுங்கள்..



### FOLLOWERS

Followers (91) [Next](#)



Follow



Subscribe here to get new updates

Enter your email address

Sign Up

### SEARCH THIS BLOG



Topics :

Choose Categories

### POPULAR POSTS

TNPSC - பொருளாதாரம்- முக்கிய வினா விடைகள்-1

1.ஆபரேஷன் பிளட் என்பது எதனை குறிக்கும்? பால்வள மேம்பாடு

TNPSC - Model Question Answers-244

134) வேர்ச்சொல்லை வினையெச்ச மாக்கு - 'விடு'  
அ) விட்ட ஆ) விட்டு  
இ) விட்டான் ஈ) விடான்

135) 'வில்' இச்சொல்லின் தொழிற்பெயரைத் தேர்க  
அ) விறறான் ஆ) வில்லான்  
இ) விறறு ஈ) விறறல்

136) 'படி' என்னும் வேர்ச் சொல்லிற்கு எதிர்மறை வினை முற்றைத் தேர்க  
அ) படித்திலன் ஆ) படித்து  
இ) படித்துக்கொண்டு  
ஈ) படித்தான்

137) 'ஆனாத நூற்கடலை அளித்தருளும் அமிழ்தே' இதில் அமைந்துள்ள மோனை  
அ) அடிமோனை  
ஆ) ஒருஉ மோனை  
இ) முற்றுமோனை  
ஈ) மேற்கதுவாய் மோனை

138) 'பேழையுள் இருக்கும் பாம்பென உயிர்க்கும்' - 'ஏழையானனைக் கண்டனம் எனமே' - இதில் அமைந்துள்ள எதுகை  
அ) இணை எதுகை  
ஆ) சீர் எதுகை  
இ) கூழை எதுகை  
ஈ) அடி எதுகை

139) 'காலது கொண்டு மேலது தழீஇ' - இதில் அமைந்துள்ள எதுகை  
அ) ஒருஉ எதுகை  
ஆ) பொழிப்பு எதுகை  
இ) மேற்கதுவாய் எதுகை  
ஈ) கூழை எதுகை

140) 'மாவும் புள்ளும் வழிவயிற் படர மாநீர் விரிந்த பூவுங்கும்ப' - இதில் அமைந்துள்ள மோனை  
அ) அடிமோனை  
ஆ) ஒருஉ மோனை  
இ) முற்று மோனை  
ஈ) மேற்கதுவாய் மோனை

141) ஒருமை பன்மை பிழையற்ற தொடர் எது  
அ) அதுகள் இங்கே உள  
ஆ) அவை இங்கே உள்ளன  
இ) அதுகள் இங்கே உள்ளது  
ஈ) அவை இங்கே உள்ளது

142) ஒருமை பன்மை பிழையற்ற தொடர் எது  
அ) புலி வந்ததால் எருதுகள் ஓடியது  
ஆ) புலி வந்தன எருதுகள் ஓடின  
இ) புலி வந்தது எருதுகள் ஓடின  
ஈ) புலி வந்ததும் எருதுகள் ஓடியது

143) அகர வரிசைப்படி சொற்களை சீர் செய்க:  
பூடான், தமிழ்நாடு, கேரளா, மகாராஷ்டிரா  
அ) தமிழ்நாடு, மகாராஷ்டிரா, பூடான், கேரளா  
ஆ) மகாராஷ்டிரா, தமிழ்நாடு, கேரளா, பூடான்  
இ) கேரளா, தமிழ்நாடு, பூடான், மகாராஷ்டிரா  
ஈ) பூடான், தமிழ்நாடு, கேரளா, மகாராஷ்டிரா

விடைகள்  
134) ஆ 135) ஈ 136) அ 137) ஆ  
138) ஈ 139) அ 140) அ 141) ஆ  
142) இ 143) இ

இப்பக்கத்தை தரவிறக்கம் செய்ய கீழே இருக்கும் இணைப்பில் செல்லவும்..

« Prev Post

Home

Next Post »

Download As PDF

Share this article : [like 0](#) [Tweet](#) [Share](#)

[t](#) [RSS](#) [f](#) [+1](#) [456 readers](#)  
BY FEEDBURNER

Subscribe here to get new updates

தின

தேர்வுக்கு தயாராகி வரும் தோழர்களுக்கு வணக்கம்.. பல தினசரி செய்தித்தாள்களில் வந்த டி.என்.பி.எஸ்.சி மாதிரி வினாக்கள் இங்கே கொடுக்கப்படுகின்ற...



TNPSC - Model Question Answers-150

தேர்வுக்கு தயாராகி வரும் தோழர்களுக்கு வணக்கம்.. பல தினசரி செய்தித்தாள்களில் வந்த டி.என்.பி.எஸ்.சி மாதிரி வினாக்கள் இங்கே கொடுக்கப்படுகின்ற...



TNPSC - Model Question Answers-1

தேர்வுக்கு தயாராகி வரும் தோழர்களுக்கு வணக்கம்.. பல தினசரி செய்தித்தாள்களில் வந்த டி.என்.பி.எஸ்.சி மாதிரி வினாக்கள் இங்கே கொடுக்கப்படுகின்ற...



TNPSC - புவியியல் - முக்கிய வினா விடைகள் - 1

புவியியல் - முக்கிய வினா விடைகள் வணக்கம் தோழர்களே.. இந்தப்பக்கத்தில் புவியியல் பகுதியின் முக்கிய வினாக்கள் இடம்பெறுக...

RECENT POSTS

Powered by Blogger.



Enter your email address

Sign Up

வெற்றி நிச்சயம்  
367 likes

Like Page Share


Be the first of your friends to like this

Posted by admin at 04:58   

Labels: [dinamalar question answer](#), [gt q.a](#), [tnpsc model question answers](#), [டி.என்.பி.எஸ்.சி](#), [மாதிரி வினாத்தாள்](#)

Post a Comment

Enter your comment...

 Comment as: Google Account ▾

Support : [Cara Gampang](#) | [Creating Website](#) | [Johny Template](#) | [Mas Templatea](#) | [Pusat Promosi](#)  
Copyright © 2011. TNPSC guidance - All Rights Reserved

Template Created by [Creating Website](#) Modify by [CaraGampang.Com](#)  
Proudly powered by [Blogger](#)